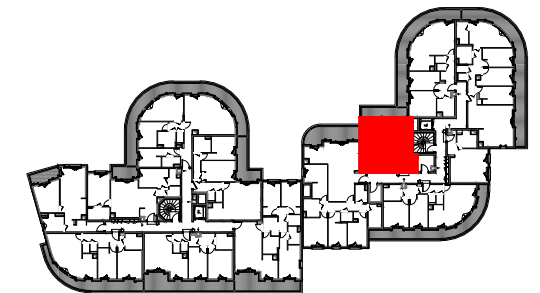
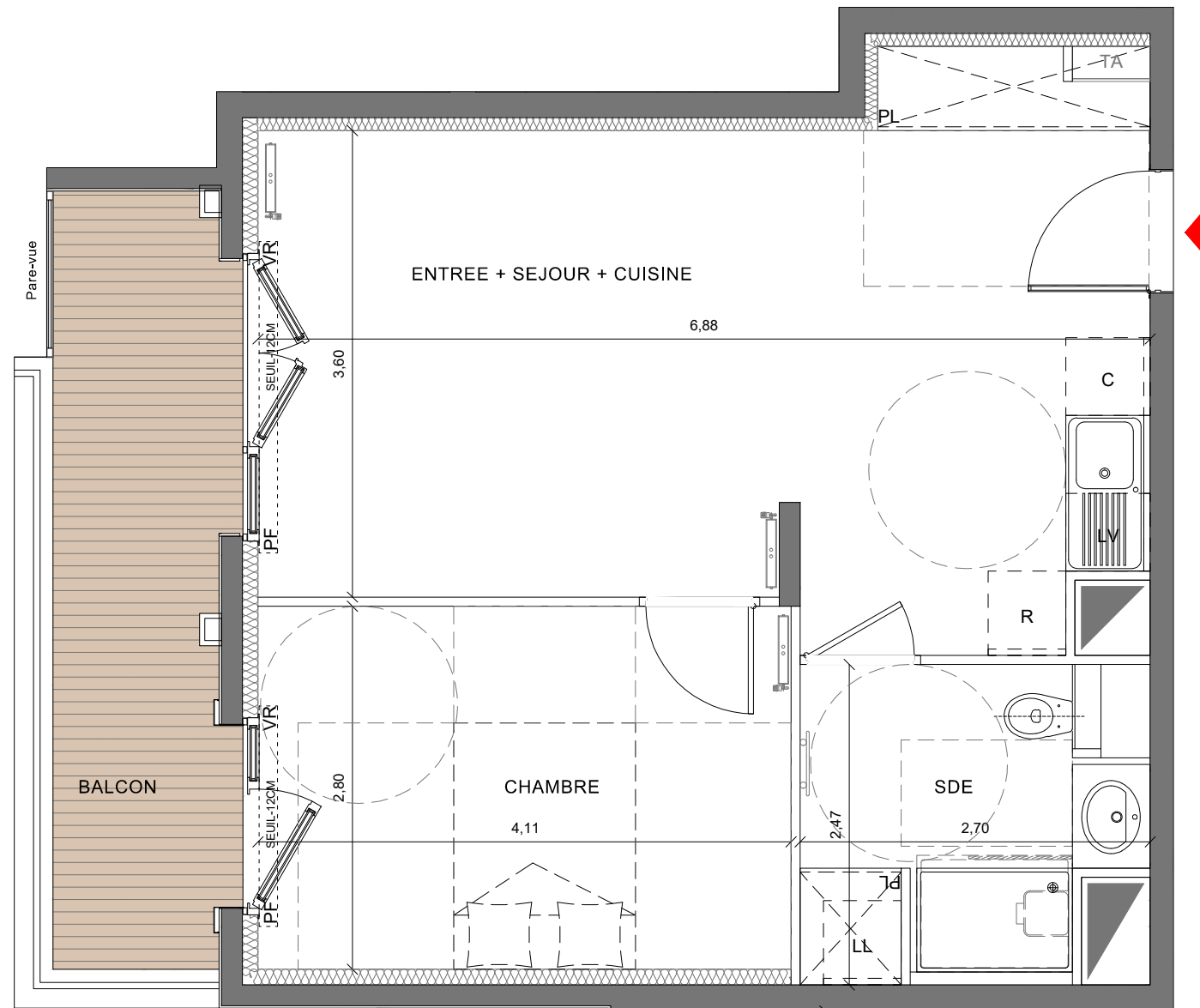
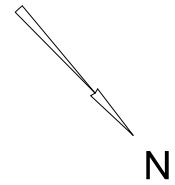


PLAN DE VENTE SERIE NOTAIRE

ZAC Arc Sportif - Ilôt Stade - Lot 9

92 700 COLOMBES



APPARTEMENT 2 PIECES

R+4

Appartement N°B46

SURFACES HABITABLES (m²)

Entrée + Séjour + Cuisine	26.59
Chambre	11.51
Salle d'eau	6.07

SURFACE TOTALE 44.17

NOTA : LA SURFACE DES PLACARD EST INCLUSE DANS CELLE DES PIECES ATTENANTES

Balcon 7.68

MAÎTRE D'OUVRAGE:

SCCV Stade 9
42, quai Rambaud
69 002 Lyon Cedex 02

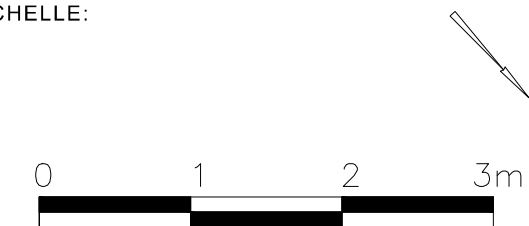
NOTA:

DES MODIFICATIONS SONT SUSCEPTIBLES D'ETRE APORTEES A CE PLAN EN FONCTION DES NECESSITES TECHNIQUES DE LA REALISATION, TANT EN CE QUI CONCERNE LES DIMENSIONS LIBRES QUE L'EQUIPEMENT.
LES SURFACES INDIQUEES SONT APROXIMATIVES, LES FAUX-PLAFONDS ET SOFFITES SONT SUSCEPTIBLES D'ETRE RAJOUTES OU MODIFIES, ET L'EMPLACEMENT DES EQUIPEMENTS EST FIGURE A TITRE INDICATIF.
ATTENTION, CE DOCUMENT EST UN PLAN DE COMMERCIALISATION, IL DEVRA ETRE SUBSTITUE PAR UN PLAN DE VENTE LORS DE LA SIGNATURE DU BIEN.

LEGENDE:

TA	TABLEAU D'ABONNES	PL	PLACARD AVEC PORTES COULISSANTES
C	CUISSON (attente)	R	RADIATEUR
R	REFRIGERATEUR (attente)	LV	ATTENTE SECHE-SERVIETTE
LV	LAVE-VAISSELLE (attente)	LL	SOFFITE
LL	LAVE-LINGE (attente)	HSP	HAUTEUR SOUS PLAFOND 2,50m
VR	VOLET-ROULANT	HSFP	HAUTEUR SOUS FAUX-PLAFOND 2,30m
SS	SIPHON DE SOL		

ECHELLE:



DATE:

16 Septembre 2019

INDICE:

2