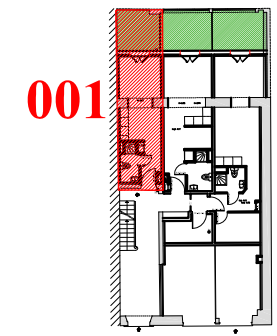


# " Villa Gambetta "



001

Appart. N° 001  
Studio

Rez-de-chaussée

## TABLEAU DES SURFACES HABITABLES

Séjour + Cuisine + C.Nuit	= 18.00 m <sup>2</sup>
Salle d' Eau + W.C.	= 3.10 m <sup>2</sup>
<b>Surface Habitable</b>	<b>= 21.10 m<sup>2</sup></b>
Jardin privé	= 7.45 m <sup>2</sup>
<b>Surface Utile</b>	<b>= 28.55 m<sup>2</sup></b>

**NOTA :** - La disposition des équipements et ameublements est donnée à titre indicatif. La société se réserve la possibilité d'apporter à ce plan les modifications dues à des impératifs d'ordre ou de choix de mise en oeuvre technique ou administratifs.

- Les surfaces indiquées sont approximatives. Les retombées soffites, faux-plafond, canalisations et radiateurs ne sont pas toujours représentés sur ce plan.
- Les surfaces des différentes pièces intègrent les placards.
- L'emplacement de l'évier de cuisine devra être maintenu comme sur ce plan.
- La tolérance de cotation est de 5% ou 0,05m.
- Gaines assujetties à variation. Les plantations sont présentées à titre décoratif et à maturité.
- Les teintes définitives des façades seront choisies par l'architecte.
- Document non contractuel.

