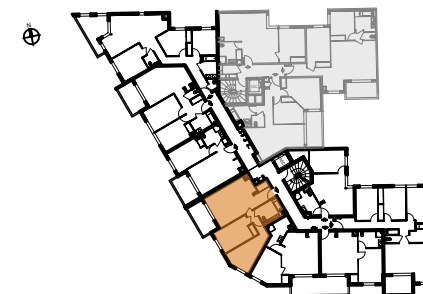


## "Esprit Saint Roch"

### Construction de logements

100, boulevard Virgile Barel  
06300 NICE

#### LOCALISATION



### 3 Pièces n° A45

4ème Etage

Hall + Placard	4,30 m <sup>2</sup>
Séjour + Cuisine	23,00 m <sup>2</sup>
Chambre 1 + Placard	12,35 m <sup>2</sup>
Chambre 2	13,65 m <sup>2</sup>
Salle de Bains	6,25 m <sup>2</sup>
Dégagement	1,70 m <sup>2</sup>
<b>Total Surfaces Habitables</b>	<b>61,25 m<sup>2</sup></b>
Terrasse	7,70 m <sup>2</sup>

"Les plans sont valables sous réserve de modifications qui seraient imposées par des impératifs techniques en cours de construction. Une différence de 5% sur les côtes et surfaces exprimées par les plans seront tenues pour admissibles et ne pourront fonder aucune réclamation." - 21 Juillet 2017 - Indice 2