

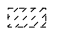


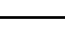
HORIZON
Bâtiment A : 20 rue de Montesson
95 870 BEZONS

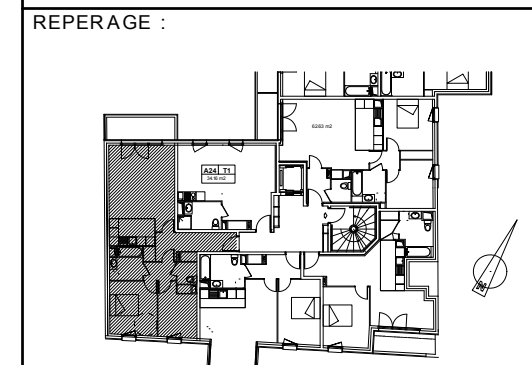
REFERENCE :
Logement N° **A23**
2ème étage **T3**

SURFACE HABITABLE :

ENTREE + PI	9.35 m ²
SEJOUR	22.78 m ²
CUISINE	5.43 m ²
CHAMBRE 1	11.21 m ²
CHAMBRE 2	9.01 m ²
SALLE DE BAIN	4.56 m ²
WC	1.91 m ²
DEGAGEMENT	2.59 m ²
TOTAL	66.84 m²
BALCON	6.75 m ²

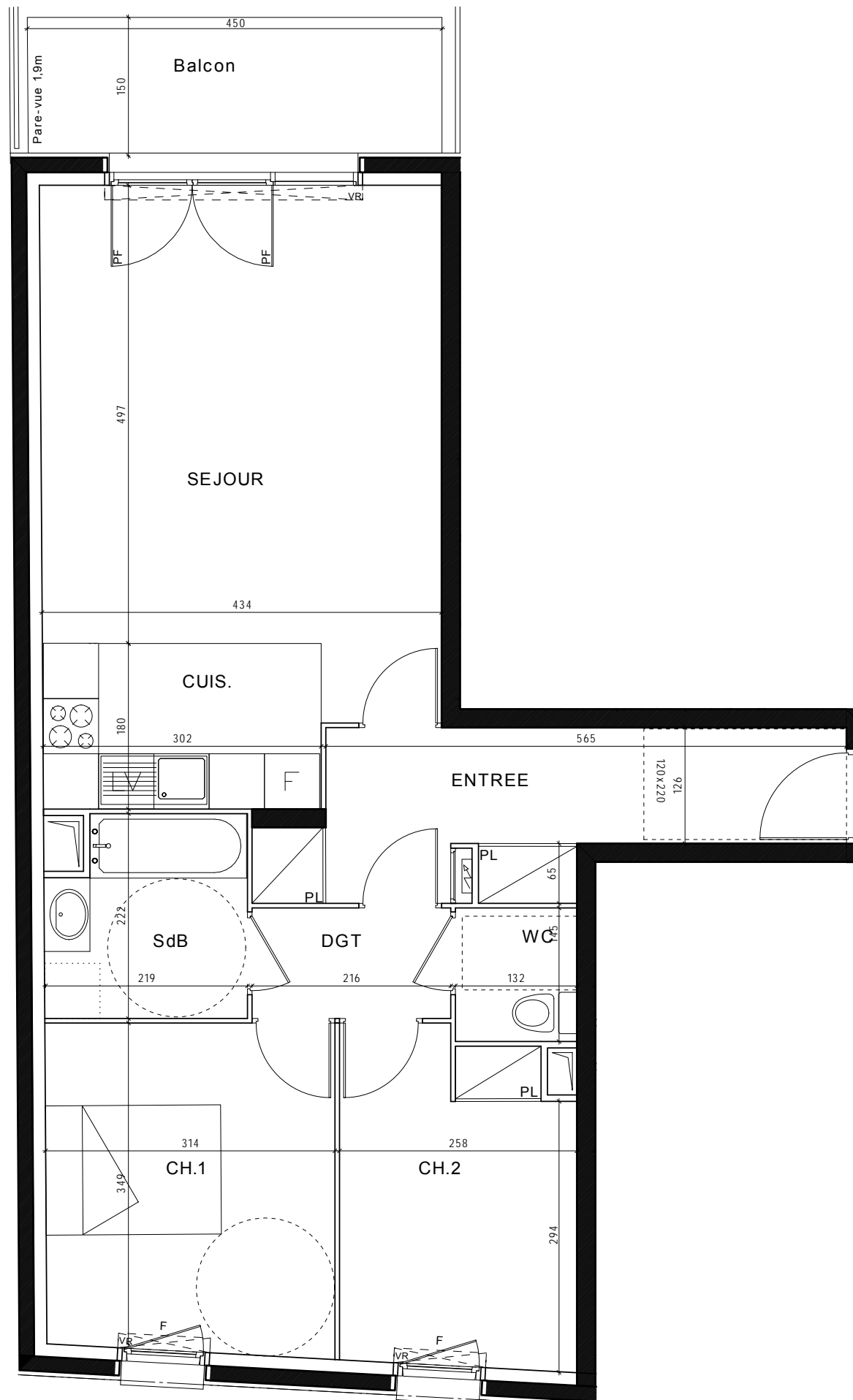
LEGENDE :

PF: PORTE-FENETRE  SOFFITE
 VR: VOLET ROULANT 
 GC: GARDE-CORPS 
 PL: PLACARD 



NOTA :

- En fonction des nécessités techniques de la réalisation et/ou de la réglementation, des modifications sont susceptibles d'être apportées à ce plan.
- Les surfaces et les côtes indiquées (dimensionnelles ou altimétriques) sont soumises aux tolérances réglementaires.
- Les soffites, faux-plafonds, rampants, gaines sont susceptibles d'évoluer en situation, nombre et dimensions.
- Les canalisations, retombées, regards ne sont pas figurés.
- Les plantations figurant sur le plan de situation du lot sont indicatives et pourront faire l'objet de modifications, aussi bien en nombre qu'en type.
- Des modifications mineures ou des aménagements de détails nécessaires pour des raisons d'ordre technique ou administratif pourront être reportés sur les plans.
- La surface habitable comprend les placards.
- Les emplacements machines sont à titre indicatif mais les appareils ne sont pas fournis.
- La literie indiquée dans la chambre est à titre indicatif de la norme handicapé. La literie est non fournie.
- Le rectangle dans l'entrée et les WC, le rond dans la chambre H et la salle de bains sont représentés à titre indicatif pour respect de la norme handicapé.



NOM du RESERVATAIRE

DATE

VISA RESERVATAIRE

VISA RESERVANT

PLAN DE VENTE



Architecte
FGDN
10 rue du Colisée
75008 PARIS
Tél. 01 42 52 51 41

DATE
Février 2017