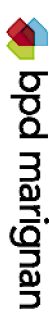




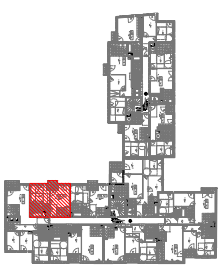
BOISSY-ST-LEGER
RUE DE PARIS



SNC MARIIGNAN RESIDENCES
70, RUE DE VILLIERS
92300 LEVALLOIS-PERRET



IND C 26-06-2017 N°A2071 2 PIECES R+2

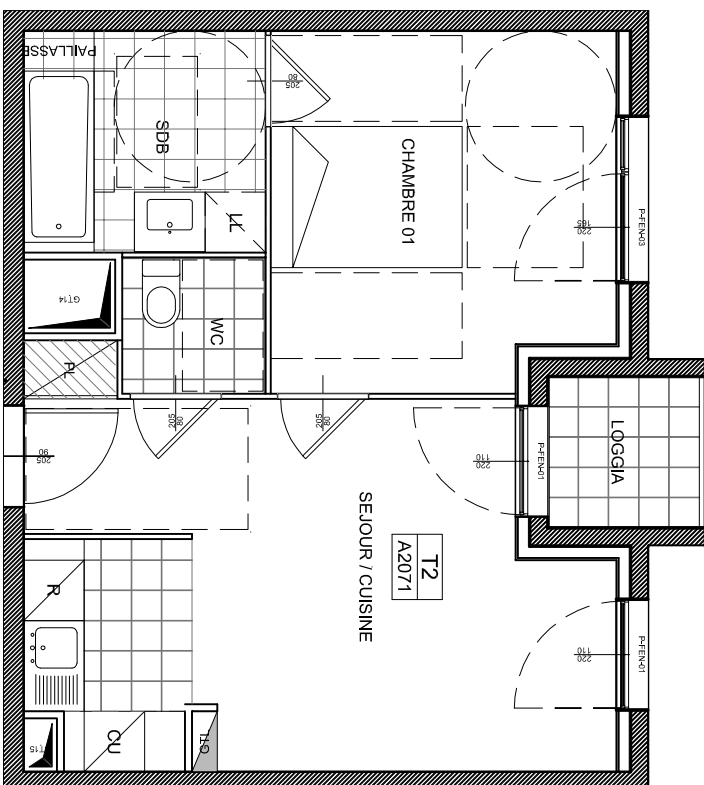


SURFACE HABITABLE

Sejour + Cuisine	20,2 m ²
Chambre 01	11,9 m ²
Salle de bain	5,3 m ²
WC	1,9 m ²

TOTAL SHAB	39,3 m ²
Loggia	2,3 m ²
TOTAL SURFACES ANNEXES	2,3 m ²

Des modifications sont susceptibles d'être apportées en fonction des nécessités techniques et administratives pour les dimensions libres et les équipements. Les surfaces sont approximatives, les rebords, faux-plafonds ainsi que l'emplacement des équipements sont donnés à titre indicatif. Les surfaces de placard sont incluses dans la surface de la pièce adjoignant.



- Légende:
- CU: Zone Cuisine
 - R: Emplacement Réfrigérateur
 - LL-LV: Emplacement Lave linge ou lave vaisselle
 - LL: Emplacement Lave linge supplémentaire
 - PL: Placard
 - RTL: Gainé technique logement
 - CH: Chauffage

