

**MANDELIEU LA NAPOULE**

**Ilot Casinca - 578 Avenue de Cannes**

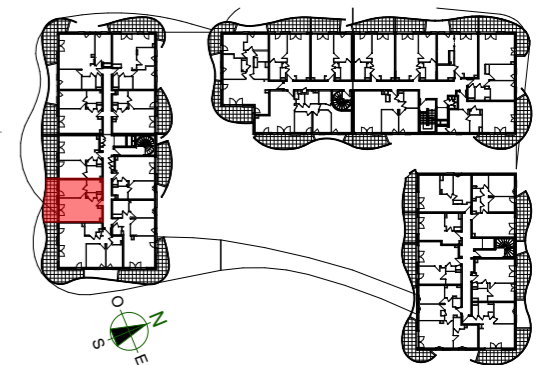
**2 PIECES**

Bâtiment A - **A304** - 3ème étage

|                  |       |
|------------------|-------|
| Chambre          | 12,65 |
| SDE              | 4,73  |
| Séjour / Cuisine | 26,24 |
| Wc               | 1,19  |

**SURFACE HABITABLE TOTALE 44,81 m<sup>2</sup>**

|          |       |
|----------|-------|
| Terrasse | 14,42 |
|----------|-------|



|                    |                     |
|--------------------|---------------------|
| Gaine Technique    | PI Placard          |
| Tableau électrique | F Fenêtre           |
| Seche serviettes   | PF Porte Fenêtre    |
|                    | VC Volet coulissant |

22/03/2018

INDICE: