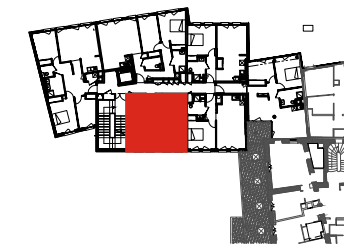


**Résidence :**  
**LES BALCONS DE L'HORLOGE**

68 avenue de la République — 69160 Tassin-la-Demi-Lune

<b>Bâtim.:</b>	<b>C</b>	<b>Niveau:</b>	<b>R + 1</b>
<b>Type:</b>	<b>T2</b>	<b>Appart n°:</b>	<b>LC206</b>



**TABLEAU DES SURFACES**

Séjour cuisine	22.5m <sup>2</sup>
Chambre 1 + pl.	12.6m <sup>2</sup>
Salle d'eau	4.7m <sup>2</sup>
Entrée + pl.	4.5m <sup>2</sup>
<b>TOTAL SURFACE HABITABLE</b>	<b>44.3 m<sup>2</sup></b>

DOCUMENT NON CONTRACTUEL DIFFUSÉ À TITRE INFORMATIF

Le présent document exprime une disposition générale de l'appartement. En fonction des nécessités techniques et réglementaires des études et de la réalisation, des modifications pourront être apportées à ce plan. Il ne revêt qu'un caractère informatif.  
Les surfaces indiquées sont approximatives. Elles sont susceptibles d'évoluer. Les emplacements des équipements sont figurés à titre indicatif. Ils sont susceptibles d'évoluer en situation, en nombre et dimensions.  
Les éléments de mobiliers (meubles et plans de travail ne sont placés qu'à titre indicatif.

<b>ÉDITION:</b>	03.2015	<b>INDICE:</b>	0
-----------------	---------	----------------	---

