



# DOMAINE de la PINÈDE

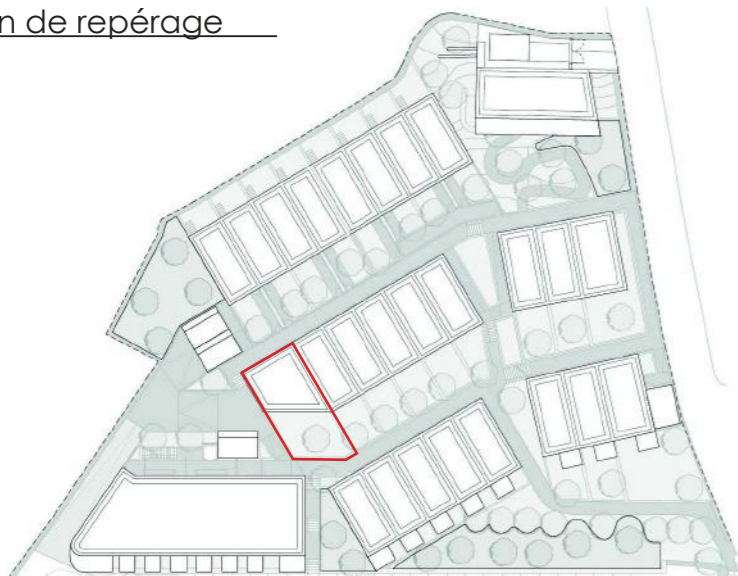
156 ROUTE D'UZÈS - 30 000 NÎMES



VILLA : **D - 1**

TYPE : **T4**

Plan de repérage



Surface habitable	(m <sup>2</sup> )
Entrée (RDC)	5.05m <sup>2</sup>
Séjour / Cuisine (RDC)	37.60m <sup>2</sup>
Salle d'eau (RDC)	4.40m <sup>2</sup>
Chambre 1 (R+1)	13.85m <sup>2</sup>
Chambre 2 (R+1)	12.75m <sup>2</sup>
Chambre 3 (R+1)	11.45m <sup>2</sup>
Salle d'eau	4.10m <sup>2</sup>
Couloir (R+1)	3.10m <sup>2</sup>

**Surface habitable totale** **92.30m<sup>2</sup>**

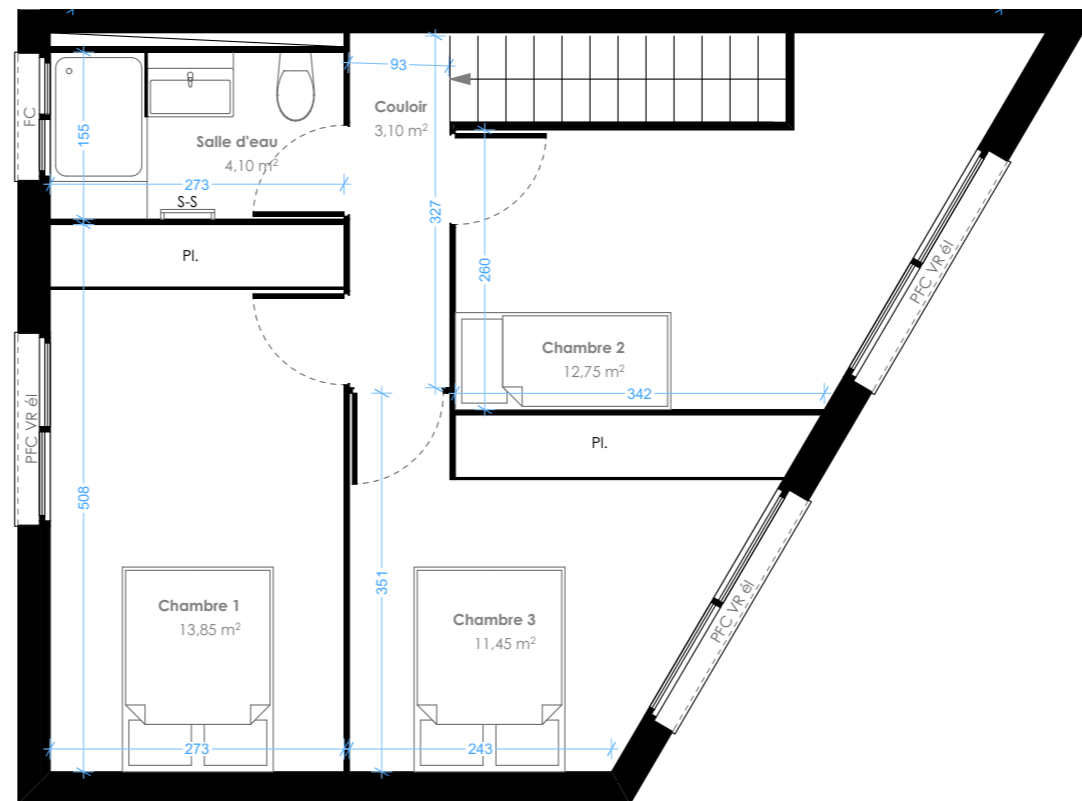
Les surfaces des placards sont comprises dans les surfaces des pièces où ils sont situés.

**Surface jardin** **47.20m<sup>2</sup>**

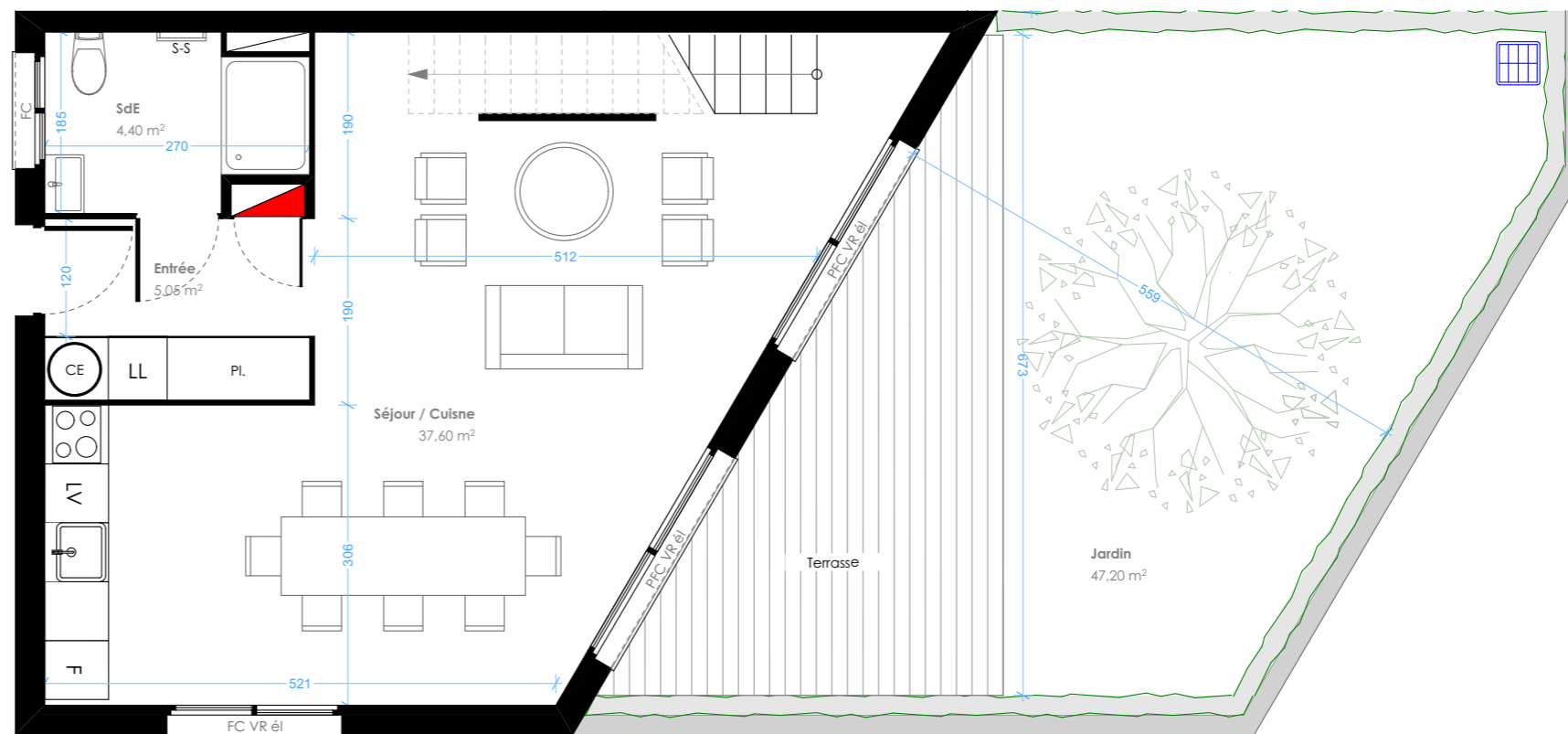
Susceptible de modifications pour des raisons techniques et / ou administratives, la surface habitable peut varier de 5% en fonction des techniques de construction choisies

document non contractuel

PLAN DU R+1



PLAN DU RDC



0 1 5m



- tableau électrique
- gaine technique
- CE chauffe-eau
- PI placard
- LL Lave linge
- LV lave vaisselle
- PFC porte-fenêtre coulissante
- FC fenêtre coulissante
- VR é volet roulant électrique
- Regard eaux pluviales