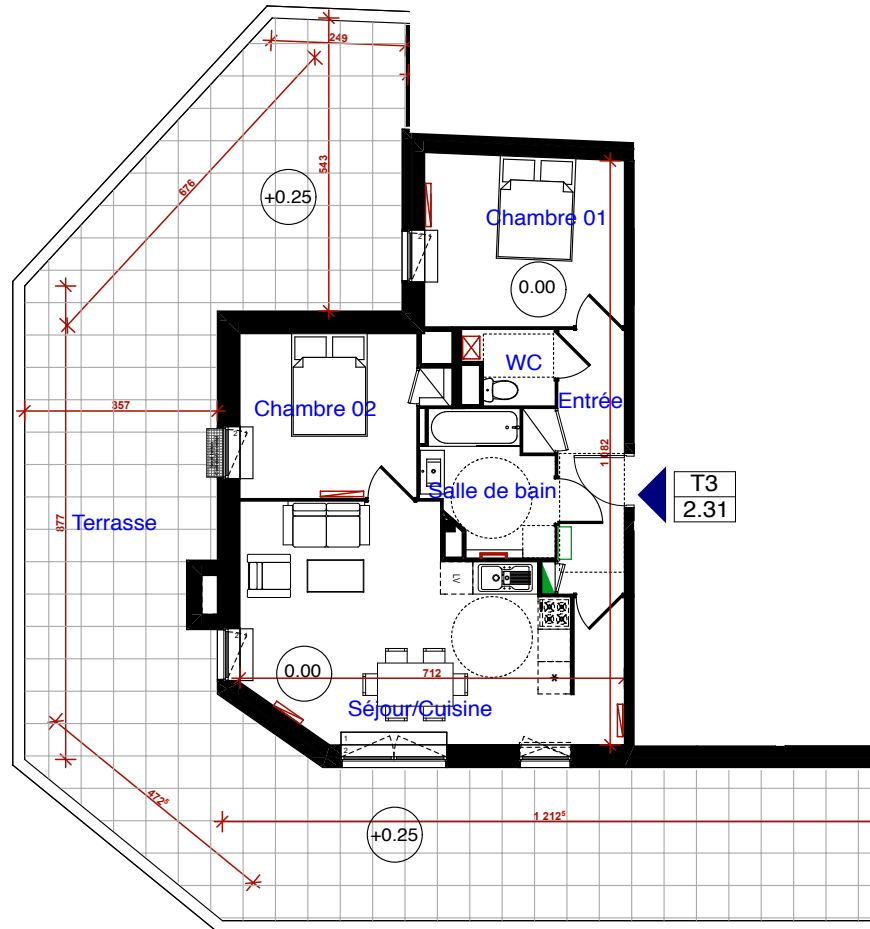
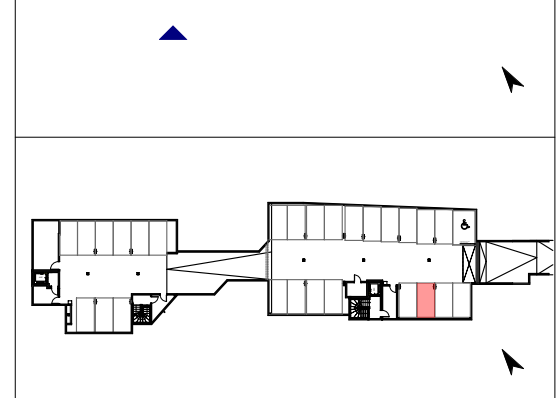
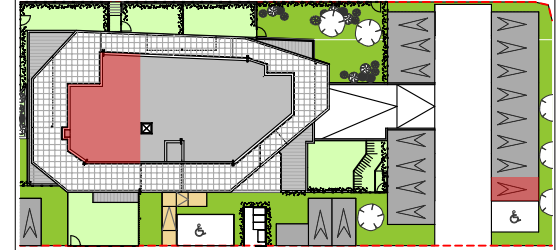


Clos Luna



La société se réserve le droit d'apporter des modifications ou des adaptations dues à des impératifs d'ordre technique ou administratif en ce qui concerne les dimensions libres, les équipements, les gaines et les faux plafonds. Les emplacements dévolus aux équipements ménagers sont représentés sur le plan de vente en correspondance avec les différents raccordements nécessaires en électricité et en eau. Seuls les éléments n'étant pas matérialisés par une croix en pointillé sont fournis. Le mobilier est représenté à titre indicatif.



APPARTEMENT T3 - Lot 2.31

R+3

Place de stationnement n° 23, 45

SURFACES HABITABLES - LOGEMENT EVOLUTIF

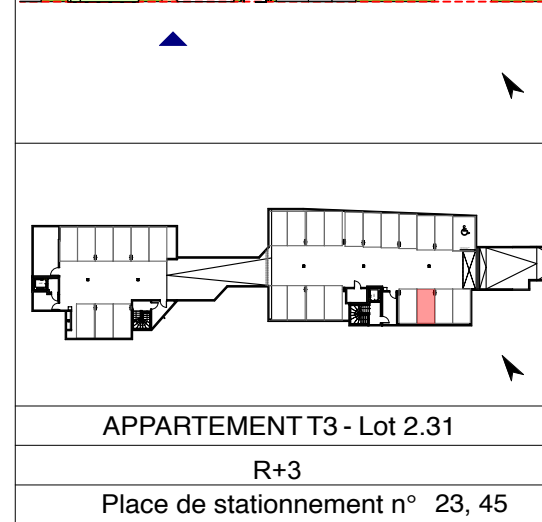
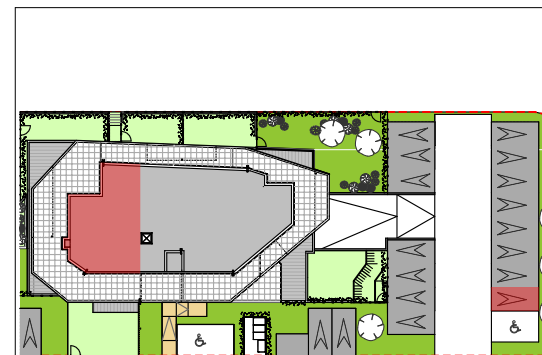
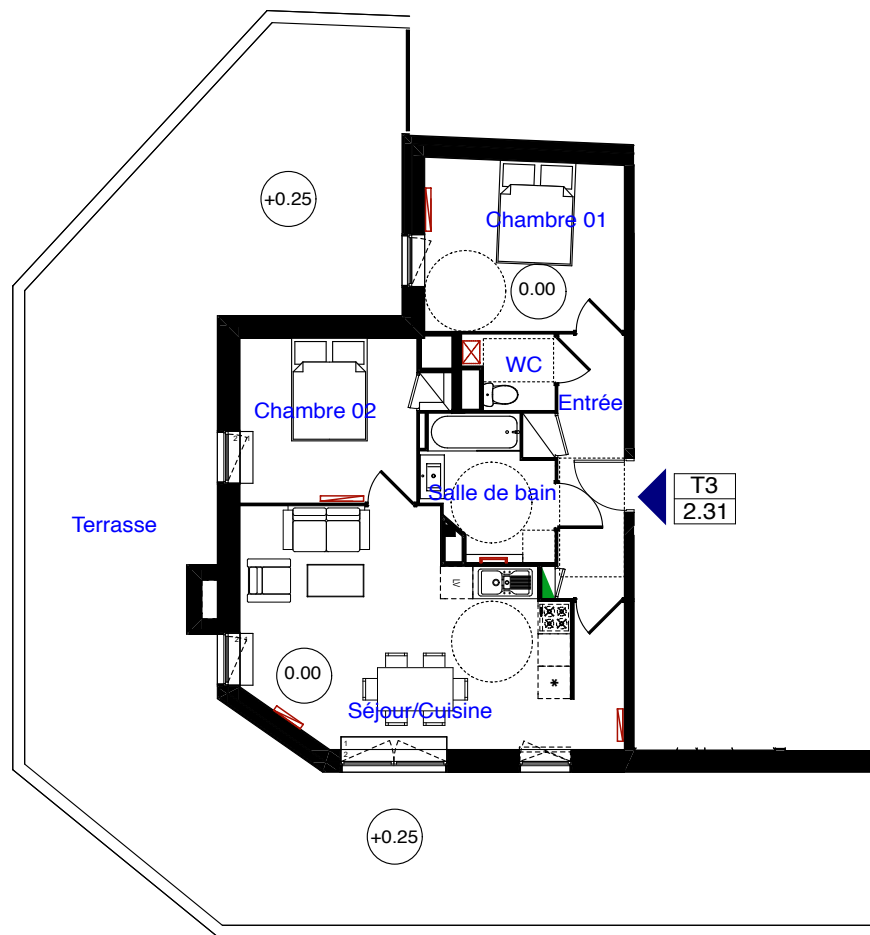
Séjour + Cuisine	26.18 m ²
Chambre 01	11.65 m ²
Chambre 02	10.42 m ²
Salle de bain	5.49 m ²
WC	2.12 m ²
Entrée	6.54 m ²

Total habitable 62.40 m²

Terrasse 96.04 m²

Paraphes

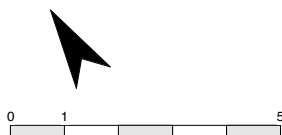
Clos Luna



APPARTEMENT T3 - Lot 2.31

R+3

Place de stationnement n° 23, 45



La société se réserve le droit d'apporter des modifications ou des adaptations dues à des impératifs d'ordre technique ou administratif en ce qui concerne les dimensions libres, les équipements, les gaines et les faux plafonds. Les emplacements dévolus aux équipements ménagers sont représentés sur le plan de vente en correspondance avec les différents raccordements nécessaires en électricité et en eau. Seuls les éléments n'étant pas matérialisés par une croix en pointillé sont fournis. Le mobilier est représenté à titre indicatif.

Paraphes