



RESIDENCE BLEU EDEN  
PORT ALIZES  
CANET-EN-ROUSSILLON

BATIMENT: **B** TYPE: **T3**  
APPARTEMENT: **B401** NIVEAU: **R+4**

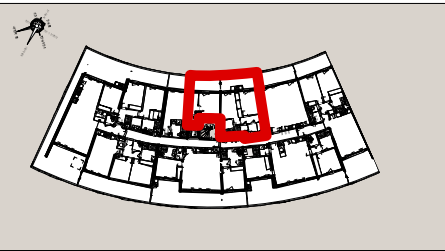
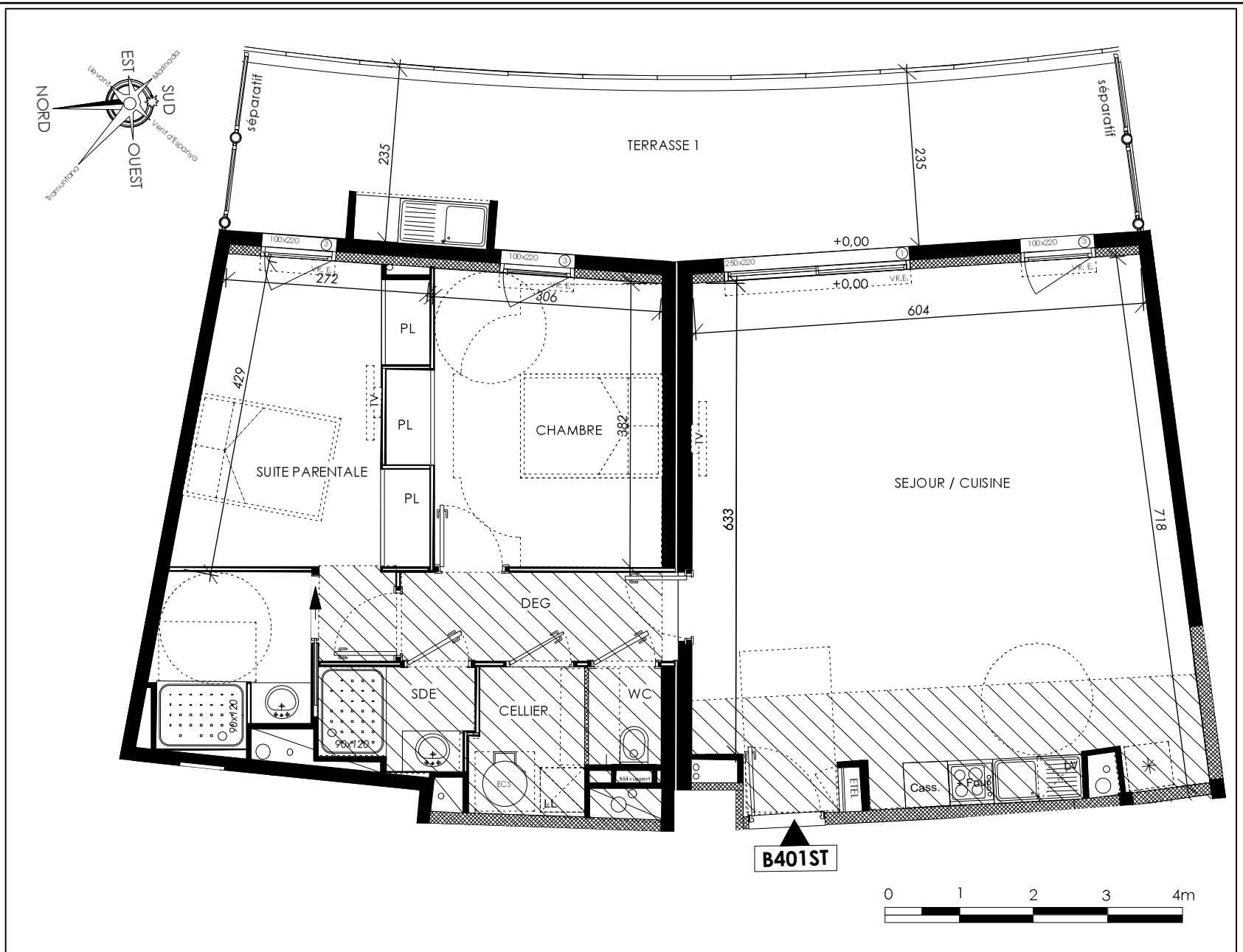


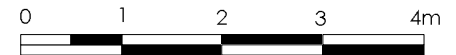
TABLEAU SURFACES en m2

Séjour / Cuisine	46,20
Dégagement	4,40
Sde	2,60
Suite parentale	17,70
Chambre	12,80
Cellier	3,00
WC	1,30
<b>TOTAL HABITABLE</b>	<b>88,00</b>
Terrasse	29,00

Nota : la surface habitable des placards est incluse dans celle des pièces attenantes.

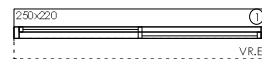


**B401ST**

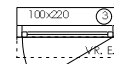


**LÉGENDE**

**MENUISERIES EXTERIEURES**



PORTE-FENETRE  
COULISSANTS 2 RAILS



PORTE-FENETRE  
OUVRANT  
À LA FRANÇAISE



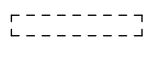
BALLON D'EAU  
CHAUDE SANITAIRE  
THERMODYNAMIQUE



SOFFITE Faux-plafond  
HSP 2,15M MINIMUM



TABLEAU ELECTRIQUE



RETOMBÉE DE POUTRE  
HSP 2,20M MINIMUM



SAS AM PROMOTION

180 rue de la Giniesse  
34500 BEZIERS  
tél : 04 68 500 900 – fax : 04 68 50 58 01

DATE : 22/03/20 INDICE : A

Les accès extérieurs (jardin, terrasse, balcon ou loggia) pourront présenter des différences de niveaux pour des raisons techniques

Tout en conservant les caractéristiques essentielles du plan, la société se réserve la possibilité d'y apporter des modifications pour des raisons de construction ou d'amélioration. Les faux-plafonds et retombées de poutres, emplacements des équipements et gaines techniques, sont figurés à titre indicatif.