



RESIDENCE BLEU EDEN
PORT ALIZES
CANET-EN-ROUSSILLON

BATIMENT: **B** TYPE: **T3**
APPARTEMENT: **B203** NIVEAU: **R+2**

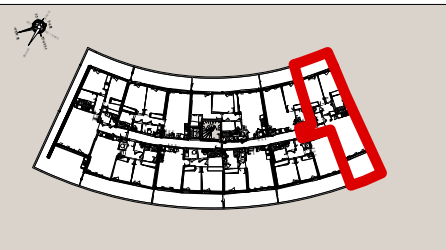
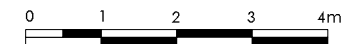
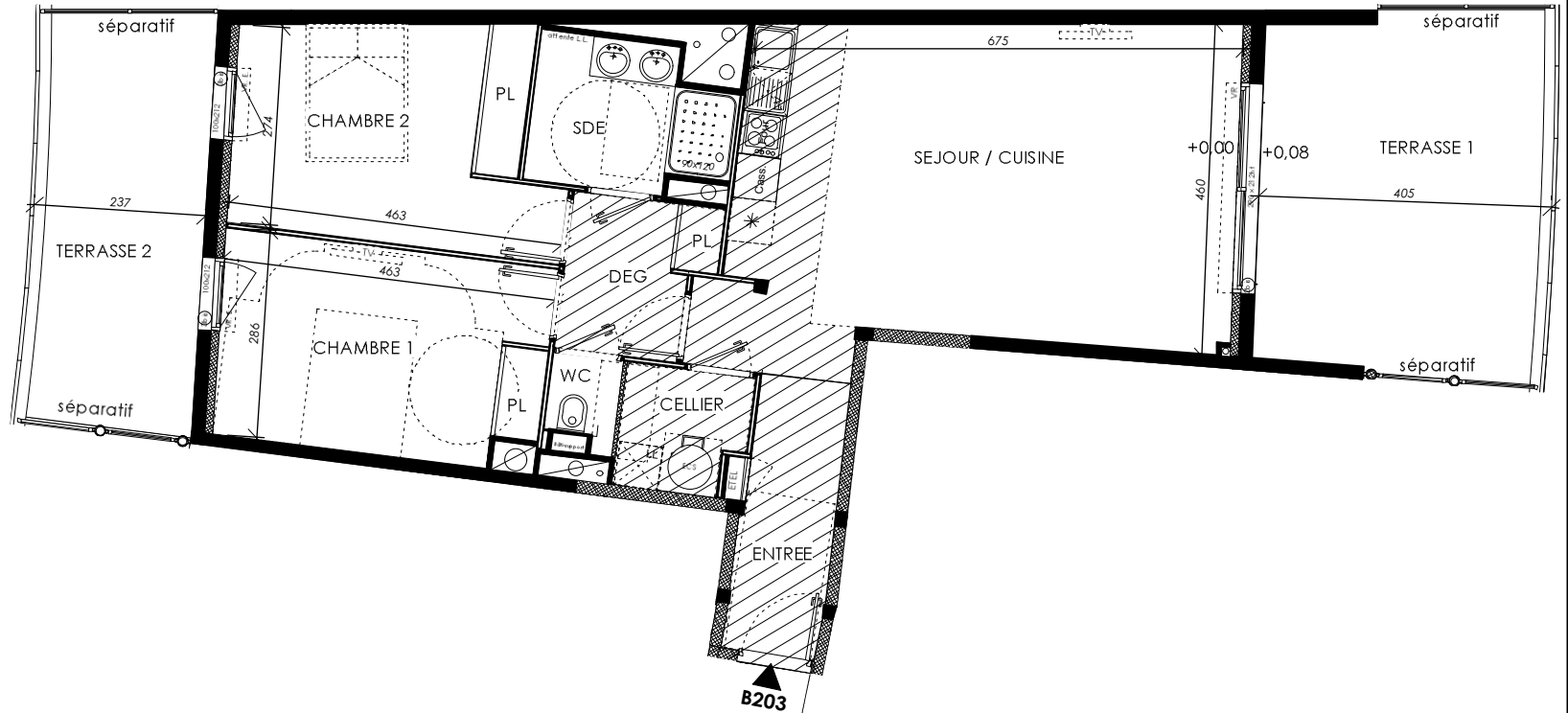
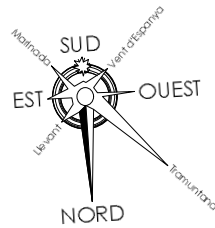


TABLEAU SURFACES en m²

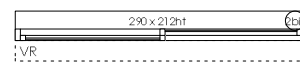
Séjour / Cuisine	32,50
Entrée	4,90
Dégagement/PL	4,10
Sde	5,10
Chambre 1	12,80
Chambre 2	12,60
Cellier	2,90
WC	1,10
TOTAL HABITABLE	76,00
Terrasse 1	20,00
Terrasse 2	14,00

Nota : la surface habitable des placards est incluse dans celle des pièces attenantes.

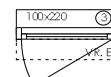


LÉGENDE

MENUISERIES EXTERIEURES

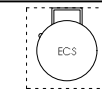


PORTE-FENETRE
COULISSANTS 2 RAILS



PORTE-FENETRE
OUVRANT
À LA FRANÇAISE

À



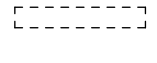
BALLON D'EAU
CHAUDE SANITAIRE
THERMODYNAMIQUE



SOFFITE faux-plafond
HSP 2,19M MINIMUM



TABLEAU ELECTRIQUE



RETOMBÉE DE POUTRE
HSP 2,20M MINIMUM



SAS AM PROMOTION

180 rue de la Giniesse
34500 BEZIERS
tél : 04 68 500 900 - fax : 04 68 50 58 01

PLAN PRE-COMMERCIALISATION

DATE : 22/03/20 INDICE : A

Les accès extérieurs (jardin, terrasse, balcon ou loggia) pourront présenter des différences de niveaux pour des raisons techniques

Tout en conservant les caractéristiques essentielles du plan, la société se réserve la possibilité d'y apporter des modifications pour des raisons de construction ou d'amélioration. Les faux-plafonds et retombées de poutres, emplacements des équipements et gaines techniques, sont figurés à titre indicatif.