



RESIDENCE BLEU EDEN
PORT ALIZES
CANET-EN-ROUSSILLON

BATIMENT: **B** TYPE: **T3**
APPARTEMENT: **B108** NIVEAU: **R+1**

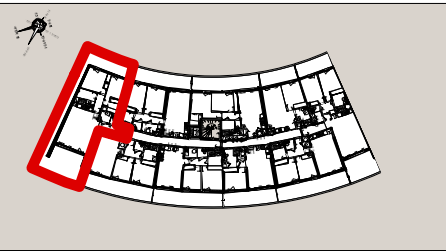
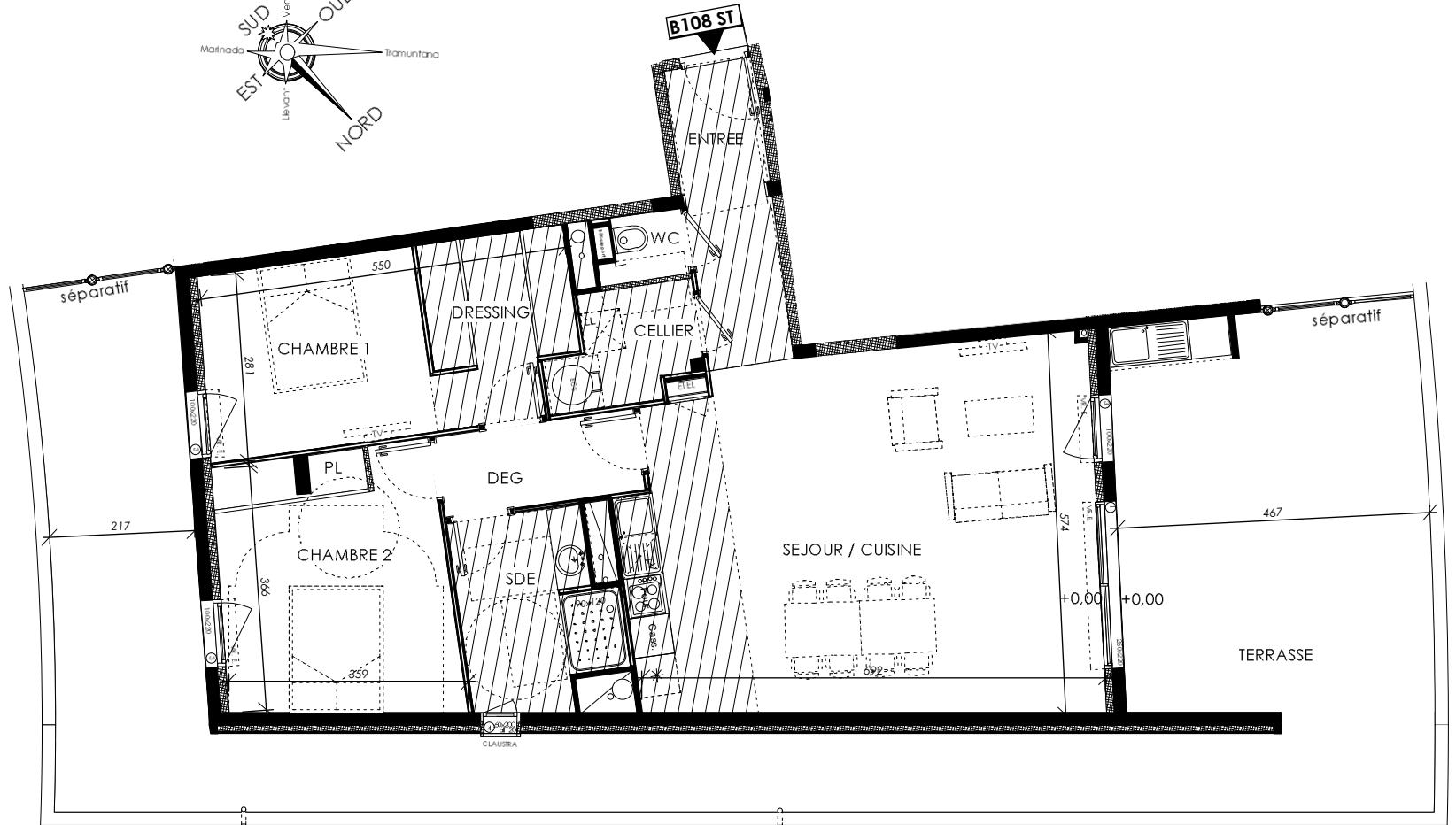
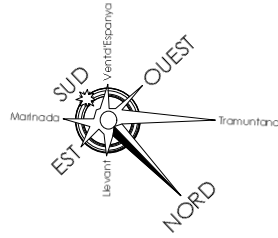


TABLEAU SURFACES en m²

Séjour / Cuisine	37,50
Entrée	5,80
Dégagement	3,70
Sde	6,30
Chambre 1/dressing	14,90
Chambre 2	13,20
Cellier	3,50
WC	1,10
TOTAL HABITABLE	86,00
Terrasse	68,00

Nota : la surface habitable des placards est incluse dans celle des pièces attenantes.



MENUISERIES EXTERIEURES

PORTE-FENETRE COULISSANTS 2 RAILS	PORTE-FENETRE OUVRANT À LA FRANÇAISE	FENETRE OUVRANT À LA FRANÇAISE	BALLON D'EAU CHAUDE SANITAIRE THERMODYNAMIQUE	SOFFITE Faux-plafond HSP 2,19M MINIMUM	TABLEAU ELECTRIQUE	RETOMBEE DE POUTRE HSP 2,20M MINIMUM

LÉGENDE

ANGELOTTI
GRUPE IMMOBILIER

Moreau Invest
AMENAGEUR PROMOTEUR IMMOBILIER

180 rue de la Giniesse
34500 BEZIERS
tél : 04 68 500 900 – fax : 04 68 50 58 01

PLAN PRE-COMMERCIALISATION

DATE : 22/03/20 INDICE : A

Les accès extérieurs (jardin, terrasse, balcon ou loggia) pourront présenter des différences de niveau pour des raisons techniques

Tout en conservant les caractéristiques essentielles du plan, la société se réserve la possibilité d'y apporter des modifications pour des raisons de construction ou d'amélioration. Les faux-plafonds et retombées de poutres, emplacements des équipements et gaines techniques, sont figurés à titre indicatif.