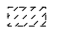


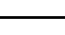
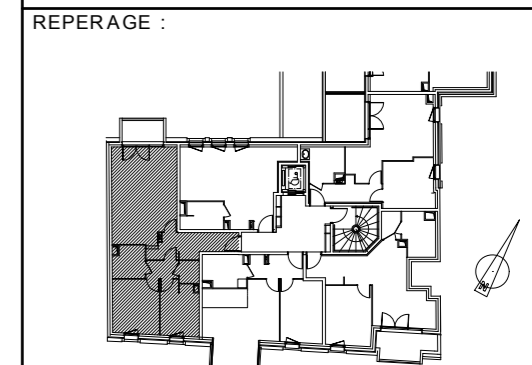


SURFACE HABITABLE :

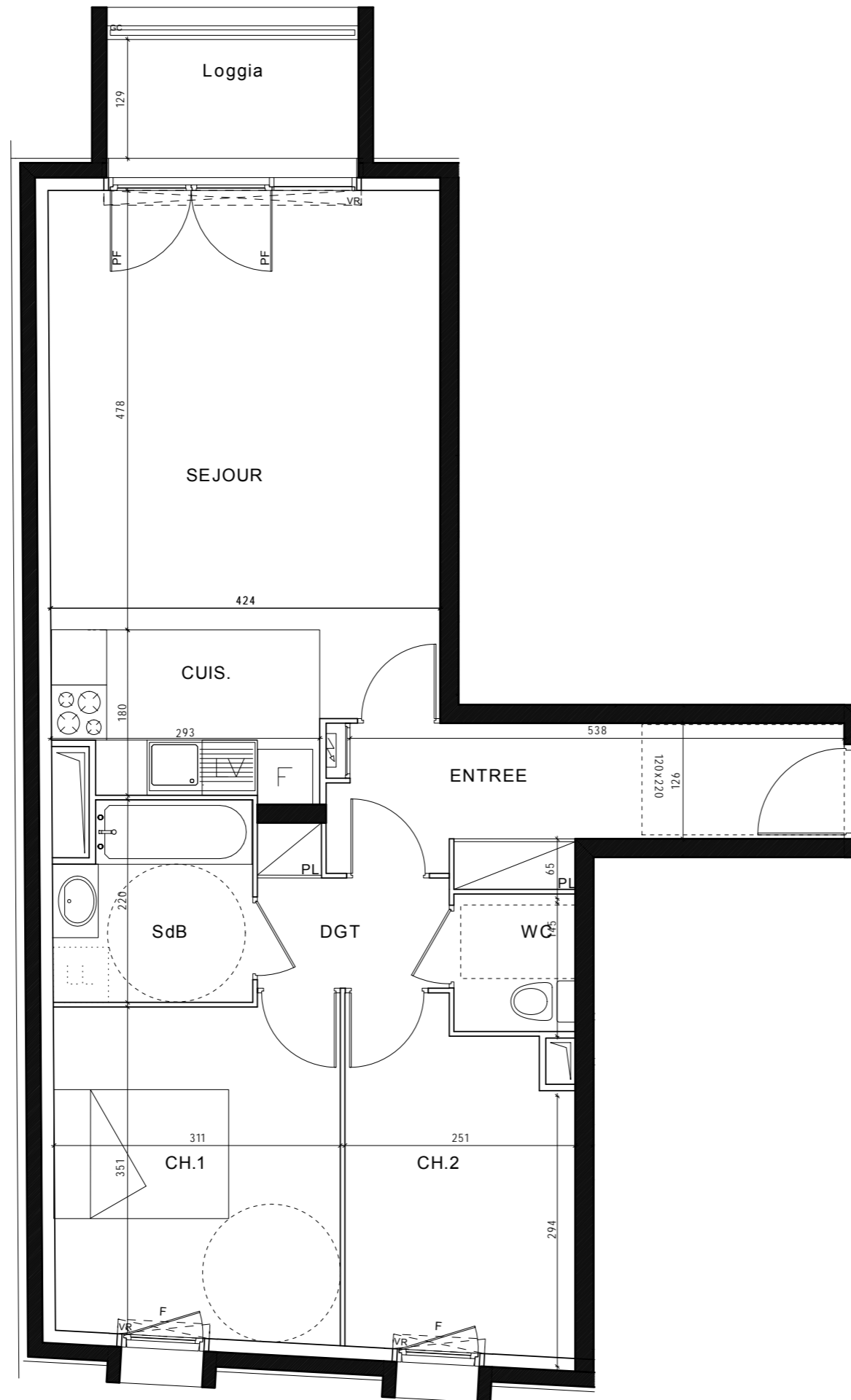
ENTREE + PI	8.16 m ²
SEJOUR	21.60 m ²
CUISINE	5.03 m ²
CHAMBRE 1	11.35 m ²
CHAMBRE 2	8.93 m ²
SALLE DE BAIN	4.47 m ²
WC	1.98 m ²
DEGAGEMENT + PL	2.92 m ²
TOTAL	64.44 m²
LOGGIA	3.54 m ²

LEGENDE :

PF:	PORTE-FENETRE		SOFFITE
VR:	VOLET ROULANT		
GC:	GARDE-CORPS		
PL:	PLACARD		



- NOTA :
- En fonction des nécessités techniques de la réalisation et/ou de la réglementation, des modifications sont susceptibles d'être apportées à ce plan.
 - Les surfaces et les côtes indiquées (dimensionnelles ou altimétriques) sont soumises aux tolérances réglementaires.
 - Les soffites, faux-plafonds, rampants, gaines sont susceptibles d'évoluer en situation, nombre et dimensions.
 - Les canalisations, retombées, regards ne sont pas figurés.
 - Les plantations figurant sur le plan de situation du lot sont indicatives et pourront faire l'objet de modifications, aussi bien en nombre qu'en type.
 - Des modifications mineures ou des aménagements de détails nécessaires pour des raisons d'ordre technique ou administratif pourront être reportés sur les plans.
 - La surface habitable comprend les placards.
 - Les emplacements machines sont à titre indicatif mais les appareils ne sont pas fournis.
 - La literie indiquée dans la chambre est à titre indicatif de la norme handicapé. La literie est non fournie.
 - Le rectangle dans l'entrée et les WC, le rond dans la chambre H et la salle de bains sont représentés à titre indicatif pour respect de la norme handicapé.



NOM du RESERVATAIRE

DATE

VISA RESERVATAIRE

VISA RESERVANT

PLAN DE VENTE



DATE
Février 2017