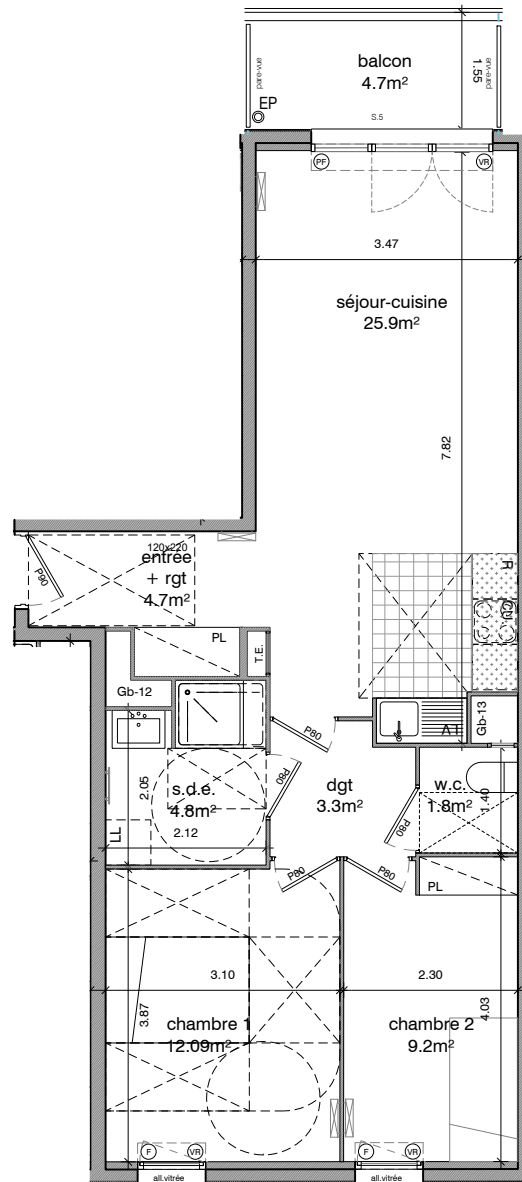
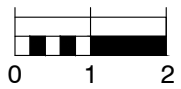


COEUR DE VILLE



LEGENDES:

F	Fenêtre	Ga-Gb-Gc	Gaines
PF	Porte fenêtre	EP	Descente eau pluviale
VR	Volet roulant	TP	Trop-plein
TE	Tableau électrique	[Symbol]	Soffites ou faux-plafond



NOTA : Des modifications sont susceptibles d'être apportées à ce plan en fonction des nécessités techniques et administratives de la réalisation, tant en ce qui concerne les dimensions libres que l'équipement. Les surfaces indiquées sont indicatives. Les retombées, soffites, faux-plafond, canalisations, ainsi que l'emplacement des équipements, sont figurés à titre indicatif. Le dimensionnement des radiateurs n'est pas contractuel.

1, boulevard Jean Jaures 94260 Fresnes

88 logements collectifs

Nom apt: B32 Niveau: R+3 Typologie: 3P

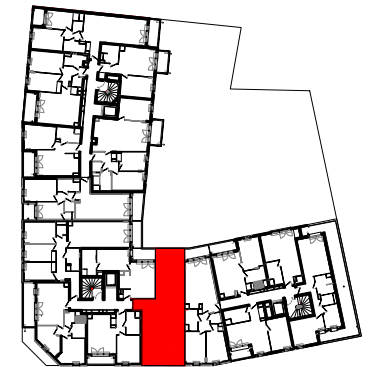


TABLEAU DES SURFACES - B32

Séjour-cuisine	25.9 m ²
Chambre 1	12.1 m ²
Chambre 2+rgt	9.2 m ²
s.d.e	4.8 m ²
wc	1.8 m ²
dgt	3.3 m ²
Entrée+rgt	5.0 m ²
SURFACE HABITABLE TOTALE	62.1 m²

NOTA: la surface des placards est incluse dans celle des pièces attenantes

B32 Annexes

balcon	4.7 m ²

NOTA :

Date R : 05/2017 Indice: 01