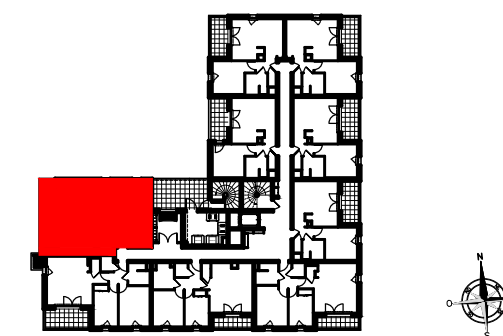
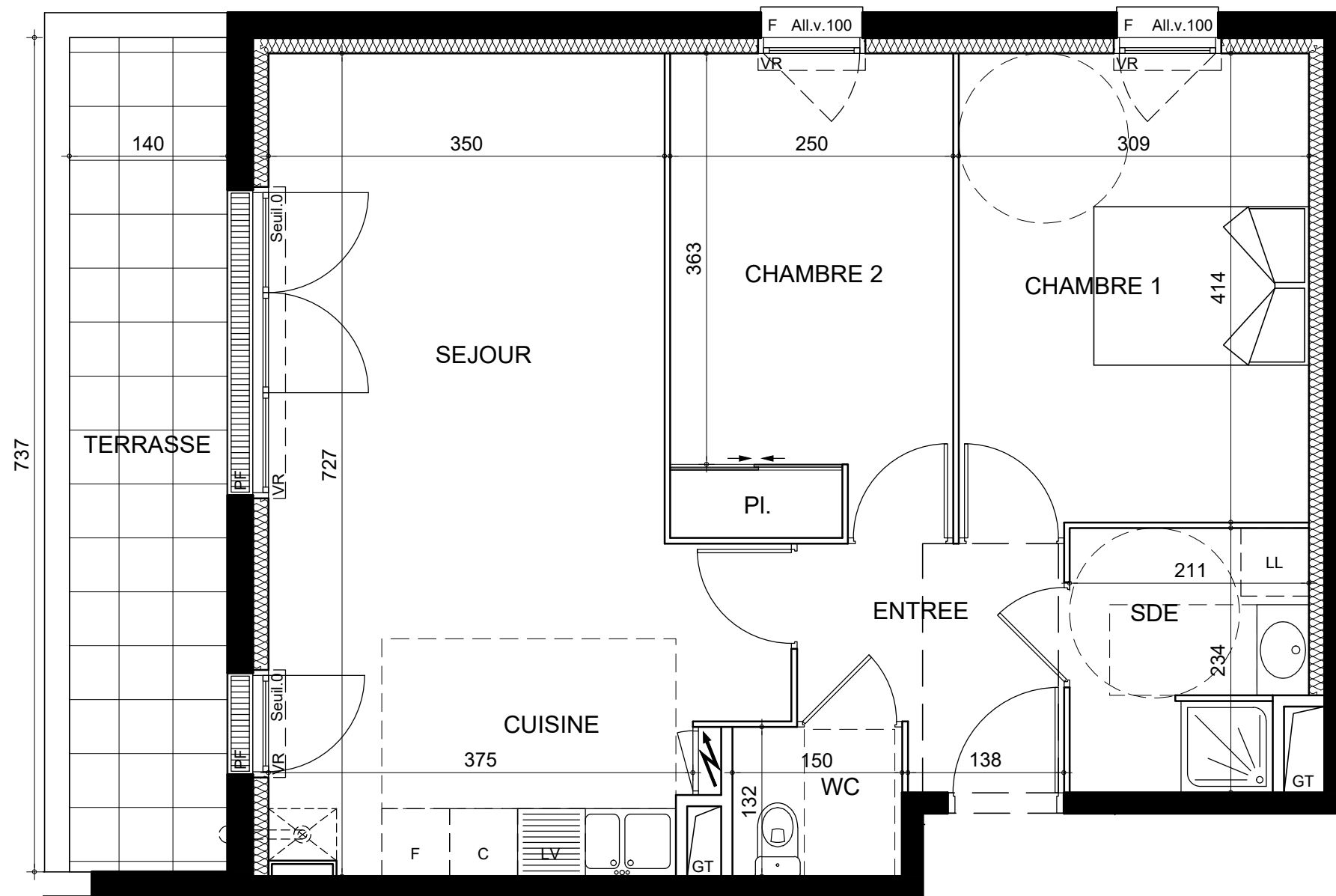


ALTEA

TOURS

51, Rue de l'Anguille

3 PIECES	
Bâtiment B - B29 - Rez de Chaussée	
SEJOUR - CUISINE	27.44m ²
CHAMBRE 1	12.95m ²
CHAMBRE 2 + PL.	10.67m ²
ENTREE	4.57m ²
SDE	4.83m ²
WC	1.98m ²
SURFACE HABITABLE TOTALE	62.44m²
TERRASSE	10.32m ²



- Gaine Technique
- Soffites : HSP 2.20env.
- Tableau électrique
- Fenêtre
- Porte Fenêtre
- Placard
- Volets roulants



29 Avril 2016

INDICE :

Les surfaces, cotes, gaines, retombées, soffites et faux plafonds ainsi que l'emplacement des sanitaires ne sont pas tous figurés ou le sont à titre indicatif. Des modifications sont susceptibles d'être apportées à ce plan en fonction des impératifs administratifs, des contraintes techniques de conception et des tolérances d'exécution, tant en ce qui concerne les dimensions libres que les équipements et les réseaux divers, les appareillages sanitaires et électriques. Seuls seront fournis les équipements figurant sur le descriptif en annexe de l'acte de vente.

