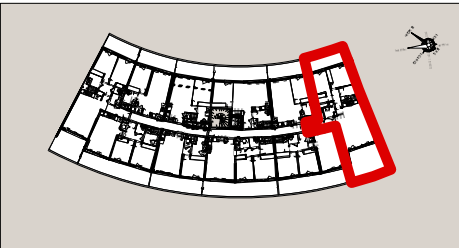




**RESIDENCE BLEU EDEN**  
PORT ALIZES  
CANET-EN-ROUSSILLON

BATIMENT: **A** TYPE: **T3**

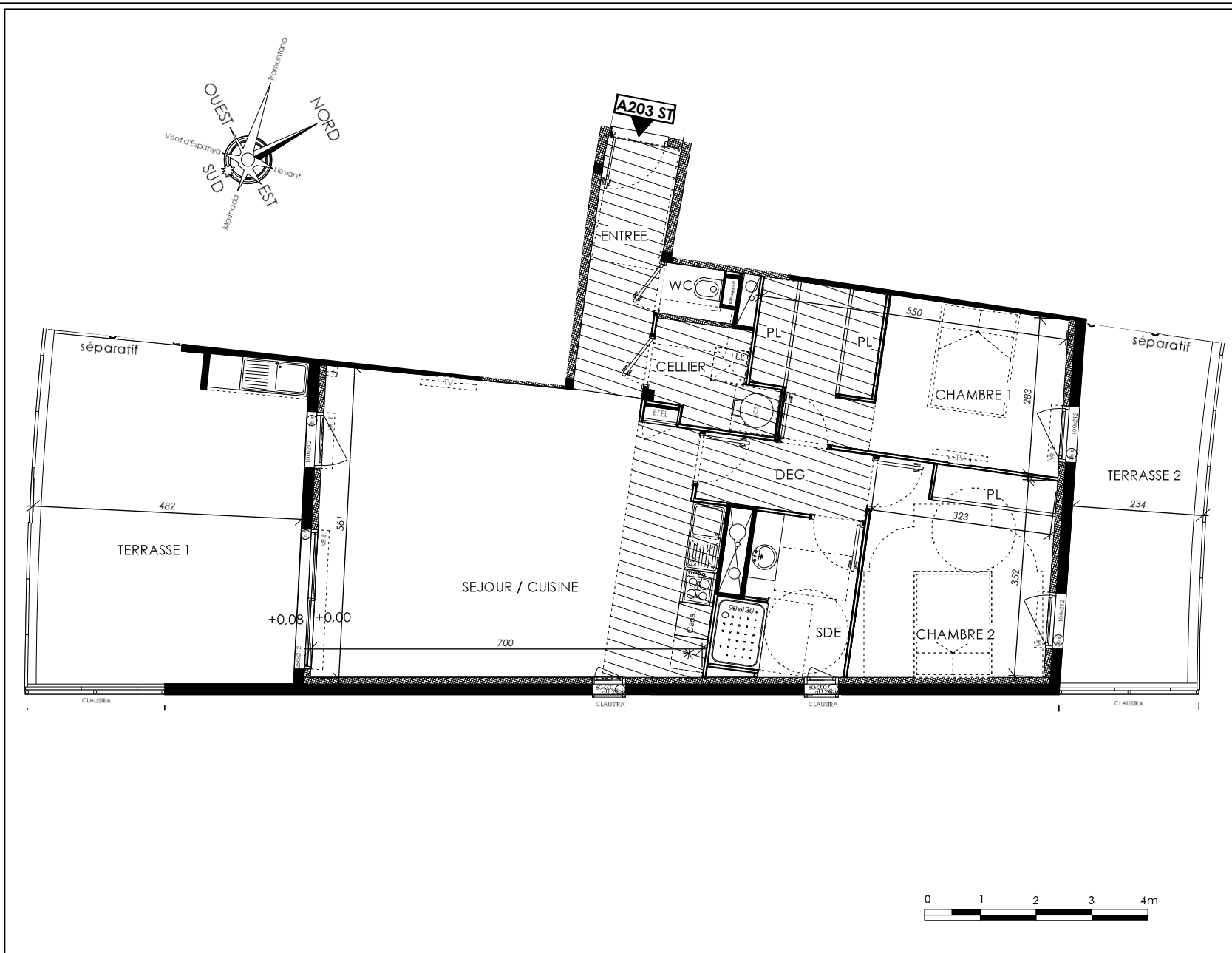
APPARTEMENT: **A203** NIVEAU: **R+2**



**TABLEAU SURFACES en m2**

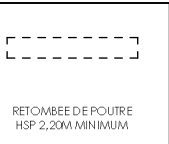
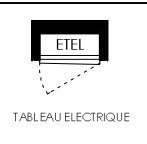
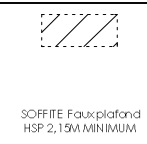
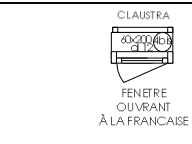
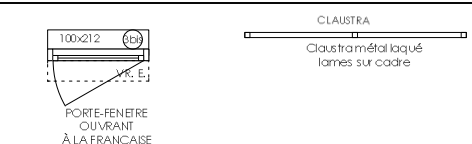
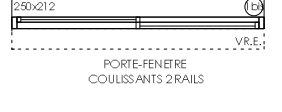
Séjour / Cuisine	36,40
Entrée	5,80
Dégagement	3,70
Sde	6,10
Chambre 1	14,80
Chambre 2	12,70
Cellier	3,40
WC	1,10
<b>TOTAL HABITABLE</b>	<b>84,00</b>
Terrasse 1	30,00
Terrasse 2	16,00

Nota : la surface habitable des placards est incluse dans celle des pièces attenantes.



**LÉGENDE**

**MENUISERIES EXTERIEURES**



**ANGELOTTI** GROUPE IMMOBILIER  
**Moreau Invest** AMÉNAGEUR PROMOTEUR IMMOBILIER  
180 rue de la Giniesse 34500 BEZIERS  
SAS AM PROMOTION tél : 04 68 500 900 – fax : 04 68 50 58 01

PLAN PRE-COMMERCIALISATION

DATE : 22/03/20 INDICE : A

Les accès extérieurs (jardin, terrasse, balcon ou loggia) pourront présenter des différences de niveaux pour des raisons techniques

Tout en conservant les caractéristiques essentielles du plan, la société se réserve la possibilité d'y apporter des modifications pour des raisons de construction ou d'amélioration. Les faux-plafonds et retombées de poutres, emplacements des équipements et gaines techniques, sont figurés à titre indicatif.