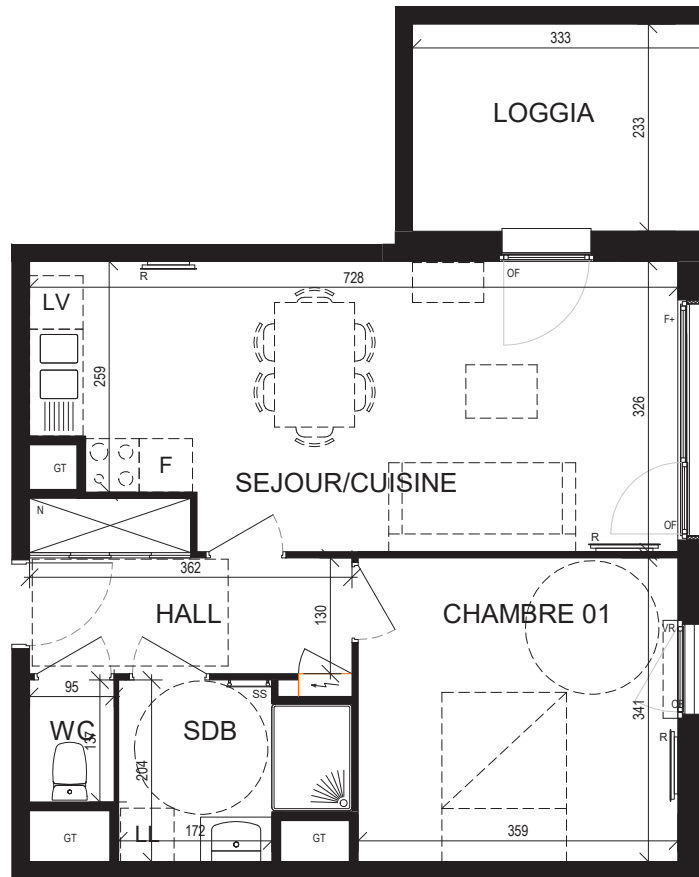




VITRUVÉ

CAPINGHEM

Rue Leonard de Vinci



2 PIECES	
Bâtiment A - A-301 - R+3	
SEJOUR/CUISINE	22,08 m <sup>2</sup>
CHAMBRE 01	12,24 m <sup>2</sup>
SDB	4,60 m <sup>2</sup>
HALL	5,92 m <sup>2</sup>
WC	1,30 m <sup>2</sup>
<b>SURFACE HABITABLE</b> 46,14 m <sup>2</sup>	
LOGGIA	7,74 m <sup>2</sup>



VR : VOLET ROULANT  
GT : GAINÉ TECHNIQUE  
R : RADIATEUR  
SS : SECHE SERVIETTE

F+ : BAIE VITRÉE FIXE  
OF : OUVRANT À LA FRANÇAISE  
OB : OSCILLO-BATTANT  
N : NOURRISSÉ ECS



Les surfaces, côtes, gaines, retombées, soffites et faux plafonds ainsi que l'emplacement des sanitaires ne sont pas tous figurés ou le sont à titre indicatif. Des modifications sont susceptibles d'être apportées à ce plan en fonction des impératifs administratifs, des contraintes techniques de conception et des tolérances d'exécution, tant en ce qui concerne les dimensions libres que les équipements et les réseaux divers, les appareillages sanitaires et électriques. Seuls seront fournis les équipements figurant sur le descriptif en annexe de l'acte de vente.

06/02/19

INDICE:

**MAES**

ARCHITECTES  
URBANISTES