

Ce plan de vente n'est pas un plan d'exécution. Ce plan est susceptible de modifications en fonction des impératifs techniques de mise en oeuvre, de réalisation tant en ce qui concerne les dimensions libres que l'équipement et l'implantation des faux plafonds. Les surfaces indiquées sont approximatives, dans le cadre de la législation des ventes en l'état futur d'achèvement. Les retombées de poutre, soffites, faux plafonds, canalisations et convecteurs ne sont pas toujours représentés. Les éléments de mobilier, d'électroménager, d'équipement de cuisines sont figurés à titre indicatif, la description précise figure sur la notice descriptive.

### LEGENDE :

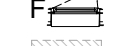
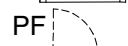
Gaine : chute EU, VMC, EV...

Tableau électrique

Porte fenêtre

Fenêtre

Faux-plafond



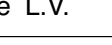
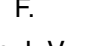
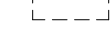
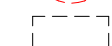
Réglementation pour personnes à mobilité réduite



Evier EV. Placard PL.

Cuisson CUI. Réfrigérateur F.

Lave linge L.L. Lave vaisselle L.V.

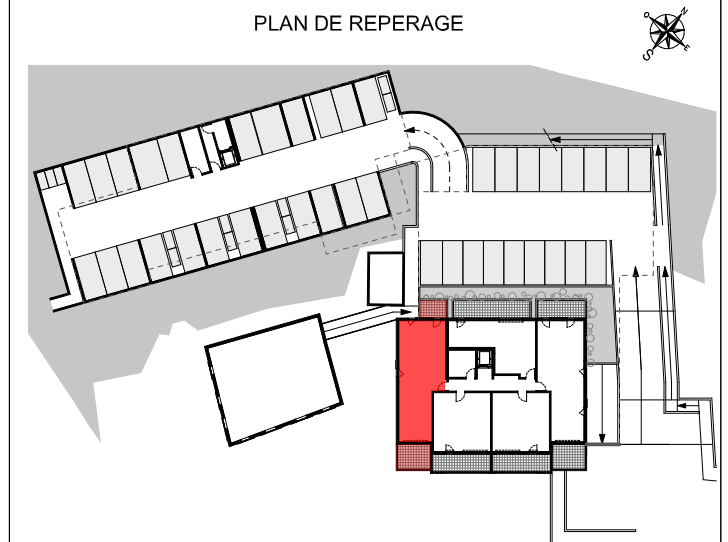


313 Avenue de Pessicart  
06100 NICE

## PLAN DE VENTE RESERVATION

BATIMENT <b>A</b>	APPARTEMENT N° <b>A11</b>	
02/05/2018	TYPE : <b>T3</b>	NIVEAU : <b>R+1</b>

PLAN DE REPERAGE



Entrée + Placard	4,20 m <sup>2</sup>
Séjour - Cuisine	22,10 m <sup>2</sup>
Dégagement	2,90 m <sup>2</sup>
Chambre1	12,20 m <sup>2</sup>
Chambre 2 + Placard	12,20 m <sup>2</sup>
Salle de bains	4,70 m <sup>2</sup>
WC	2,10 m <sup>2</sup>

**Total Habitable 60,40 m<sup>2</sup>**

Terrasse 5,90 m<sup>2</sup>

Balcon 10,30 m<sup>2</sup>

**Total Extérieur 16,20 m<sup>2</sup>**