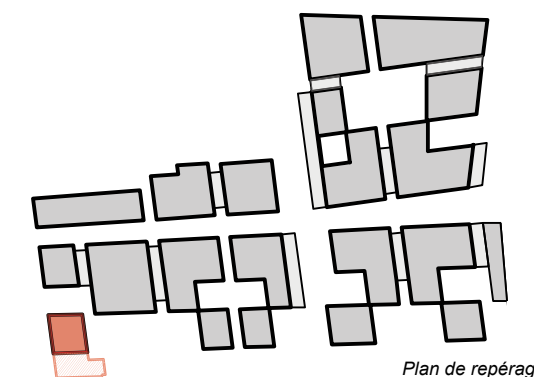


**PLAN DE VENTE**



Rue Mouneyra / Rue du Tondu  
Construction de logements

**SNC Santé Bordeaux**  
Valorisation  
atelier d'architecture King Kong

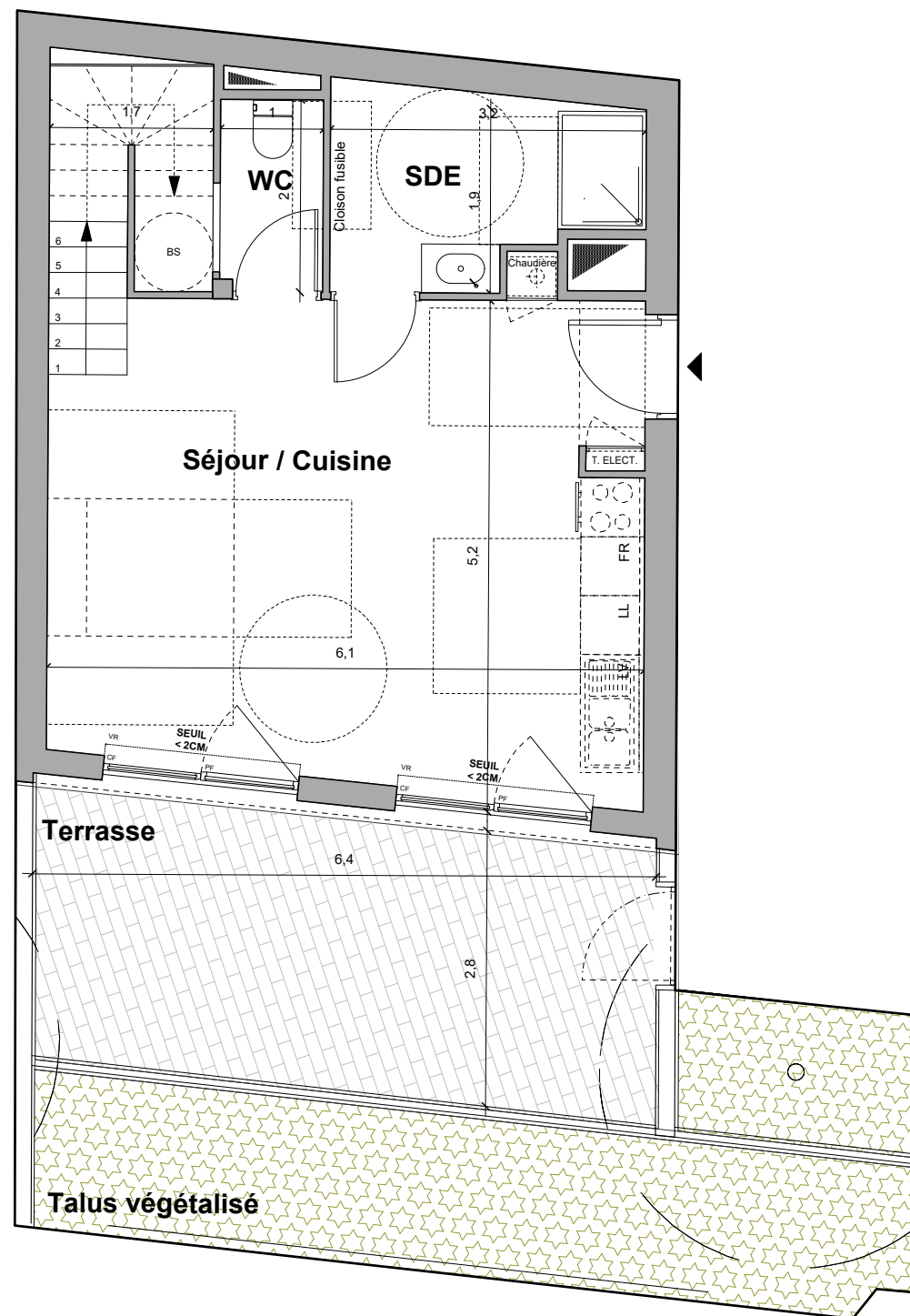


Plan de repérage

**T3 Duplex - RDC - 026**

Séjour / Cuisine :	29,23 m <sup>2</sup>
SDE RDC :	5,68 m <sup>2</sup>
WC RDC :	3,90 m <sup>2</sup>
Chambre 1 :	9,07 m <sup>2</sup>
Chambre 2 :	9,60 m <sup>2</sup>
SDE R+1 :	2,93 m <sup>2</sup>
WC R+1 :	2,34 m <sup>2</sup>
Dégagement :	2,94 m <sup>2</sup>
<b>TOTAL SHAB :</b>	<b>65,69 m<sup>2</sup></b>
Extérieur RDC :	32,95 m <sup>2</sup>
Terrasse R+1 :	10,00 m <sup>2</sup>

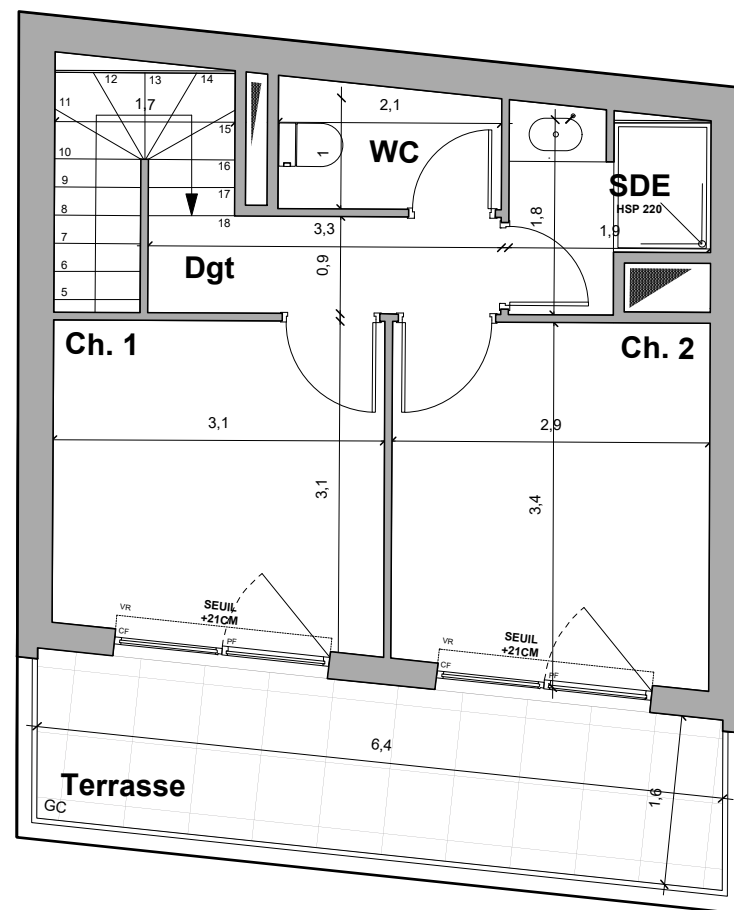
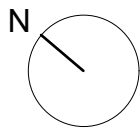
Septembre 2018



- LEGENDE :**
- ALL : ALLEGE
  - BS : BALON SOLAIRE
  - BSO : BRISE-SOLEIL ORIENTABLE
  - CC : CHASSIS COULISSANT
  - CF : CHASSIS FIXE
  - CP : CHASSIS OUVR. A PROJECTION
  - ELEC : TABLEAU ELECTRIQUE
  - FR : REFRIGERATEUR
  - GC : GARDE CORPS
  - HSP : HAUTEUR SOUS PLAFOND
  - OF : CHASSIS OUVR. A LA FRANCAISE
  - PC : PORTE COULISSANTE
  - PF : PORTE FENETRE
  - PL : PLACARD
  - SO : STORE OCCULTANT INT.
  - VR : VOLET ROULANT

LE MAITRE D'OUVRAGE SE RESERVE LE DROIT D'APPORTER TOUTES MODIFICATIONS PAR DES PRESTATIONS EQUIVALENTES, OU POUR REpondre A DES PROBLEMATIQUES D'ORDRE TECHNIQUE. LE MOBILIER EST REPRESENTE SEULEMENT A TITRE INDICATIF. LA SOCIETE SE LAISSE LA POSSIBILITE D'APPORTER A CE PLAN TOUTES MODIFICATIONS QUI SERAIENT DUES A DES IMPERATIFS TECHNIQUES ET/OU ADMINISTRATIFS. L'EMPLACEMENT DES RADIEURS AINSI QUE LES DIMENSIONS DES TERRASSES SONT DONNES A TITRE INDICATIF. AUCUN DES ELEMENTS DE CUISINE INDIQUES SUR LE PRESENT PLAN N'EST FOURNI.





**LEGENDE :**

- ALL : ALLEGE
- BS : BALON SOLAIRE
- BSO : BRISE-SOLEIL ORIENTABLE
- CC : CHASSIS COULISSANT
- CF : CHASSIS FIXE
- CP : CHASSIS OUVR. A PROJECTION
- ELEC : TABLEAU ELECTRIQUE
- FR : REFRIGERATEUR
- GC : GARDE CORPS
- HSP : HAUTEUR SOUS PLAFOND
- OF : CHASSIS OUVR. A LA FRANCAISE
- PC : PORTE COULISSANTE
- PF : PORTE FENETRE
- PL : PLACARD
- SO : STORE OCCULTANT INT.
- VR : VOLET ROULANT

LE MAITRE D'OUVRAGE SE RESERVE LE DROIT D'APPORTER TOUTES MODIFICATIONS PAR DES PRESTATIONS EQUIVALENTES, OU POUR REpondre A DES PROBLEMATIQUES D'ORDRE TECHNIQUE. LE MOBILIER EST REPRESENTE SEULEMENT A TITRE INDICATIF. LA SOCIETE SE LAISSE LA POSSIBILITE D'APPORTER A CE PLAN TOUTES MODIFICATIONS QUI SERAIENT DUES A DES IMPERATIFS TECHNIQUES ET/OU ADMINISTRATIFS. L'EMPLACEMENT DES RADIATEURS AINSI QUE LES DIMENSIONS DES TERRASSES SONT DONNES A TITRE INDICATIF. AUCUN DES ELEMENTS DE CUISINE INDIQUES SUR LE PRESENT PLAN N'EST FOURNI.

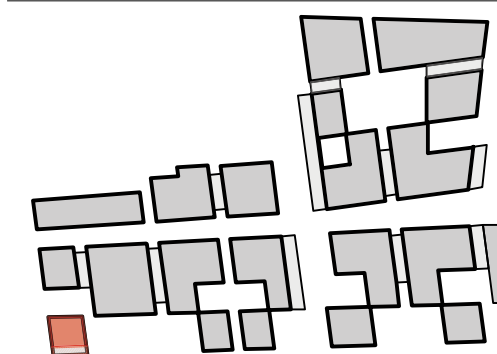


**PLAN DE VENTE**



**Rue Mouneyra / Rue du Tondu**  
Construction de logements

**SNC Santé Bordeaux**  
Valorisation  
atelier d'architecture King Kong



Plan de repérage

**T3 Duplex - RDC - 026**

Séjour / Cuisine :	29,23 m <sup>2</sup>
SDE RDC :	5,68 m <sup>2</sup>
WC RDC :	3,90 m <sup>2</sup>
Chambre 1 :	9,07 m <sup>2</sup>
Chambre 2 :	9,60 m <sup>2</sup>
SDE R+1 :	2,93 m <sup>2</sup>
WC R+1 :	2,34 m <sup>2</sup>
Dégagement :	2,94 m <sup>2</sup>
<b>TOTAL SHAB :</b>	<b>65,69 m<sup>2</sup></b>
Extérieur RDC :	32,95 m <sup>2</sup>
Terrasse R+1 :	10,00 m <sup>2</sup>