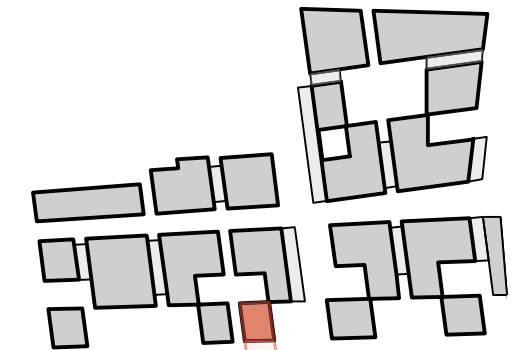
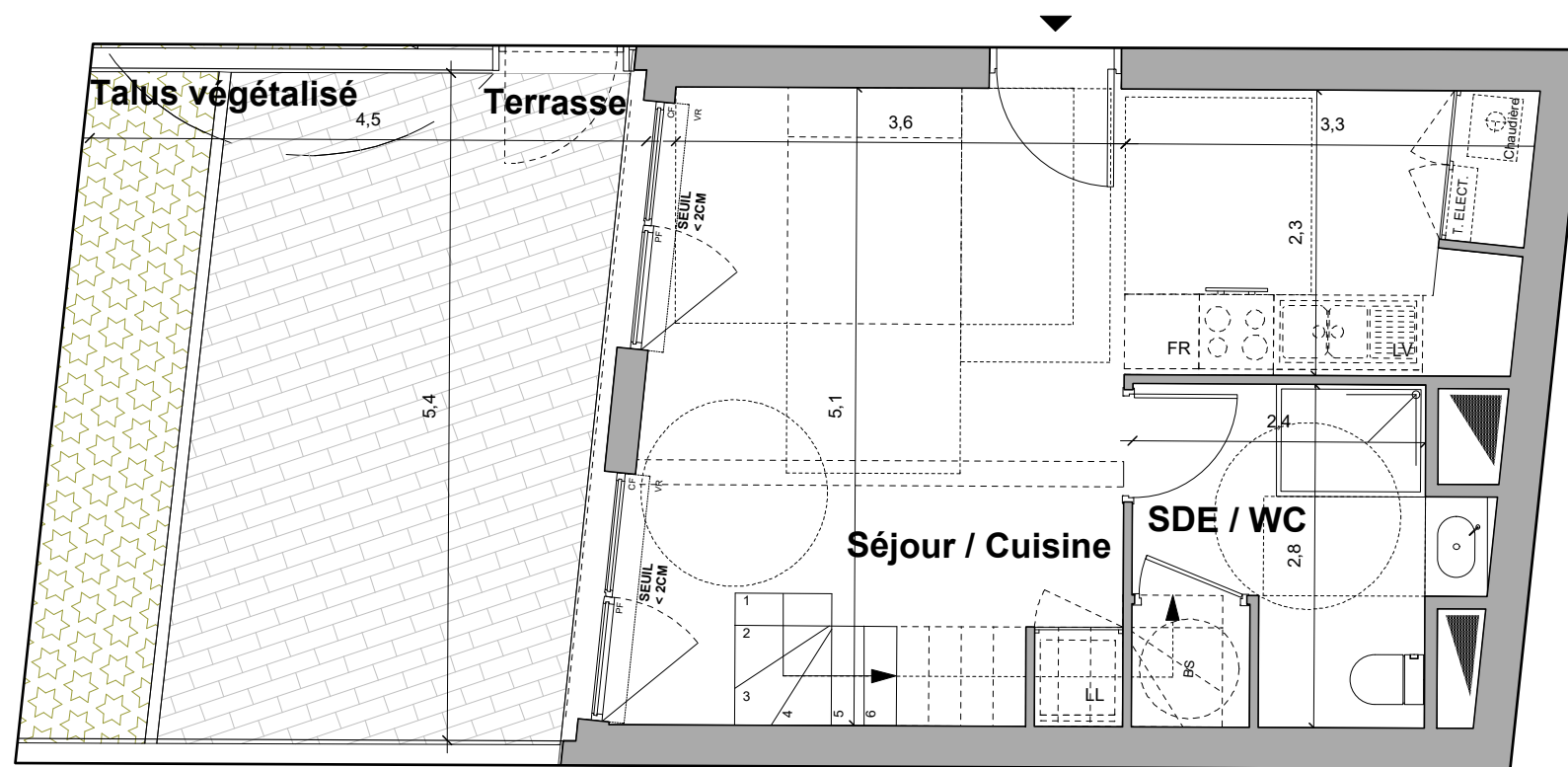


PLAN DE VENTE



Rue Mouneyra / Rue du Tondu
Construction de logements

SNC Santé Bordeaux
Valorisation
atelier d'architecture King Kong



T2B Duplex - RDC - 019

Séjour / Cuisine :	24,52 m ²
Chambre :	17,60 m ²
SDE RDC :	6,80 m ²
SDE R+1 :	3,41 m ²
TOTAL SHAB :	52,33 m²

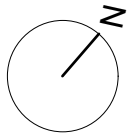
Extérieur RDC :	23,62 m ²
Terrasse R+1 :	8,43 m ²

Septembre 2018

- LEGENDE :**
- ALL : ALLEGE
 - BS : BALON SOLAIRE
 - BSO : BRISE-SOLEIL ORIENTABLE
 - CC : CHASSIS COULISSANT
 - CF : CHASSIS FIXE
 - CP : CHASSIS OUVR. A PROJECTION
 - ELEC : TABLEAU ELECTRIQUE
 - FR : REFRIGERATEUR
 - GC : GARDE CORPS
 - HSP : HAUTEUR SOUS PLAFOND
 - OF : CHASSIS OUVR. A LA FRANCAISE
 - PC : PORTE COULISSANTE
 - PF : PORTE FENETRE
 - PL : PLACARD
 - SO : STORE OCCULTANT INT.
 - VR : VOLET ROULANT

LE MAITRE D'OUVRAGE SE RESERVE LE DROIT D'APPORTER TOUTES MODIFICATIONS PAR DES PRESTATIONS EQUIVALENTES, OU POUR REpondre A DES PROBLEMATIQUES D'ORDRE TECHNIQUE. LE MOBILIER EST REPRESENTE SEULEMENT A TITRE INDICATIF. LA SOCIETE SE LAISSE LA POSSIBILITE D'APPORTER A CE PLAN TOUTES MODIFICATIONS QUI SERAIENT DUES A DES IMPERATIFS TECHNIQUES ET/OU ADMINISTRATIFS. L'EMPLACEMENT DES RADIATEURS AINSI QUE LES DIMENSIONS DES TERRASSES SONT DONNES A TITRE INDICATIF. AUCUN DES ELEMENTS DE CUISINE INDIQUES SUR LE PRESENT PLAN N'EST FOURNI.



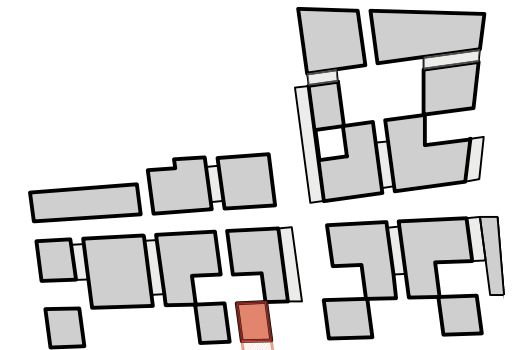
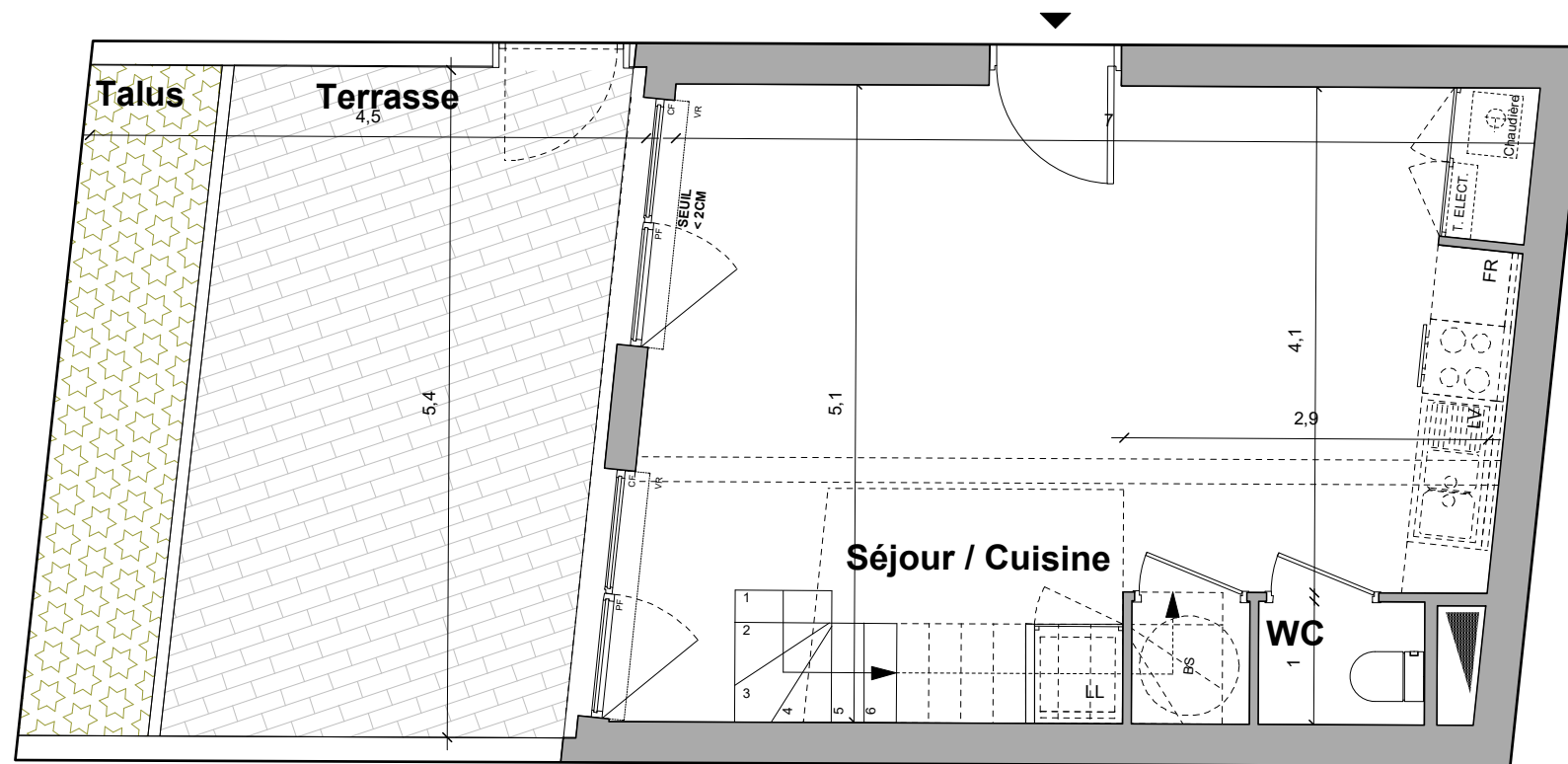


PLAN AMENAGEMENT



Rue Mouneyra / Rue du Tondu
Construction de logements

SNC Santé Bordeaux
Valorisation
atelier d'architecture King Kong



Plan de repérage

T2B Duplex - RDC - 019 / non PMR

Séjour / Cuisine :	30,80 m ²
Chambre :	17,60 m ²
WC :	1,32 m ²
SDE R+1 :	3,41 m ²
TOTAL SHAB :	53,13 m²

Extérieur RDC :	23,62 m ²
Terrasse R+1 :	8,43 m ²

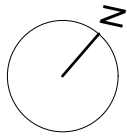
Septembre 2018

LEGENDE :

- ALL : ALLEGE
- BS : BALON SOLAIRE
- BSO : BRISE-SOLEIL ORIENTABLE
- CC : CHASSIS COULISSANT
- CF : CHASSIS FIXE
- CP : CHASSIS OUVR. A PROJECTION
- ELEC : TABLEAU ELECTRIQUE
- FR : REFRIGERATEUR
- GC : GARDE CORPS
- HSP : HAUTEUR SOUS PLAFOND
- OF : CHASSIS OUVR. A LA FRANCAISE
- PC : PORTE COULISSANTE
- PF : PORTE FENETRE
- PL : PLACARD
- SO : STORE OCCULTANT INT.
- VR : VOLET ROULANT

LE MAITRE D'OUVRAGE SE RESERVE LE DROIT D'APPORTER TOUTES MODIFICATIONS PAR DES PRESTATIONS EQUIVALENTES, OU POUR REpondre A DES PROBLEMATIQUES D'ORDRE TECHNIQUE. LE MOBILIER EST REPRESENTE SEULEMENT A TITRE INDICATIF. LA SOCIETE SE LAISSE LA POSSIBILITE D'APPORTER A CE PLAN TOUTES MODIFICATIONS QUI SERAIENT DUES A DES IMPERATIFS TECHNIQUES ET/OU ADMINISTRATIFS. L'EMPLACEMENT DES RADIATEURS AINSI QUE LES DIMENSIONS DES TERRASSES SONT DONNES A TITRE INDICATIF. AUCUN DES ELEMENTS DE CUISINE INDICUES SUR LE PRESENT PLAN N'EST FOURNI.



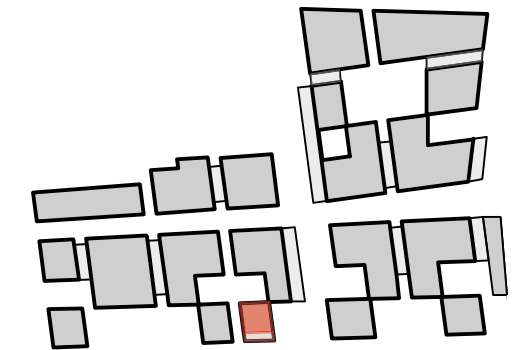
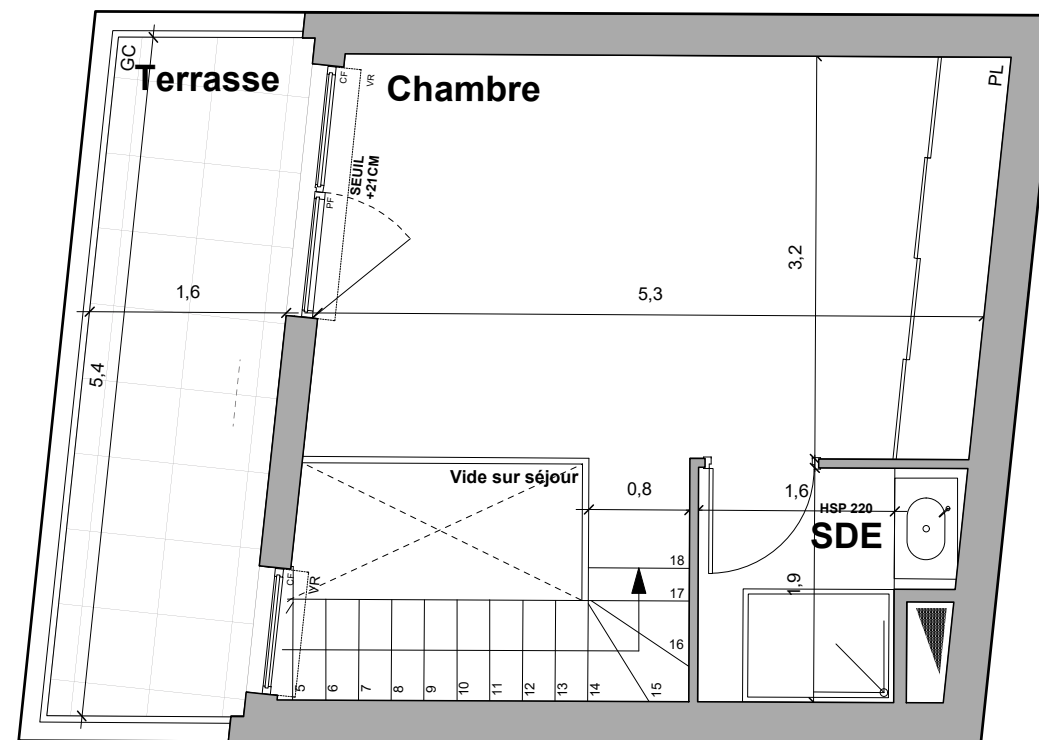


PLAN DE VENTE



Rue Mouneyra / Rue du Tondu
Construction de logements

SNC Santé Bordeaux
Valorisation
atelier d'architecture King Kong



Plan de repérage

T2B Duplex - R+1 - 019

Séjour / Cuisine :	24,52 m ²
Chambre :	17,60 m ²
SDE RDC :	6,80 m ²
SDE R+1 :	3,41 m ²
TOTAL SHAB :	52,33 m²

Extérieur RDC :	23,62 m ²
Terrasse R+1 :	8,43 m ²

Septembre 2018

- LEGENDE :**
- ALL : ALLEGE
 - BS : BALON SOLAIRE
 - BSO : BRISE-SOLEIL ORIENTABLE
 - CC : CHASSIS COULISSANT
 - CF : CHASSIS FIXE
 - CP : CHASSIS OUVR. A PROJECTION
 - ELEC : TABLEAU ELECTRIQUE
 - FR : REFRIGERATEUR
 - GC : GARDE CORPS
 - HSP : HAUTEUR SOUS PLAFOND
 - OF : CHASSIS OUVR. A LA FRANCAISE
 - PC : PORTE COULISSANTE
 - PF : PORTE FENETRE
 - PL : PLACARD
 - SO : STORE OCCULTANT INT.
 - VR : VOLET ROULANT

LE MAITRE D'OUVRAGE SE RESERVE LE DROIT D'APPORTER TOUTES MODIFICATIONS PAR DES PRESTATIONS EQUIVALENTES, OU POUR REpondre A DES PROBLEMATIQUES D'ORDRE TECHNIQUE. LE MOBILIER EST REPRESENTE SEULEMENT A TITRE INDICATIF. LA SOCIETE SE LAISSE LA POSSIBILITE D'APPORTER A CE PLAN TOUTES MODIFICATIONS QUI SERAIENT DUES A DES IMPERATIFS TECHNIQUES ET/OU ADMINISTRATIFS. L'EMPLACEMENT DES RADIATEURS AINSI QUE LES DIMENSIONS DES TERRASSES SONT DONNES A TITRE INDICATIF. AUCUN DES ELEMENTS DE CUISINE INDICUES SUR LE PRESENT PLAN N'EST FOURNI.

