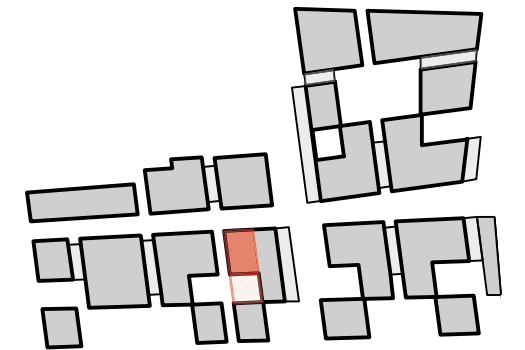
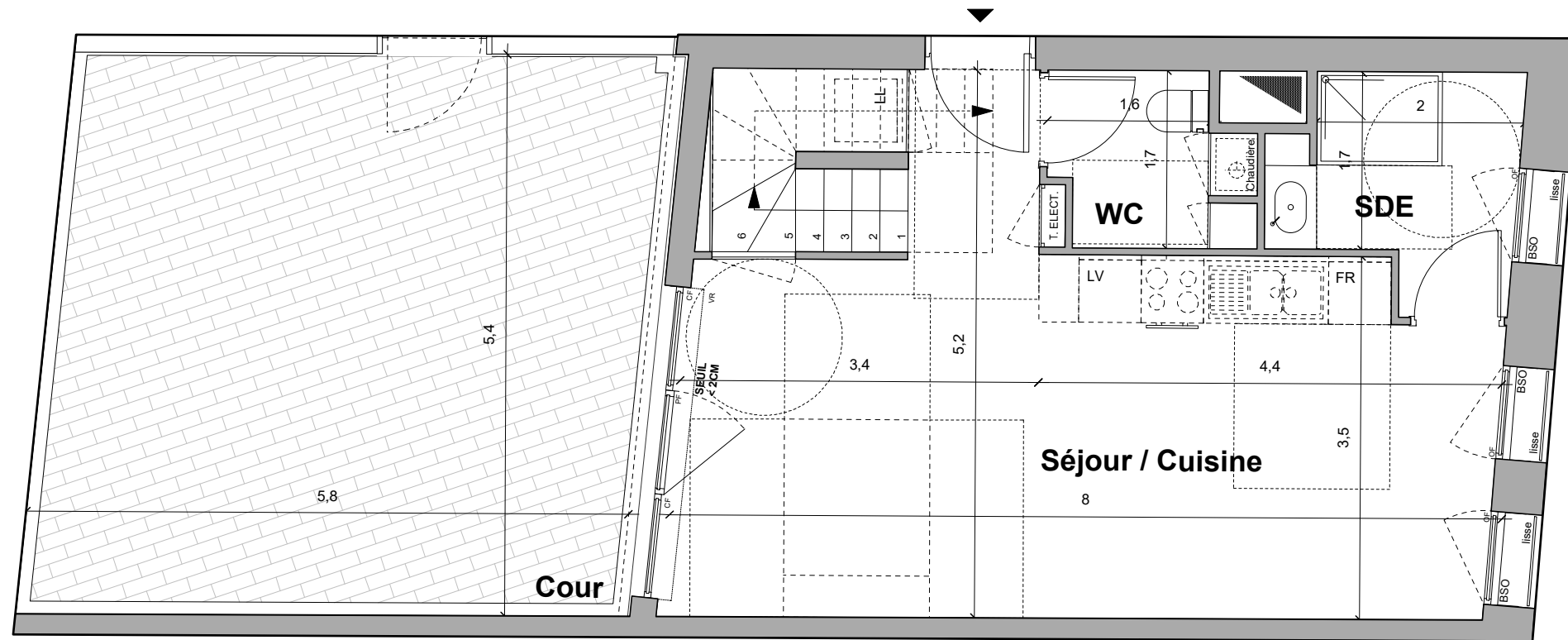


**PLAN DE VENTE**



Rue Mouneyra / Rue du Tondu  
Construction de logements

SNC Santé Bordeaux  
Valorisation  
atelier d'architecture King Kong



Plan de repérage

**T3 Duplex - RDC - 018**

Séjour / Cuisine :	29,37 m <sup>2</sup>
SDE RDC :	4,56 m <sup>2</sup>
WC :	2,97 m <sup>2</sup>
Chambre 1 :	13,76 m <sup>2</sup>
Chambre 2 :	11,55 m <sup>2</sup>
SDE R+1 :	6,42 m <sup>2</sup>
Dégagement :	3,26 m <sup>2</sup>
<b>TOTAL SHAB :</b>	<b>71,89 m<sup>2</sup></b>

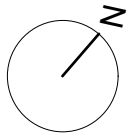
Extérieur : 31,17 m<sup>2</sup>

Septembre 2018

- LEGENDE :**
- ALL : ALLEGE
  - BS : BALON SOLAIRE
  - BSO : BRISE-SOLEIL ORIENTABLE
  - CC : CHASSIS COULISSANT
  - CF : CHASSIS FIXE
  - CP : CHASSIS OUVR. A PROJECTION
  - ELEC : TABLEAU ELECTRIQUE
  - FR : REFRIGERATEUR
  - GC : GARDE CORPS
  - HSP : HAUTEUR SOUS PLAFOND
  - OF : CHASSIS OUVR. A LA FRANCAISE
  - PC : PORTE COULISSANTE
  - PF : PORTE FENETRE
  - PL : PLACARD
  - SO : STORE OCCULTANT INT.
  - VR : VOLET ROULANT

LE MAITRE D'OUVRAGE SE RESERVE LE DROIT D'APPORTER TOUTES MODIFICATIONS PAR DES PRESTATIONS EQUIVALENTES, OU POUR REpondre A DES PROBLEMATIQUES D'ORDRE TECHNIQUE. LE MOBILIER EST REPRESENTE SEULEMENT A TITRE INDICATIF. LA SOCIETE SE LAISSE LA POSSIBILITE D'APPORTER A CE PLAN TOUTES MODIFICATIONS QUI SERAIENT DUES A DES IMPERATIFS TECHNIQUES ET/OU ADMINISTRATIFS. L'EMPLACEMENT DES RADIATEURS AINSI QUE LES DIMENSIONS DES TERRASSES SONT DONNES A TITRE INDICATIF. AUCUN DES ELEMENTS DE CUISINE INDIQUES SUR LE PRESENT PLAN N'EST FOURNI.



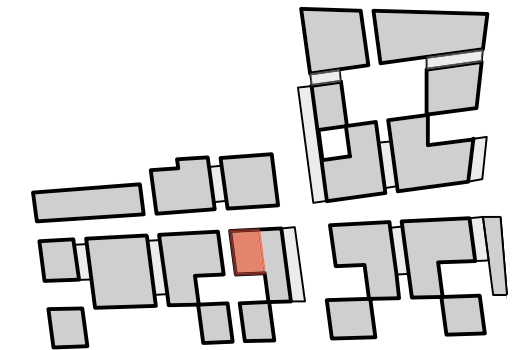


**PLAN DE VENTE**



Rue Mouneyra / Rue du Tondu  
Construction de logements

SNC Santé Bordeaux  
Valorisation  
atelier d'architecture King Kong



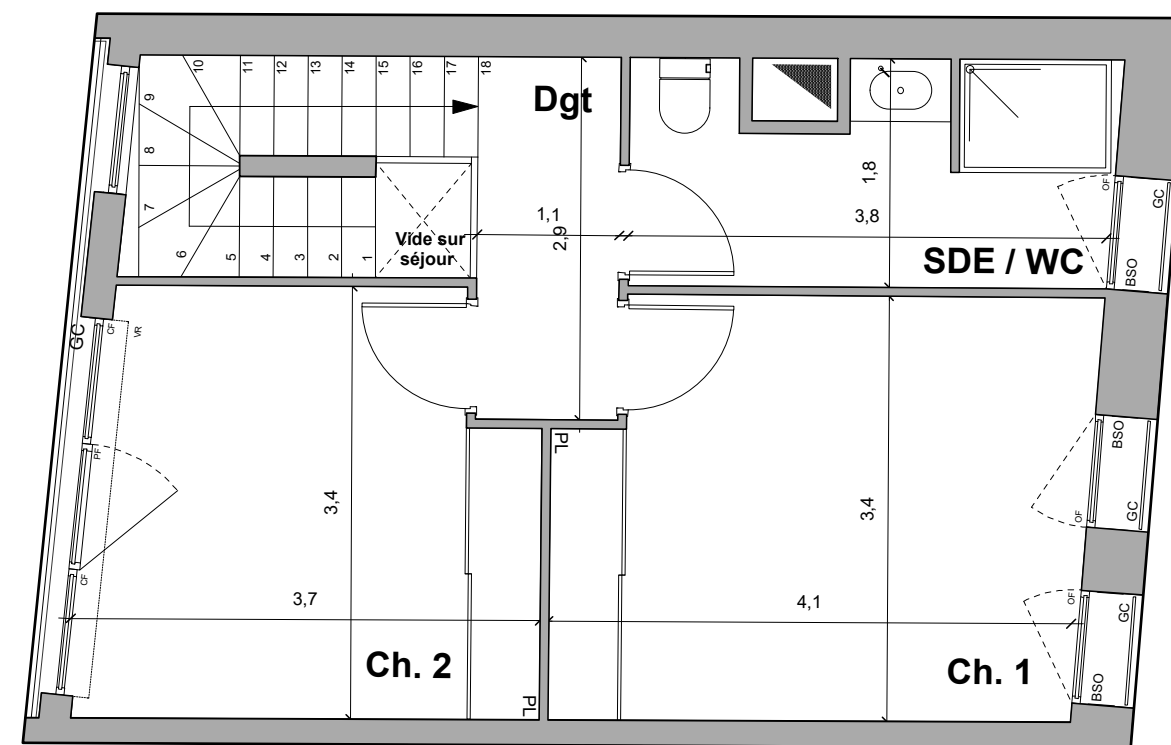
Plan de repérage

**T3 Duplex - R+1 - 018**

Séjour / Cuisine :	29,37 m <sup>2</sup>
SDE RDC :	4,56 m <sup>2</sup>
WC :	2,97 m <sup>2</sup>
Chambre 1 :	13,76 m <sup>2</sup>
Chambre 2 :	11,55 m <sup>2</sup>
SDE R+1 :	6,42 m <sup>2</sup>
Dégagement :	3,26 m <sup>2</sup>
<b>TOTAL SHAB :</b>	<b>71,89 m<sup>2</sup></b>

Extérieur : 31,17 m<sup>2</sup>

Septembre 2018



**LEGENDE :**

- ALL : ALLEGE
- BS : BALON SOLAIRE
- BSO : BRISE-SOLEIL ORIENTABLE
- CC : CHASSIS COULISSANT
- CF : CHASSIS FIXE
- CP : CHASSIS OUVR. A PROJECTION
- ELEC : TABLEAU ELECTRIQUE
- FR : REFRIGERATEUR
- GC : GARDE CORPS
- HSP : HAUTEUR SOUS PLAFOND
- OF : CHASSIS OUVR. A LA FRANCAISE
- PC : PORTE COULISSANTE
- PF : PORTE FENETRE
- PL : PLACARD
- SO : STORE OCCULTANT INT.
- VR : VOLET ROULANT

LE MAITRE D'OUVRAGE SE RESERVE LE DROIT D'APPORTER TOUTES MODIFICATIONS PAR DES PRESTATIONS EQUIVALENTES, OU POUR REpondre A DES PROBLEMATIQUES D'ORDRE TECHNIQUE. LE MOBILIER EST REPRESENTE SEULEMENT A TITRE INDICATIF. LA SOCIETE SE LAISSE LA POSSIBILITE D'APPORTER A CE PLAN TOUTES MODIFICATIONS QUI SERAIENT DUES A DES IMPERATIFS TECHNIQUES ET/OU ADMINISTRATIFS. L'EMPLACEMENT DES RADIATEURS AINSI QUE LES DIMENSIONS DES TERRASSES SONT DONNES A TITRE INDICATIF. AUCUN DES ELEMENTS DE CUISINE INDICUES SUR LE PRESENT PLAN N'EST FOURNI.

