

**LEGENDE :**

ALL : ALLEGE  
 BS : BALON SOLAIRE  
 BSO : BRISE-SOLEIL ORIENTABLE  
 CC : CHASSIS COULISSANT  
 CF : CHASSIS FIXE  
 CP : CHASSIS OUVR. A PROJECTION  
 ELEC : TABLEAU ELECTRIQUE  
 FR : REFRIGERATEUR  
 GC : GARDE CORPS  
 HSP : HAUTEUR SOUS PLAFOND  
 OF : CHASSIS OUVR. A LA FRANCAISE  
 PC : PORTE COULISSANTE  
 PF : PORTE FENETRE  
 PL : PLACARD  
 SO : STORE OCCULTANT INT.  
 VR : VOLET ROULANT

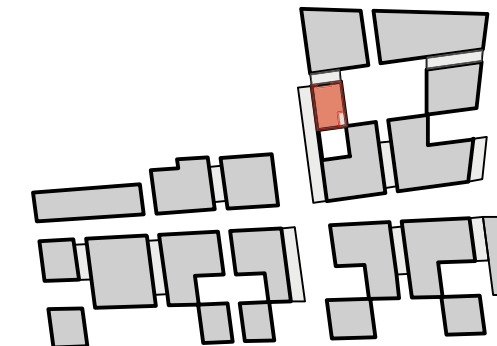
LE MAITRE D'OUVRAGE SE RESERVE LE DROIT D'APPORTER TOUTES MODIFICATIONS PAR DES PRESTATIONS EQUIVALENTES, OU POUR REpondre A DES PROBLEMATIQUES D'ORDRE TECHNIQUE. LE MOBILIER EST REPRESENTE SEULEMENT A TITRE INDICATIF. LA SOCIETE SE LAISSE LA POSSIBILITE D'APPORTER A CE PLAN TOUTES MODIFICATIONS QUI SERAIENT DUES A DES IMPERATIFS TECHNIQUES ET/OU ADMINISTRATIFS. L'EMPLACEMENT DES RADIATEURS AINSI QUE LES DIMENSIONS DES TERRASSES SONT DONNES A TITRE INDICATIF. AUCUN DES ELEMENTS DE CUISINE INDICUES SUR LE PRESENT PLAN N'EST FOURNI.

**PLAN DE VENTE**



**Rue Mouneyra / Rue du Tondu**  
 Construction de logements

**SNC Santé Bordeaux**  
 Valorisation  
 atelier d'architecture King Kong

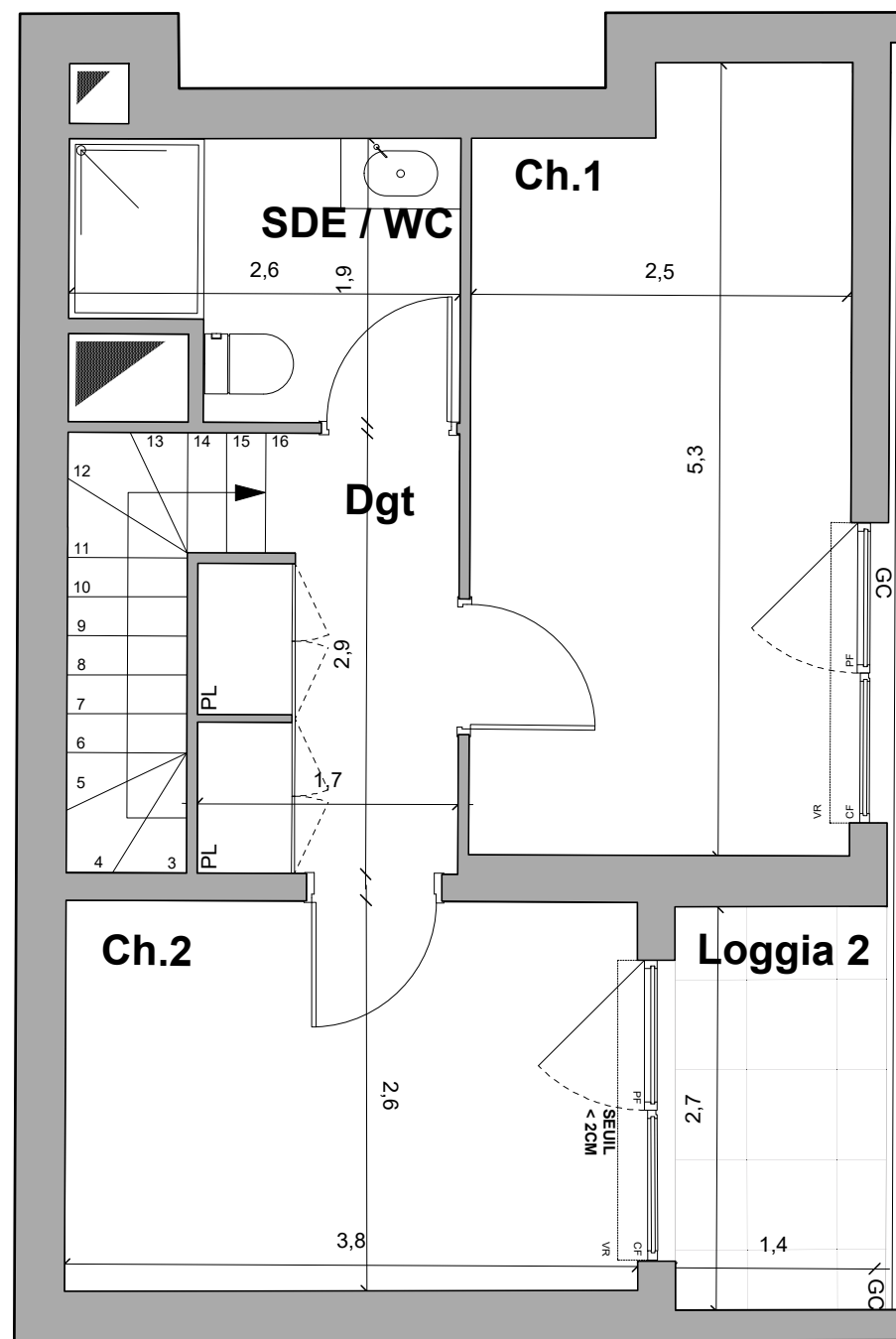
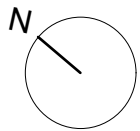


Plan de repérage

**T3 Duplex - RDC - 011**

|                          |                            |
|--------------------------|----------------------------|
| Séjour / Cuisine :       | 26,32 m <sup>2</sup>       |
| Salle de bain / WC RDC : | 6,50 m <sup>2</sup>        |
| Chambre 1 :              | 12,82 m <sup>2</sup>       |
| Chambre 2 :              | 9,91 m <sup>2</sup>        |
| Salle de bain / WC R+1 : | 4,31 m <sup>2</sup>        |
| Dégagement :             | 4,71 m <sup>2</sup>        |
| <b>TOTAL SHAB :</b>      | <b>64,57 m<sup>2</sup></b> |

|            |                     |
|------------|---------------------|
| Loggia 1 : | 4,07 m <sup>2</sup> |
| Loggia 2 : | 4,07 m <sup>2</sup> |



**LEGENDE :**

- ALL : ALLEGE
- BS : BALON SOLAIRE
- BSO : BRISE-SOLEIL ORIENTABLE
- CC : CHASSIS COULISSANT
- CF : CHASSIS FIXE
- CP : CHASSIS OUVR. A PROJECTION
- ELEC : TABLEAU ELECTRIQUE
- FR : REFRIGERATEUR
- GC : GARDE CORPS
- HSP : HAUTEUR SOUS PLAFOND
- OF : CHASSIS OUVR. A LA FRANCAISE
- PC : PORTE COULISSANTE
- PF : PORTE FENETRE
- PL : PLACARD
- SO : STORE OCCULTANT INT.
- VR : VOLET ROULANT

LE MAITRE D'OUVRAGE SE RESERVE LE DROIT D'APPORTER TOUTES MODIFICATIONS PAR DES PRESTATIONS EQUIVALENTES, OU POUR REpondre A DES PROBLEMATIQUES D'ORDRE TECHNIQUE. LE MOBILIER EST REPRESENTE SEULEMENT A TITRE INDICATIF. LA SOCIETE SE LAISSE LA POSSIBILITE D'APPORTER A CE PLAN TOUTES MODIFICATIONS QUI SERAIENT DUES A DES IMPERATIFS TECHNIQUES ET/OU ADMINISTRATIFS. L'EMPLACEMENT DES RADIATEURS AINSI QUE LES DIMENSIONS DES TERRASSES SONT DONNES A TITRE INDICATIF. AUCUN DES ELEMENTS DE CUISINE INDICES SUR LE PRESENT PLAN N'EST FOURNI.

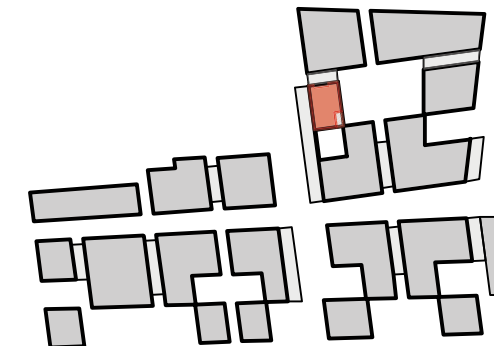


**PLAN DE VENTE**



**Rue Mouneyra / Rue du Tondu**  
Construction de logements

**SNC Santé Bordeaux**  
Valorisation  
atelier d'architecture King Kong



Plan de repérage

**T3 Duplex - R+1 - 011**

|                          |                            |
|--------------------------|----------------------------|
| Séjour / Cuisine :       | 26,32 m <sup>2</sup>       |
| Salle de bain / WC RDC : | 6,50 m <sup>2</sup>        |
| Chambre 1 :              | 12,82 m <sup>2</sup>       |
| Chambre 2 :              | 9,91 m <sup>2</sup>        |
| Salle de bain / WC R+1 : | 4,31 m <sup>2</sup>        |
| Dégagement :             | 4,71 m <sup>2</sup>        |
| <b>TOTAL SHAB :</b>      | <b>64,57 m<sup>2</sup></b> |

|            |                     |
|------------|---------------------|
| Loggia 1 : | 4,07 m <sup>2</sup> |
| Loggia 2 : | 4,07 m <sup>2</sup> |