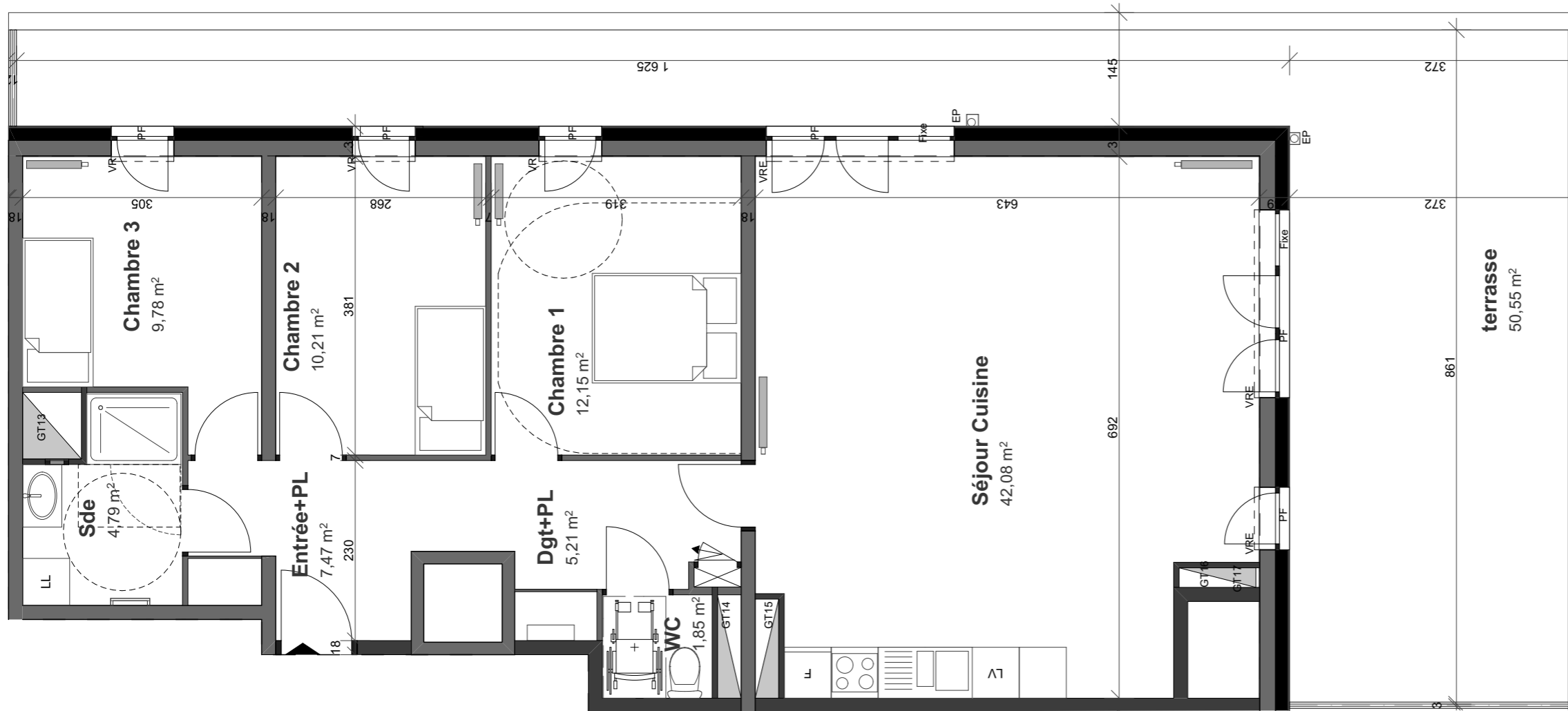




In City

CAEN
Boulevard Georges Clémenceau

4 PIECES		
Bâtiment A	1506	5e étage
Surface habitable		
	Chambre 1	12,15
	Chambre 2	10,21
	Chambre 3	9,78
	Dgt+PL	5,21
	Entrée+PL	7,47
	Sde	4,79
	Séjour Cuisine	42,08
	WC	1,85
		93,54 m²
Surface annexe		
	terrasse	50,55



- Gaine Technique
- Sofites : HSP 2.20 env.
- Fenêtre
- Porte Fenêtre
- Tableau électrique
- Placard
- Volets roulants
- Sèche serviette
- Radiateur
- Nourrice de chauffage



Les surfaces, côtes, gaines, retombées, soffites, faux plafonds ainsi que l'emplacement des sanitaires ne sont pas tous figurés ou le sont à titre indicatif. Des modifications sont susceptibles d'être apportées à ce plan en fonction des impératifs administratifs, des contraintes techniques de conception et des tolérances d'exécution, tant en ce qui concerne les dimensions libres que les équipements et réseaux divers, les appareillages sanitaires et électriques. Seuls seront fournis les équipements figurant sur le descriptif en annexe de l'acte de vente.

Aout 2018

Indice A

Architectes
MILLET-CHILOU-GARDETTE