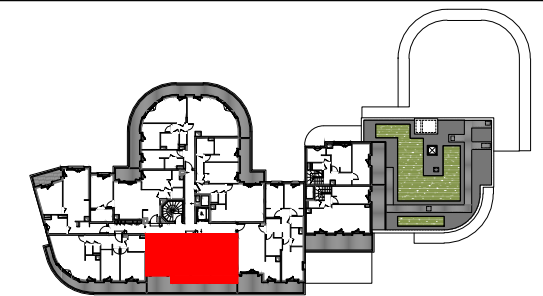
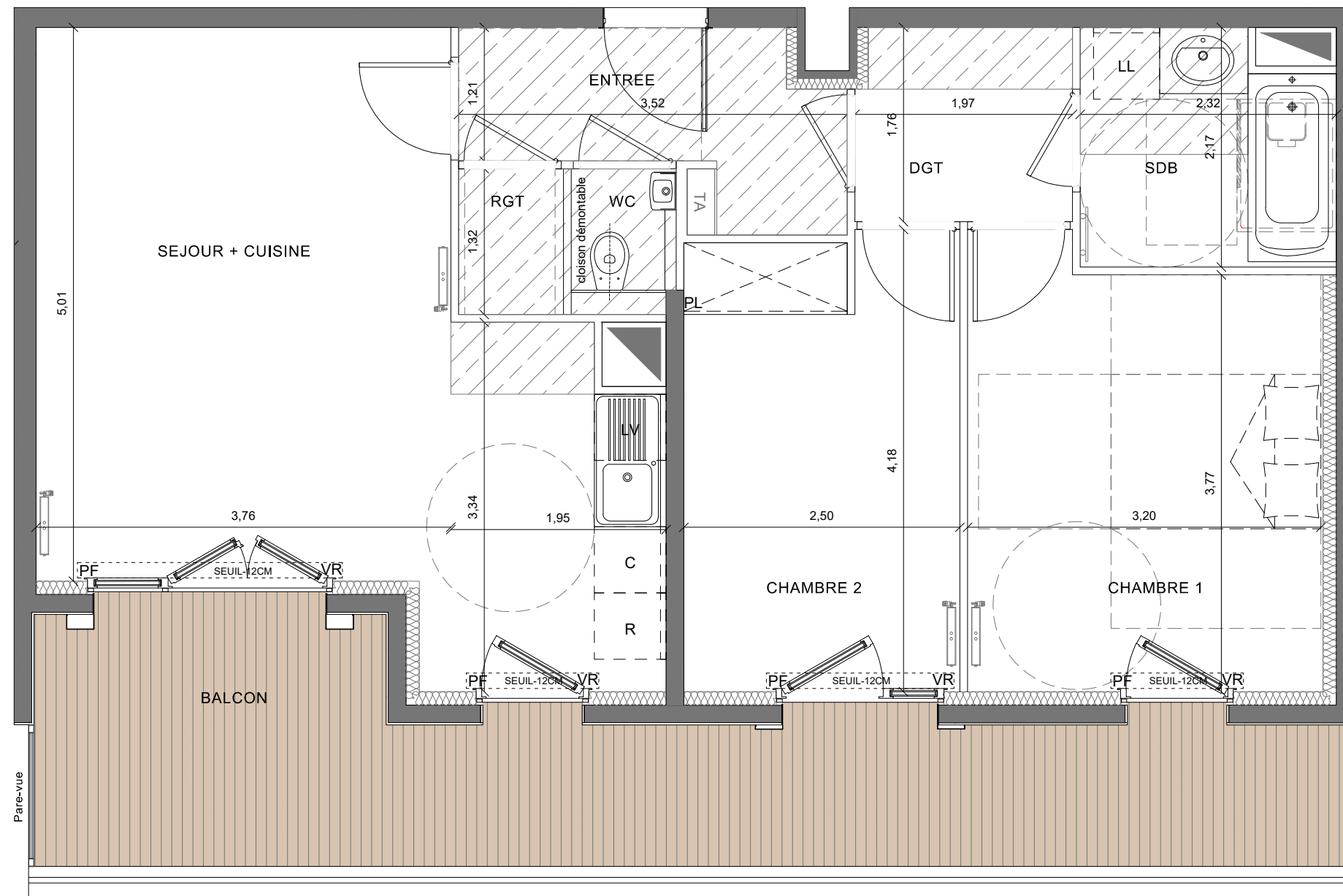
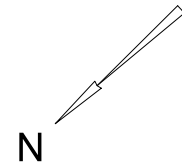


# PLAN DE VENTE SERIE NOTAIRE

## ZAC Arc Sportif - Ilôt Stade - Lot 9

### 92 700 COLOMBES



APPARTEMENT 3 PIECES

R+6

Appartement N°A64

SURFACES HABITABLES (m<sup>2</sup>)

Entrée	4.74
Séjour + Cuisine	25.22
Chambre 1	12.54
Chambre 2	10.23
Salle de bain	4.70
WC	1.23
Rangement	1.25
Dégagement	3.40

SURFACE TOTALE 63.31

NOTA : LA SURFACE DES PLACARD EST INCLUSE DANS CELLE DES PIECES ATTENANTES

Balcon 18.46



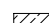
MAÎTRE D'OUVRAGE:

SCCV Stade 9  
42, quai Rambaud  
69 002 Lyon Cedex 02

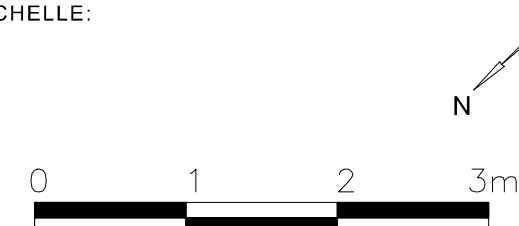
NOTA:

DES MODIFICATIONS SONT SUSCEPTIBLES D'ETRE APORTEES A CE PLAN EN FONCTION DES NECESSITES TECHNIQUES DE LA REALISATION, TANT EN CE QUI CONCERNE LES DIMENSIONS LIBRES QUE L'EQUIPEMENT.  
LES SURFACES INDIQUEES SONT APROXIMATIVES, LES FAUX-PLAFONDS ET SOFFITES SONT SUSCEPTIBLES D'ETRE RAJOUTES OU MODIFIES, ET L'EMPLACEMENT DES EQUIPEMENTS EST FIGURE A TITRE INDICATIF.  
ATTENTION, CE DOCUMENT EST UN PLAN DE COMMERCIALISATION, IL DEVRA ETRE SUBSTITUE PAR UN PLAN DE VENTE LORS DE LA SIGNATURE DU BIEN.

LEGENDE:

TA	TABLEAU D'ABONNES	PL	PLACARD AVEC PORTES COULISSANTES
C	CUISSON (attente)		RADIATEUR
R	REFRIGERATEUR (attente)		ATTENTE SECHE-SERVIETTE
LV	LAVE-VAISSELLE (attente)		SOFFITE
LL	LAVE-LINGE (attente)	HSP	HAUTEUR SOUS PLAFOND 2,50m
VR	VOLET-ROULANT	HSFP	HAUTEUR SOUS FAUX-PLAFOND 2,30m
SS	SIPHON DE SOL		

ECHELLE:



DATE:

16 Septembre 2019

INDICE:

2