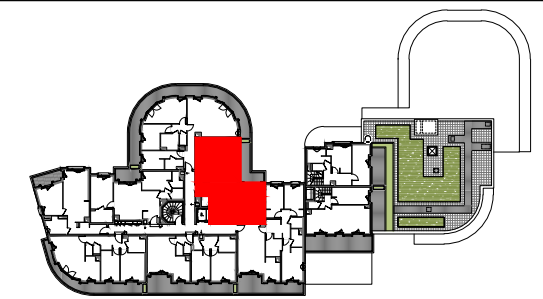
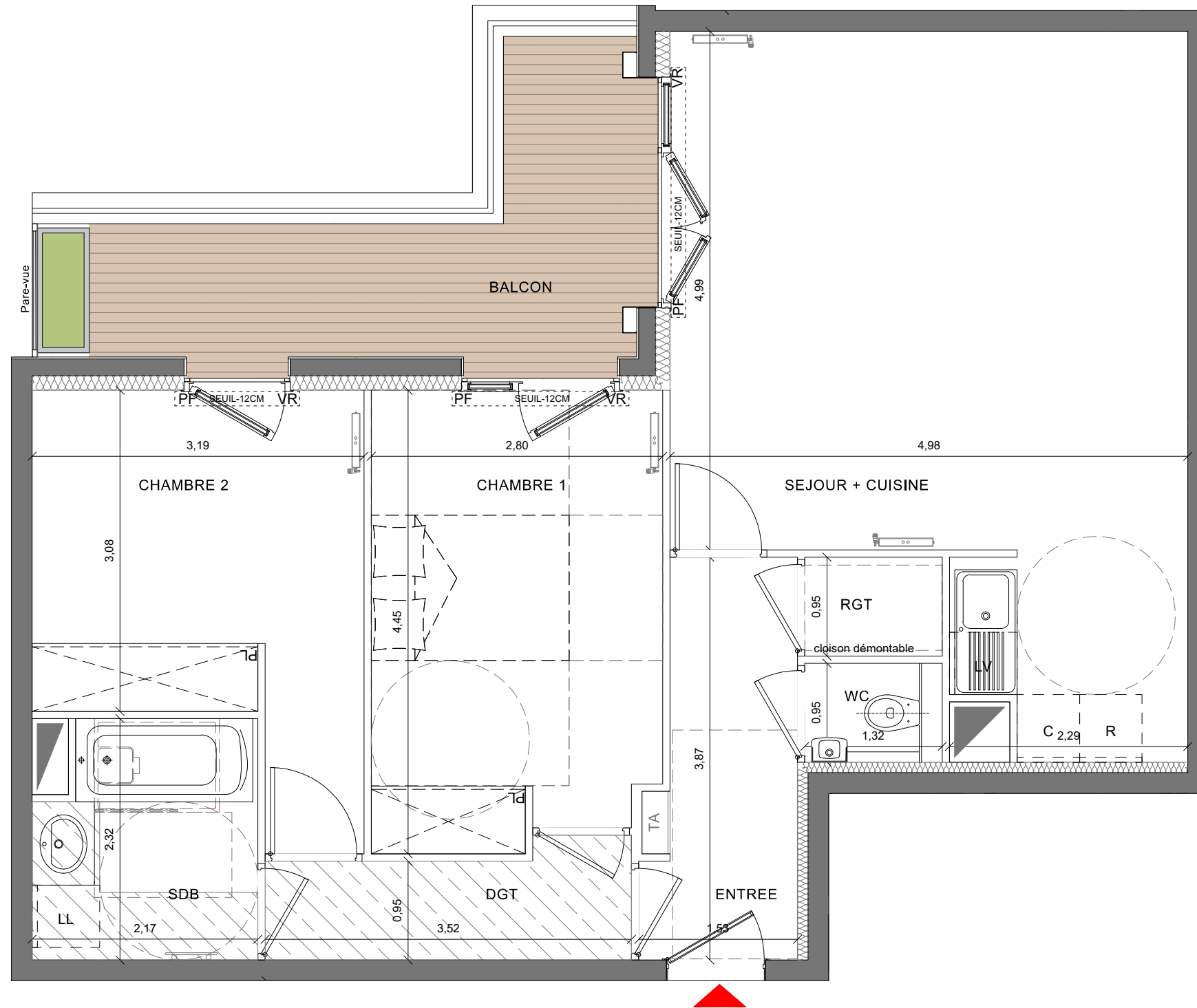
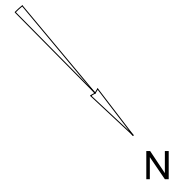


PLAN DE COMMERCIALISATION

ZAC Arc Sportif - Îlot Stade - Lot 9

92 700 COLOMBES



APPARTEMENT 3 PIECES

R+6

Appartement N°A62

SURFACES HABITABLES (m²)

Entrée	5.03
Séjour + Cuisine	29.01
Chambre 1	11.99
Chambre 2	11.10
Salle de bain	4.70
WC	1.25
Rangement	1.25
Dégagement	3.58

SURFACE TOTALE 67.91

NOTA : LA SURFACE DES PLACARD EST INCLUSE DANS CELLE DES PIECES ATTENANTES

Balcon 9.68

MAÎTRE D'OUVRAGE:

SCCV Stade 9
42, quai Rambaud
69 002 Lyon Cedex 02

NOTA:

DES MODIFICATIONS SONT SUSCEPTIBLES D'ÊTRE APORTEES A CE PLAN EN FONCTION DES NECESSITES TECHNIQUES DE LA REALISATION, TANT EN CE QUI CONCERNE LES DIMENSIONS LIBRES QUE L'EQUIPEMENT.
LES SURFACES INDIQUEES SONT APROXIMATIVES, LES FAUX-PLAFONDS ET SOFFITES SONT SUSCEPTIBLES D'ÊTRE RAJOUTES OU MODIFIES, ET L'EMPLACEMENT DES EQUIPEMENTS EST FIGURE A TITRE INDICATIF.
ATTENTION, CE DOCUMENT EST UN PLAN DE COMMERCIALISATION, IL DEVRA ÊTRE SUBSTITUE PAR UN PLAN DE VENTE LORS DE LA SIGNATURE DU BIEN.

LEGENDE:

TA	TABLEAU D'ABONNES	PL	PLACARD AVEC PORTES COULISSANTES
C	CUISSON (attente)	R	RADIATEUR
R	REFRIGERATEUR (attente)	LV	ATTENTE SECHE-SERVIETTE
LV	LAVE-VAISSELLE (attente)	LL	SOFFITE
LL	LAVE-LINGE (attente)	HSP	HAUTEUR SOUS PLAFOND 2.50m
VR	VOLET-ROULANT	HSFP	HAUTEUR SOUS FAUX-PLAFOND 2.30m
SS	SIPHON DE SOL		

ECHELLE:



DATE:

14 Septembre 2018

INDICE:

0