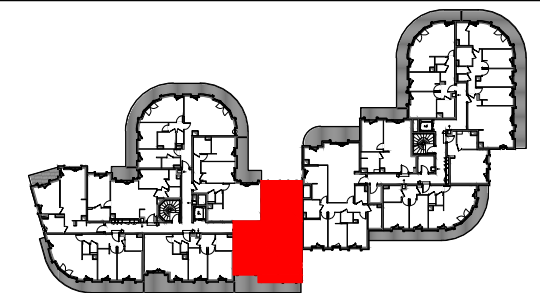
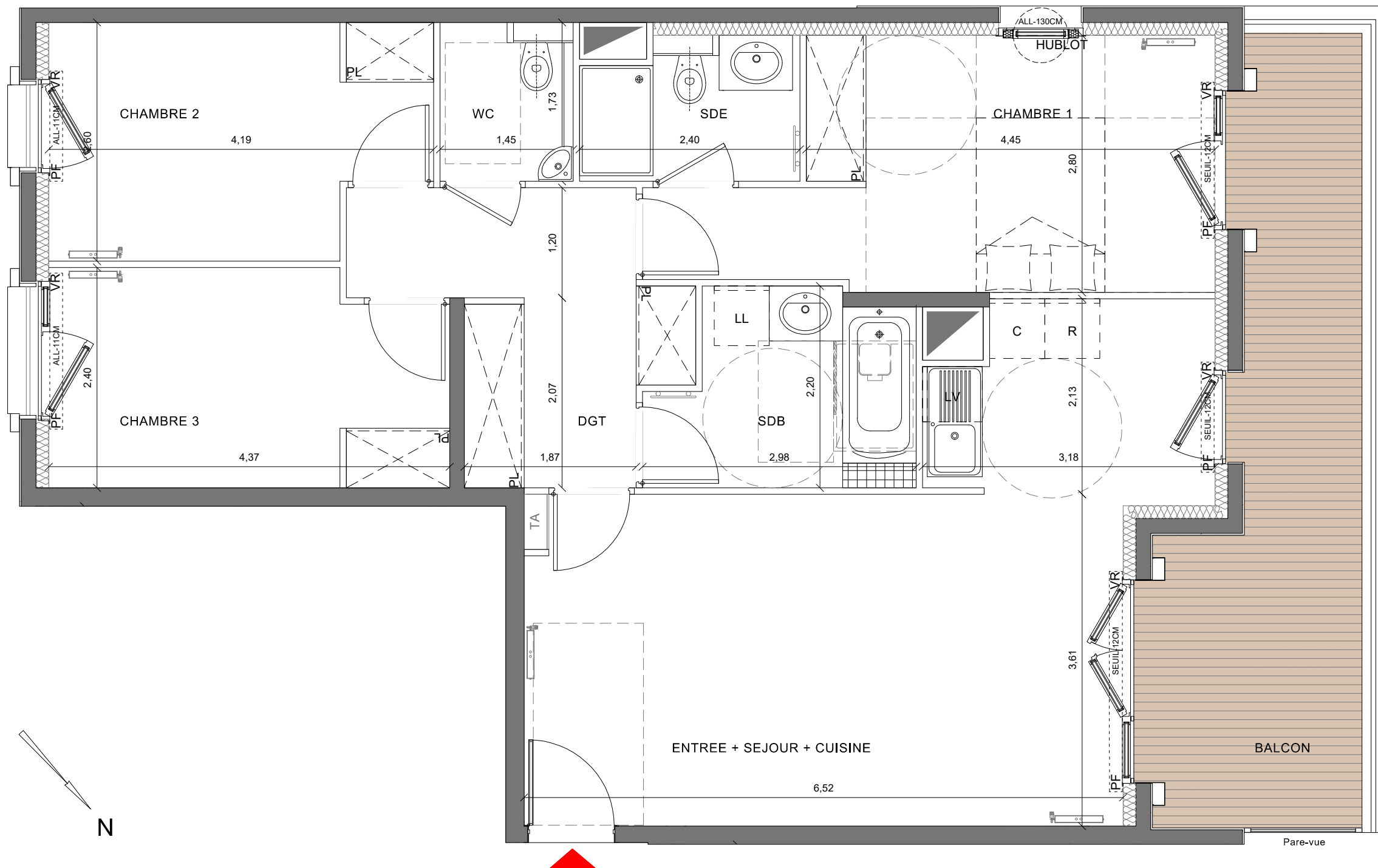


PLAN DE COMMERCIALISATION

ZAC Arc Sportif - Îlot Stade - Lot 9

92 700 COLOMBES



APPARTEMENT 4 PIECES

R+3

Appartement N°A33

SURFACES HABITABLES (m²)

Entrée + Séjour	29.72
Chambre 1	14.13
Chambre 2	10.01
Chambre 3	10.00
Salle de bain	5.62
Salle d'eau	3.55
WC	2.51
Dégagement	8.31

SURFACE TOTALE 83.85

NOTA : LA SURFACE DES PLACARD EST INCLUSE DANS CELLE DES PIECES ATTENANTES

Balcon 14.27

MAÎTRE D'OUVRAGE:

SCCV Stade 9
42, quai Rambaud
69 002 Lyon Cedex 02

NOTA:

DES MODIFICATIONS SONT SUSCEPTIBLES D'ÊTRE APORTEES A CE PLAN EN FONCTION DES NECESSITES TECHNIQUES DE LA REALISATION, TANT EN CE QUI CONCERNE LES DIMENSIONS LIBRES QUE L'EQUIPEMENT.
LES SURFACES INDIQUEES SONT APROXIMATIVES, LES FAUX-PLAFONDS ET SOFFITES SONT SUSCEPTIBLES D'ÊTRE RAJOUTES OU MODIFIES, ET L'EMPLACEMENT DES EQUIPEMENTS EST FIGURE A TITRE INDICATIF.
ATTENTION, CE DOCUMENT EST UN PLAN DE COMMERCIALISATION, IL DEVRA ÊTRE SUBSTITUE PAR UN PLAN DE VENTE LORS DE LA SIGNATURE DU BIEN.

LEGENDE:

TA	TABLEAU D'ABONNES	PL	PLACARD AVEC PORTES COULISSANTES
C	CUISSON (attente)	R	RADIATEUR
R	REFRIGERATEUR (attente)	AS	ATTENTE SECHE-SERVIETTE
LV	LAVE-VAISSELLE (attente)	SO	SOFFITE
LL	LAVE-LINGE (attente)	HSP	HAUTEUR SOUS PLAFOND 2.50m
VR	VOLET-ROULANT	HSFP	HAUTEUR SOUS FAUX-PLAFOND 2.30m
SS	SIPHON DE SOL		

ECHELLE:



DATE:

14 Septembre 2018

INDICE:

0