

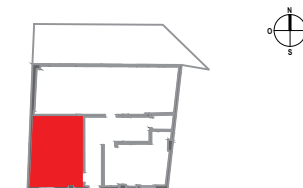
# PROGEREAL

LA GRIFFE D'UN CRÉATEUR

## CAP RIVIERA

7, avenue de SOSPEL  
06500 MENTON

BÂT	ETAGE	LOT N°	TYPE
	RDC	H002	T1



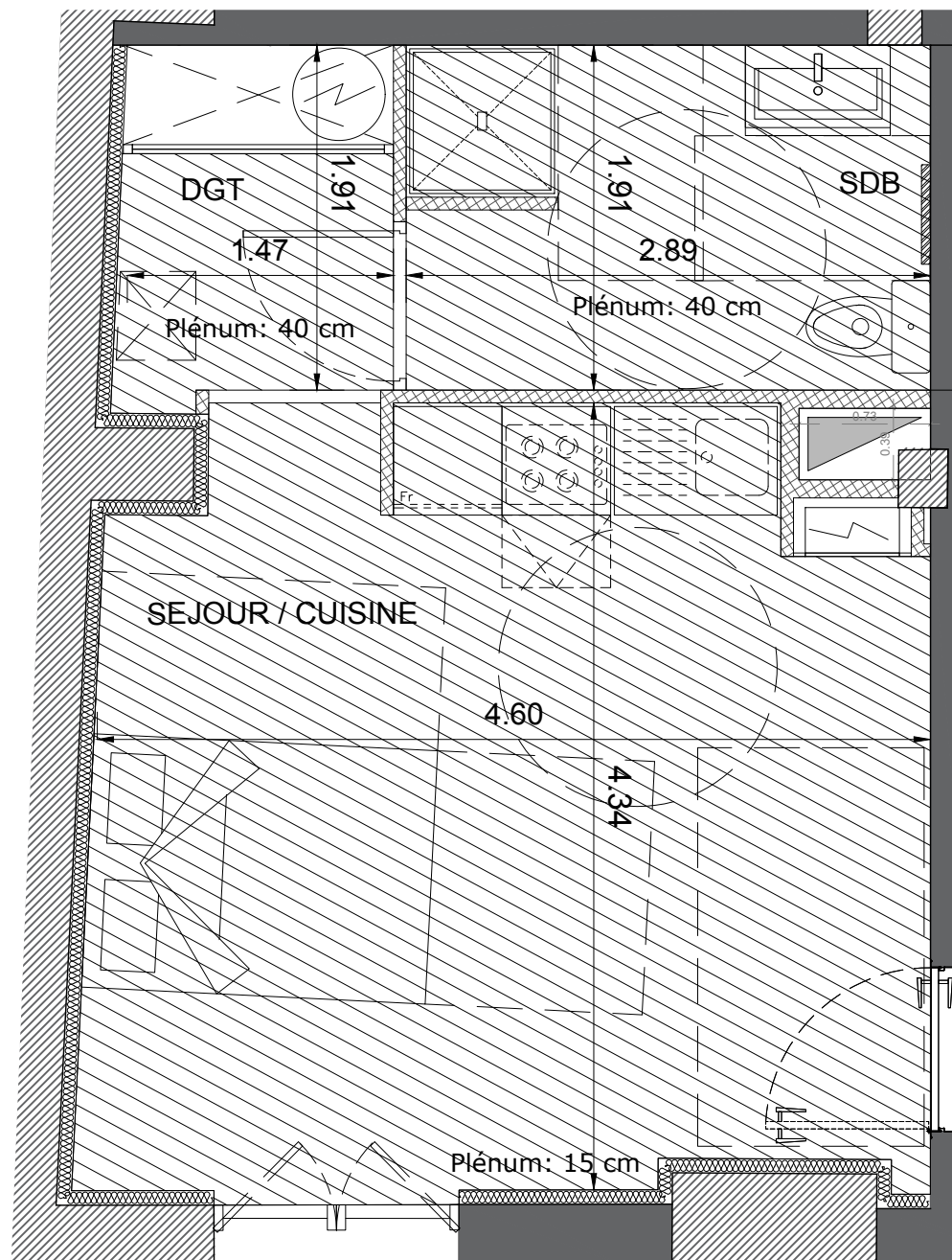
### TABEAU DES SURFACES

Séjour/cuisine	19.1m <sup>2</sup>
Dgt.	2.9m <sup>2</sup>
Bains/Toilettes	5.5m <sup>2</sup>
<b>TOTAL (SHAB) :</b>	<b>27.5m<sup>2</sup></b>
<b>BALCON, TERRASSE OU LOGGIA :</b>	<b>0m<sup>2</sup></b>

### LEGENDE

- Tableau électrique EDF
- Soffites ou faux plafond (à titre indicatif)
- \* Adaptation aux PMR (personnes à mobilité réduite) : Cloison démontable ou attentes pour ajout d'un sanitaire ultérieur
- Emplacement Sèche-Serviette
- HSD :** Hauteur sous dalle
- HSFP :** Hauteur sous faux plafond

**DATE :** AVRIL 2018



NOTA 1 : En raison de l'imprécision des plans géométrique et de la structure de l'hôtel, les travaux de réhabilitation peuvent impacter les surfaces des appartements. L'architecte n'engage pas sa responsabilité sur la précision des mètres carrés inscrits sur ce document.

NOTA 2 : La surface habitable des logements peut varier en fonction des techniques de constructions choisies, de l'établissement des plans d'exécution et des normes techniques, ainsi il est expressément convenu qu'une tolérance de surface est admise. Toute variation des côtes (tant au niveau d'une pièce que de la longueur totale) ou de la surface entraînant des différences inférieures à 5% de la surface habitable vendue ne pourra fonder aucune réclamation. A la livraison, le terrain pourra présenter des différences de niveaux dues à la topographie naturelle du lieu, au calage des voiries et aux contraintes techniques liées à la construction.

