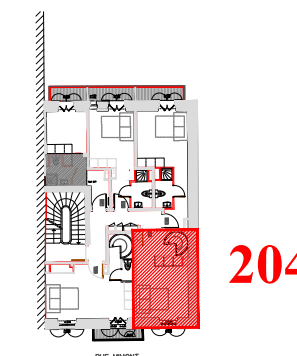


" Villa Gambetta "



204

Appart. N° 204
Duplex

2/3ème ÉTAGE

TABLEAU DES SURFACES
HABITABLES

| | |
|---------------------------|------------------------------|
| Séjour + Cuisine + C.Nuit | = 16.85 m ² |
| Chambre | = 7.55 m ² |
| Salle d' Eau + W.C. | = 2.90 m ² |
| Surface Habitable | = 27.30 m² |
| Coin Nuit < 1.80 | = 8.25 m ² |
| Surface Utile | = 35.55 m² |

NOTA :- La disposition des équipements et ameublements est donnée à titre indicatif. La société se réserve la possibilité d'apporter à ce plan les modifications dues à des impératifs d'ordre ou de choix de mise en oeuvre technique ou administratifs.

- Les surfaces indiquées sont approximatives. Les retombées soffites, faux-plafond, canalisations et radiateurs ne sont pas toujours représentés sur ce plan.
- Les surfaces des différentes pièces intègrent les placards.
- L'emplacement de l'évier de cuisine devra être maintenu comme sur ce plan.
- La tolérance de cotation est de 5% ou 0.05m.
- Gaines assujetties à variation. Les plantations sont présentées à titre décoratif et à maturité.
- Les teintes définitives des façades seront choisies par l'architecte.
- Document non contractuel.

