

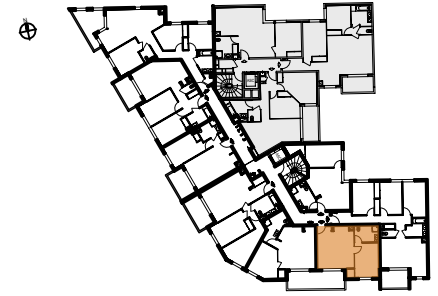


# "Esprit Saint Roch"

## Construction de logements

100, boulevard Virgile Barel  
06300 NICE

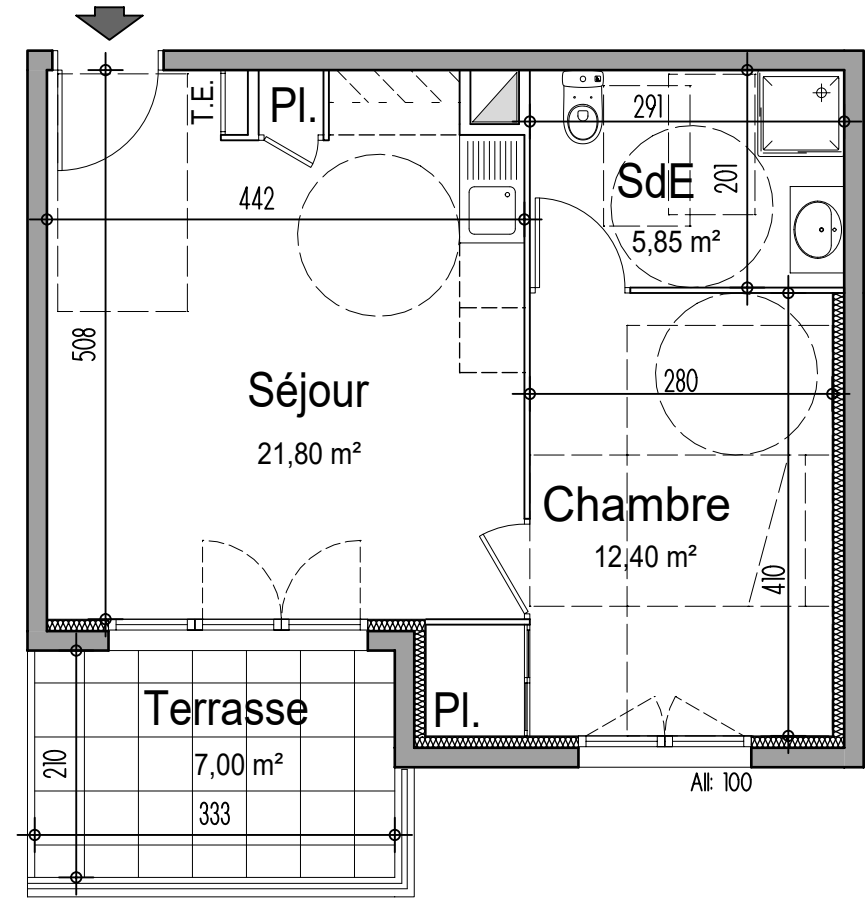
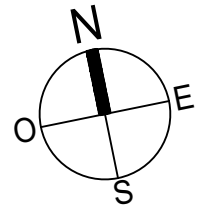
### LOCALISATION



### 2 Pièces n° A43

4ème Etage

Séjour + Cuisine	21,80 m <sup>2</sup>
Chambre	12,40 m <sup>2</sup>
Salle d'Eau	5,85 m <sup>2</sup>
<b>Total Surfaces Habitables</b>	<b>40,05 m<sup>2</sup></b>
Terrasse	7,00 m <sup>2</sup>



"Les plans sont valables sous réserve de modifications qui seraient imposées par des impératifs techniques en cours de construction. Une différence de 5% sur les côtes et surfaces exprimées par les plans seront tenues pour admissibles et ne pourront fonder aucune réclamation." - 21 Juillet 2017 - Indice 2