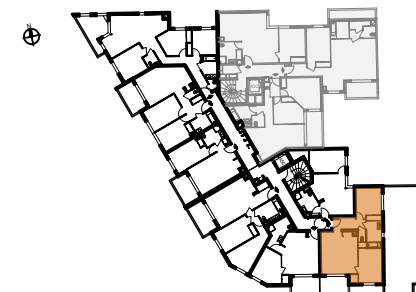


## "Esprit Saint Charles"

### Construction de logements

100, boulevard Virgile Barel  
06300 NICE

#### LOCALISATION



### 3 Pièces n° A52

5ème Etage

Hall	5,60 m <sup>2</sup>
Séjour + Cuisine	21,10 m <sup>2</sup>
Chambre 1 + Placard	13,05 m <sup>2</sup>
Chambre 2 + Placard	11,50 m <sup>2</sup>
Salle de Bains	5,75 m <sup>2</sup>
WC	1,35 m <sup>2</sup>
<b>Total Surfaces Habitables</b>	<b>59,35 m<sup>2</sup></b>
Terrasse	7,00 m <sup>2</sup>

"Les plans sont valables sous réserve de modifications qui seraient imposées par des impératifs techniques en cours de construction. Une différence de 5% sur les côtes et surfaces exprimées par les plans seront tenues pour admissibles et ne pourront fonder aucune réclamation." - 23 Mai 2017 - Indice 0