



# CASTEL JOLI

5, rue Waldeck-Rousseau

91100 CORBEIL-ESSONNES

## MAITRE D'OUVRAGE

SCIC CASTEL JOLI

50, Boulevard de l'Yerres  
91000 EVRY

*H m*

Bat.	Lot	TYPE	NIVEAU
1	1007	T3	RdC

## TABLEAU DES SURFACES

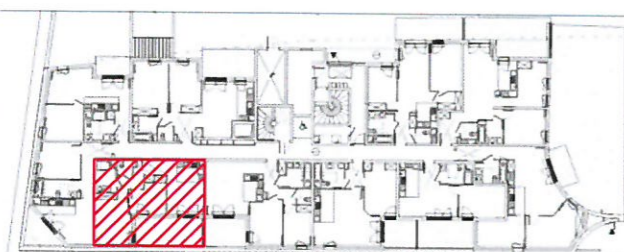
ENTREE	2.70 m <sup>2</sup>
SEJOUR / CUISINE	16.55 m <sup>2</sup>
CHAMBRE 1	13.65 m <sup>2</sup>
CHAMBRE 2	9.10 m <sup>2</sup>
CHAMBRE 3	m <sup>2</sup>
CHAMBRE 4	m <sup>2</sup>
CUISINE	m <sup>2</sup>
SALLE DE BAINS	m <sup>2</sup>
SALLE D'EAU	4.75 m <sup>2</sup>
WC	1.80 m <sup>2</sup>
DGT	3.10 m <sup>2</sup>
RGT	m <sup>2</sup>

**SURFACE HABITABLE TOTALE** 51.65 m<sup>2</sup>

BALCON	m <sup>2</sup>
TERRASSE 1	15.20 m <sup>2</sup>
TERRASSE 2	m <sup>2</sup>

## PLAN DE REPERAGE

Seine



Rue Waldeck Rousseau

03 janvier 2018

INDICE : -

Le présent plan représente la figure et les dispositions générales du local. Des adaptations sont susceptibles d'être apportées en fonction des nécessités techniques de la réalisation tant en ce qui concerne les dimensions libres que l'équipement. Les cotes sont approximatives, les retombées, faux plafonds, canalisations et nourrices de chauffage ne sont pas figurés. Les radiateurs sont indiqués en nombre et en position à titre indicatif et pourront être modifiés suite à l'étude thermique. Les appareils ménagers sont représentés à titre indicatif et ne sont pas fournis.

