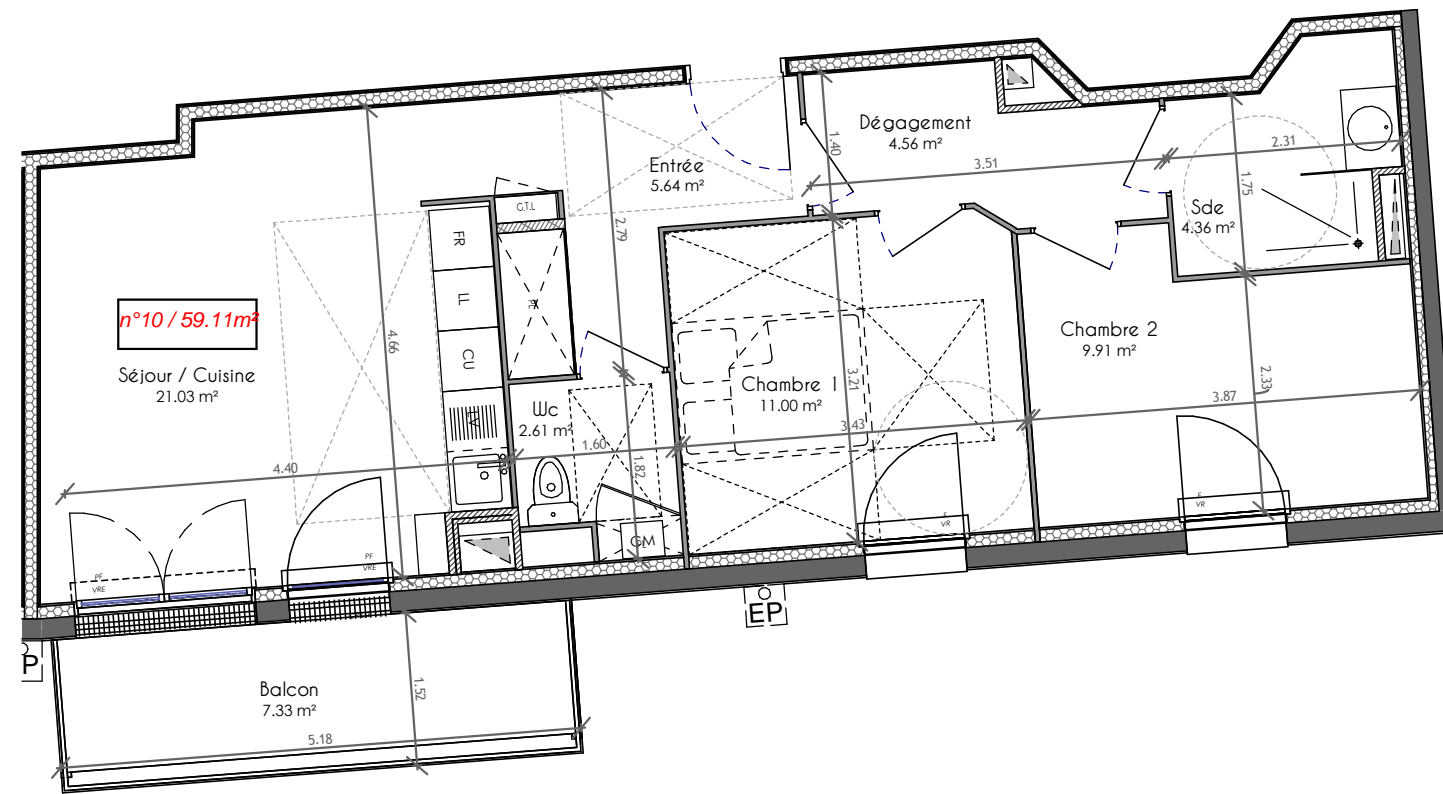


Résidence Les Jardins de Saint Ouen

28 Rue de Maltot
14 000 CAEN



Logement n°10 - Type 3 pièces
Bât A - R+1

Sde	4.36 m ²
Chambre 2	9.91 m ²
Chambre 1	11.00 m ²
Wc	2.61 m ²
Séjour / Cuisine	21.03 m ²
Dépagement	4.56 m ²
Entrée	5.64 m ²
Surface totale	59.11 m²
Balcon	7.33 m ²
Annexes	7.33 m ²



Appartement - Echelle 1:75
Plan de Masse - Echelle 1:500

Legende :
GTL : Gaine Technique du Logement
PL : Placard
F : Fenêtre
PF : Porte fenêtre
VR : Volet roulant - VRE : Volet roulant électrique

2017.10.26



Lignes Architectures

Agence de CAEN :
14 rue Martin Luther King
14280 SAINT-CONTEST
tél : 02 31 46 92 20
fax : 02 31 46 92 22
agence@lignes-et-architectures.com
www.lignes-et-architectures.com

Agence de PARIS :
75 Boulevard Haussmann
75008 PARIS
tél : 01 42 68 51 19

Architectes associés
Jean Marie HIVONNET
Philippe LACROIX

NOTA : Les surfaces, côtes; gaines, retombées, soffites et faux plafond ainsi que l'emplacement des sanitaires ne sont pas tous figurés ou le sont à titre indicatif. Des modifications sont susceptibles d'être apportées à ce plan en fonction des impératifs administratifs, des contraintes techniques de conception et des tolérances d'exécution, tant en ce qui concerne les dimensions libres que les équipements et les réseaux divers, les appareillages sanitaires et électriques. Seuls seront fournis les équipements figurant sur le descriptif en annexe de l'acte de vente.