

**HORIZON**  
Bâtiment B : 73 rue Emile Zola  
95 870 BEZONS

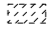


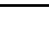
REFERENCE :

Logement N° **B24**  
2ème étage **T3**

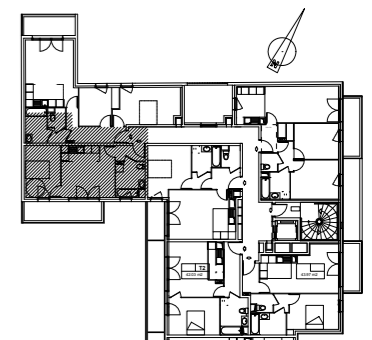
SURFACE HABITABLE :

ENTREE	3.96 m <sup>2</sup>
SEJOUR	18.84 m <sup>2</sup>
CUISINE	4.56 m <sup>2</sup>
CHAMBRE 1	13.00 m <sup>2</sup>
CHAMBRE 2	9.99 m <sup>2</sup>
SALLE DE BAIN	4.46 m <sup>2</sup>
WC	1.95 m <sup>2</sup>
DEGAGEMENT	1.87 m <sup>2</sup>
<b>TOTAL</b>	<b>58.63 m<sup>2</sup></b>
BALCON	9.24 m <sup>2</sup>

LEGENDE :

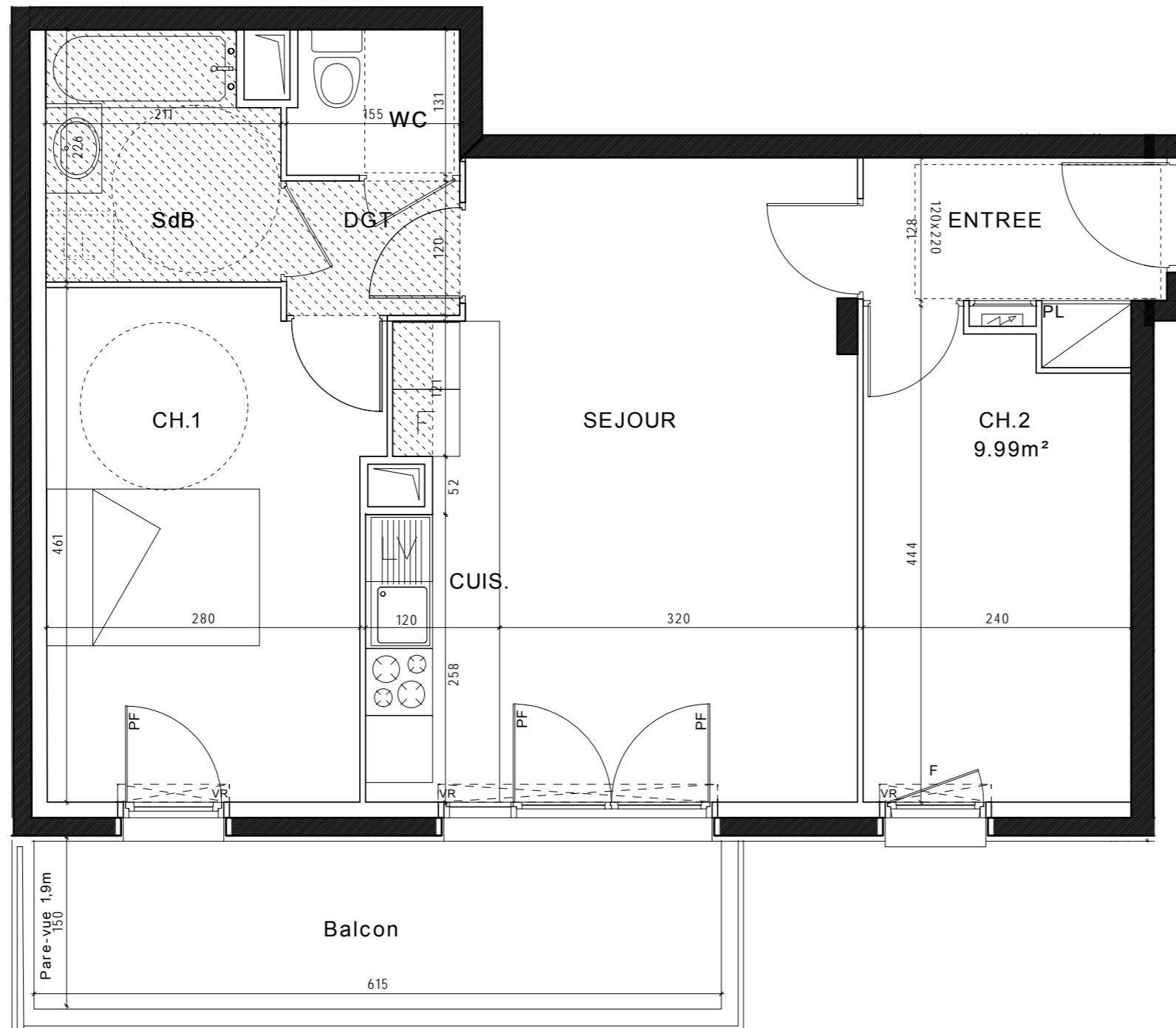
PF: PORTE-FENETRE  SOFFITE  
VR: VOLET ROULANT   
GC: GARDE-CORPS   
PL: PLACARD 

REPERAGE :



NOTA :

- En fonction des nécessités techniques de la réalisation et/ou de la réglementation, des modifications sont susceptibles d'être apportées à ce plan.
- Les surfaces et les côtes indiquées (dimensionnelles ou altimétriques) sont soumises aux tolérances réglementaires.
- Les soffites, faux-plafonds, rampants, gaines sont susceptibles d'évoluer en situation, nombre et dimensions.
- Les canalisations, retombées, regards ne sont pas figurés.
- Les plantations figurant sur le plan de situation du lot sont indicatives et pourront faire l'objet de modifications, aussi bien en nombre qu'en type.
- Des modifications mineures ou des aménagements de détails nécessaires pour des raisons d'ordre technique ou administratif pourront être reportés sur les plans.
- La surface habitable comprend les placards.
- Les emplacements machines sont à titre indicatif mais les appareils ne sont pas fournis.
- La literie indiquée dans la chambre est à titre indicatif de la norme handicapé. La literie est non fournie.
- Le rectangle dans l'entrée et les WC, le rond dans la chambre H et la salle de bains sont représentés à titre indicatif pour respect de la norme handicapé.



NOM du RESERVATAIRE

DATE

VISA RESERVATAIRE

VISA RESERVANT

PLAN DE VENTE



Architecte  
**FGDN**  
10 rue du Colisée  
75008 PARIS  
Tel. 01 42 52 51 61

DATE

Février 2017