

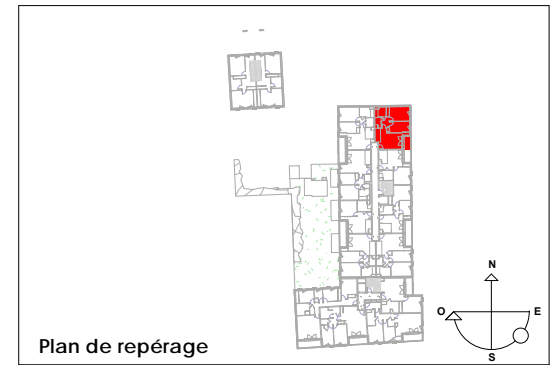
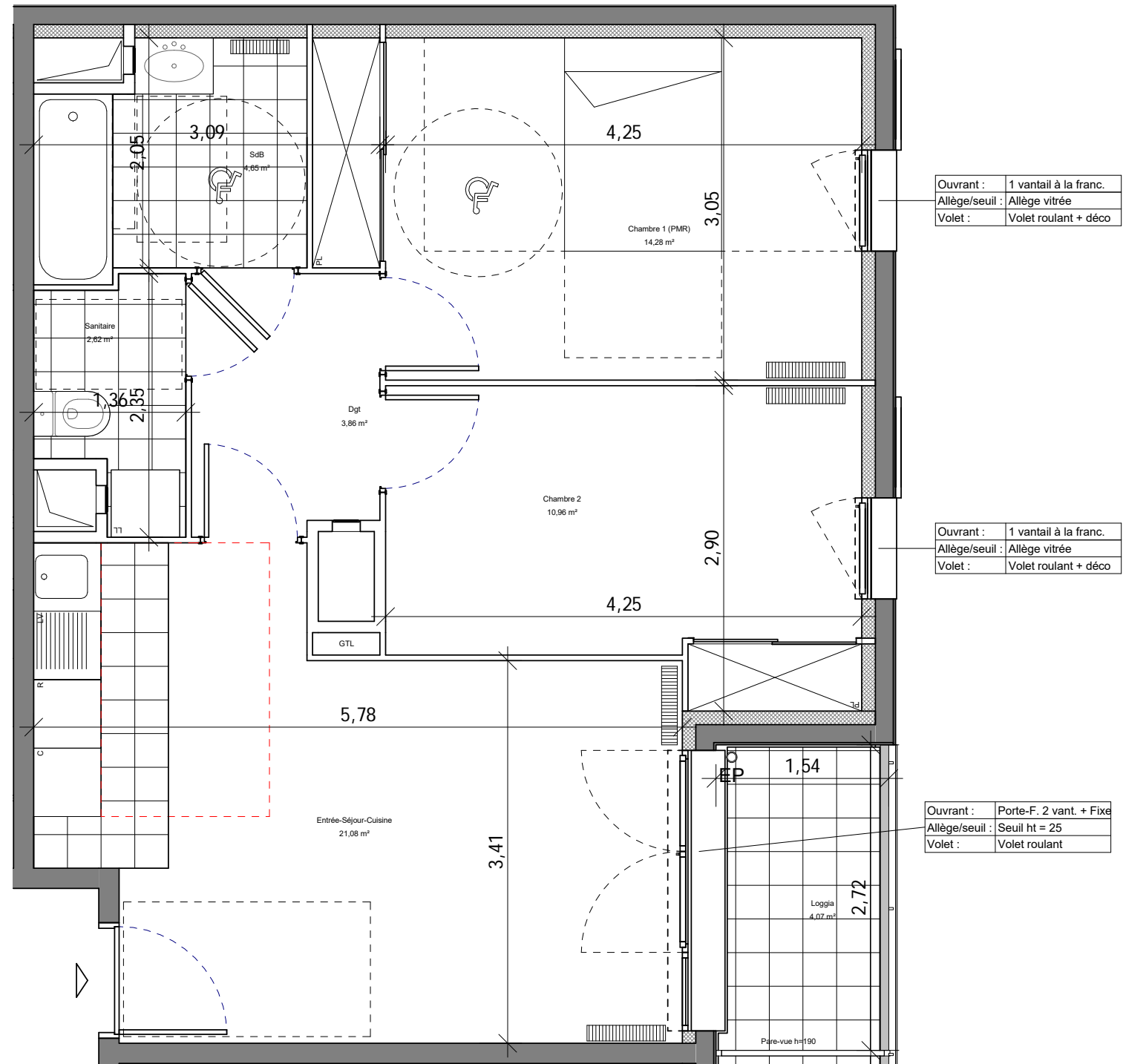
/ Soléia /

GROUPE PIERREVAL

SCCV VERDUN
 PARAY-VIEILLE_POSTE 91550 - ESSONNE
 Création d'un immeuble de logement collectif
 144 Av. de Verdun
 1-3-5 Av. Alexandres Dumas

Construction de 56 logements collectifs
 et de 2 maisons de ville

ETAGE 1 **B17** **T3**



SURFACES HABITABLES (m²)

Entrée-Séjour-Cuisine	21,08
Chambre 1 (PMR)	14,28
Chambre 2	10,96
Dgt	3,86
SdB	4,65
Sanitaire	2,62
Total	57,45

SURFACES EXTERIEURES (m²)

Loggia	4,07
Total	4,07

LEGENDE

AL	HAUTEUR ALLEGE	F	FENETRE	C	CUISSON
SEUIL	HAUTEUR SEUIL	PF	PORTE FENETRE	R	REFRIGERATEUR
VR	VOLET ROULANT	VL	VELUX	LL	LAVE LINGE
	SOFFITE	LV	LAVE VAISSELLE	PL	PLACARD
	FAUX PLAFOND	GC	GARDE CORPS	PL	PLACARD
	ISOLANT				

NOTA
 Des modifications sont susceptibles d'être apportées à ce plan en fonction des nécessités techniques et administratives de la réalisation, tant en ce qui concerne les dimensions libres que les équipements et les réseaux divers, les appareillages sanitaires et électriques. Il est admis une tolérance de 5 % par rapport à la surface habitable globale du logement. Les retombées, soffites, faux plafonds ainsi que l'emplacement des sanitaires ne sont pas tous figurés ou le sont à titre indicatif.

Date : Mars 2018 INDICE A

