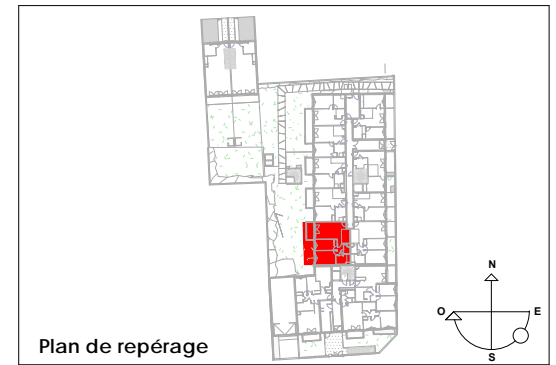


# / Soléia /

**GROUPE PIERREVAL**  
 SCCV VERDUN  
 PARAY-VIEILLE\_POSTE 91550 - ESSONNE  
 Création d'un immeuble de logement collectif  
 144 Av. de Verdun  
 1-3-5 Av. Alexandres Dumas

Construction de 56 logements collectifs  
 et de 2 maisons de ville

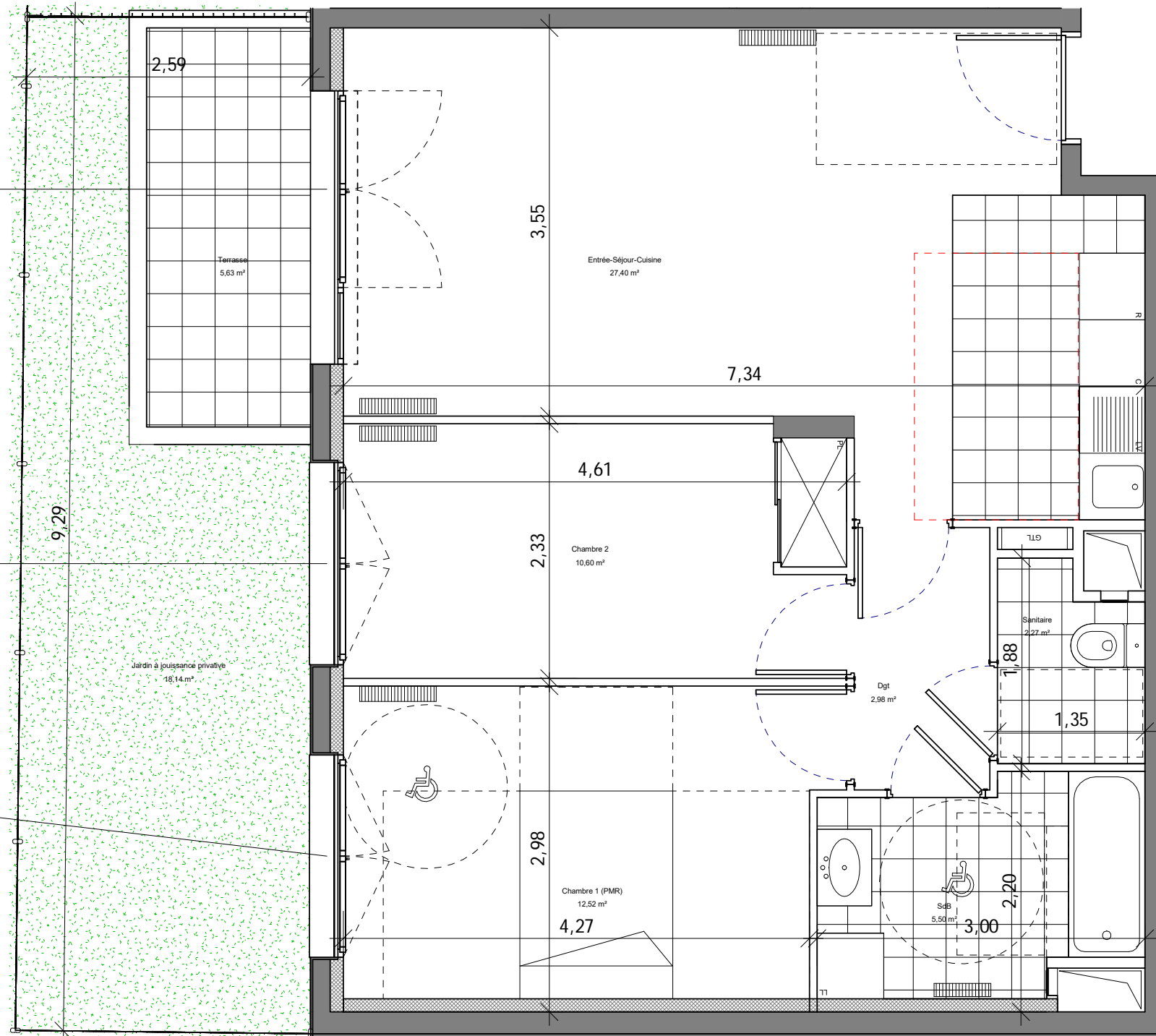
**RDC**    **B03**    **T3**



Ouvrant : Porte-F. 2 vant. + Fixe  
 Allège/seuil : Seuil ht = 0  
 Volet : Volet roulant

Ouvrant : 2 vantaux à la franc.  
 Allège/seuil : Allège béton 105 ht  
 Volet : Volet roulant

Ouvrant : 2 vantaux à la franc.  
 Allège/seuil : Allège béton 105 ht  
 Volet : Volet roulant



## SURFACES HABITABLES (m²)

Entrée-Séjour-Cuisine	27,4
Chambre 1 (PMR)	12,52
Chambre 2	10,6
Dgt	2,98
SdB	5,5
Sanitaire	2,27
<b>Total</b>	<b>61,27</b>

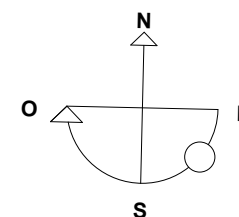
## SURFACES EXTERIEURES (m²)

Terrasse	5,63
Jardin à jouissance privative	18,14
<b>Total</b>	<b>23,77</b>

## LEGENDE

AL	HAUTEUR ALLEGE	F	FENETRE	C	CUISON
SEUIL	HAUTEUR SEUIL	PF	PORTE FENETRE	R	REFRIGERATEUR
VR	VOLET ROULANT	VL	VELUX	LL	LAVE LINGE
	SOFFITE	LV	LAVE VAISSELLE	PL	PLACARD
	FAUX PLAFOND	GC	GARDE CORPS		
	ISOLANT				

**NOTA**  
 Des modifications sont susceptibles d'être apportées à ce plan en fonction des nécessités techniques et administratives de la réalisation, tant en ce qui concerne les dimensions libres que les équipements et les réseaux divers, les appareillages sanitaires et électriques. Il est admis une tolérance de 5 % par rapport à la surface habitable globale du logement. Les retombées, soffites, faux plafonds ainsi que l'emplacement des sanitaires ne sont pas tous figurés ou le sont à titre indicatif.



Date : Mars 2018    INDICE A