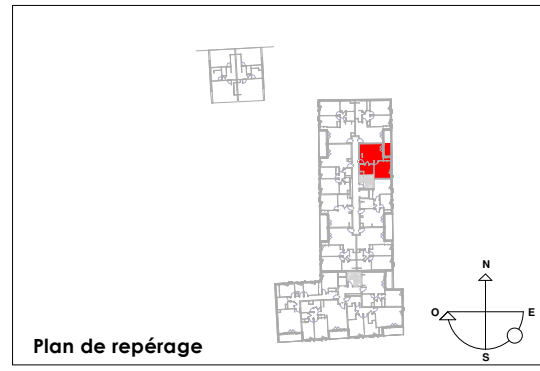
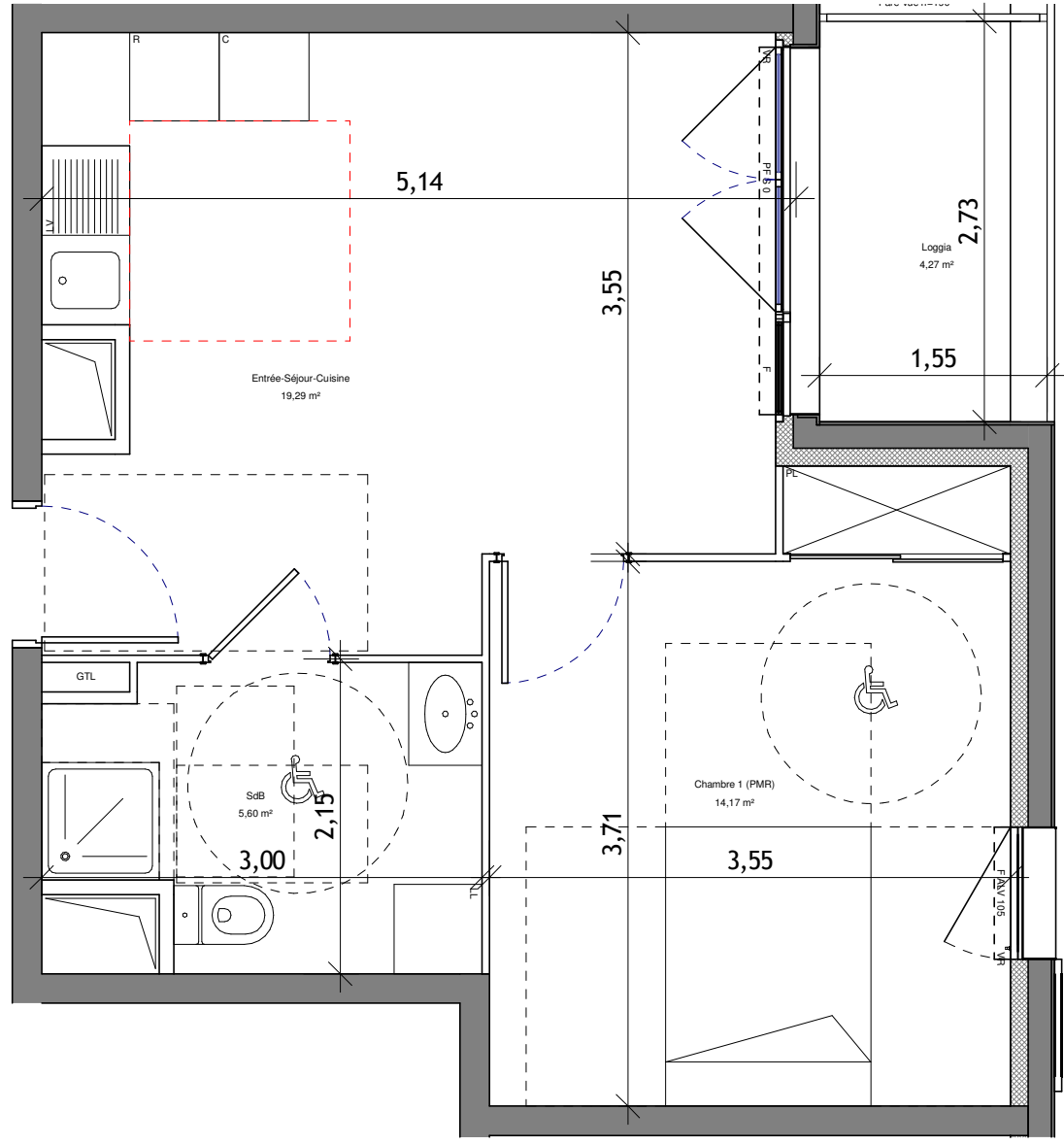


# / Soléia /

**GROUPE PIERREVAL**  
**SCCV VERDUN**  
**PARAY-VIEILLE POSTE 91550 - ESSONNE**  
 Création d'un immeuble de logement collectif  
 144 Av. de Verdun  
 1-3-5 Av. Alexandres Dumas

Construction de 56 logements collectifs  
 et de 2 maisons de ville

**ETAGE 2**    **B28**    **T2**



**SURFACES HABITABLES (m²)**

Entrée-Séjour-Cuisine	19,29
Chambre 1 (PMR)	14,17
SdB	5,6
<b>Total</b>	<b>39,06</b>

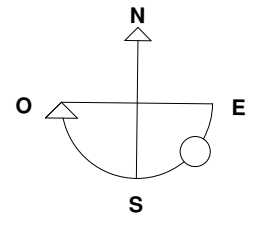
**SURFACES EXTERIEURES (m²)**

Loggia	4,27
<b>Total</b>	<b>4,27</b>

**LEGENDE**

<b>AL</b> HAUTEUR ALLEGE	<b>F</b> FENETRE	<b>C</b> CUISSON
<b>SEUIL</b> HAUTEUR SEUIL	<b>PF</b> PORTE FENETRE	<b>R</b> REFRIGERATEUR
<b>VR</b> VOILET ROULANT	<b>VL</b> VELUX	<b>LL</b> LAVE LINGE
SOFFITE	<b>LV</b> LAVE VAISSELLE	<b>PL</b> PLACARD
FAUX PLAFOND	<b>GC</b> GARDE CORPS	<b>PL</b> PLACARD
ISOLANT		

**NOTA**  
 Des modifications sont susceptibles d'être apportées à ce plan en fonction des nécessités techniques et administratives de la réalisation, tant en ce qui concerne les dimensions libres que les équipements et les réseaux divers, les appareillages sanitaires et électriques. Il est admis une tolérance de 5 % par rapport à la surface habitable globale du logement. Les retombées, soffites, faux plafonds ainsi que l'emplacement des sanitaires ne sont pas tous figurés ou le sont à titre indicatif.



Date : JUIN 2017    INDICE 0