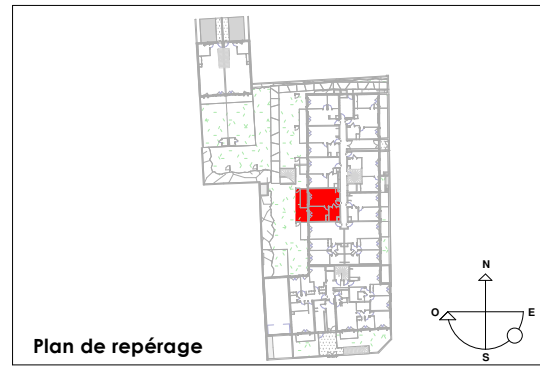
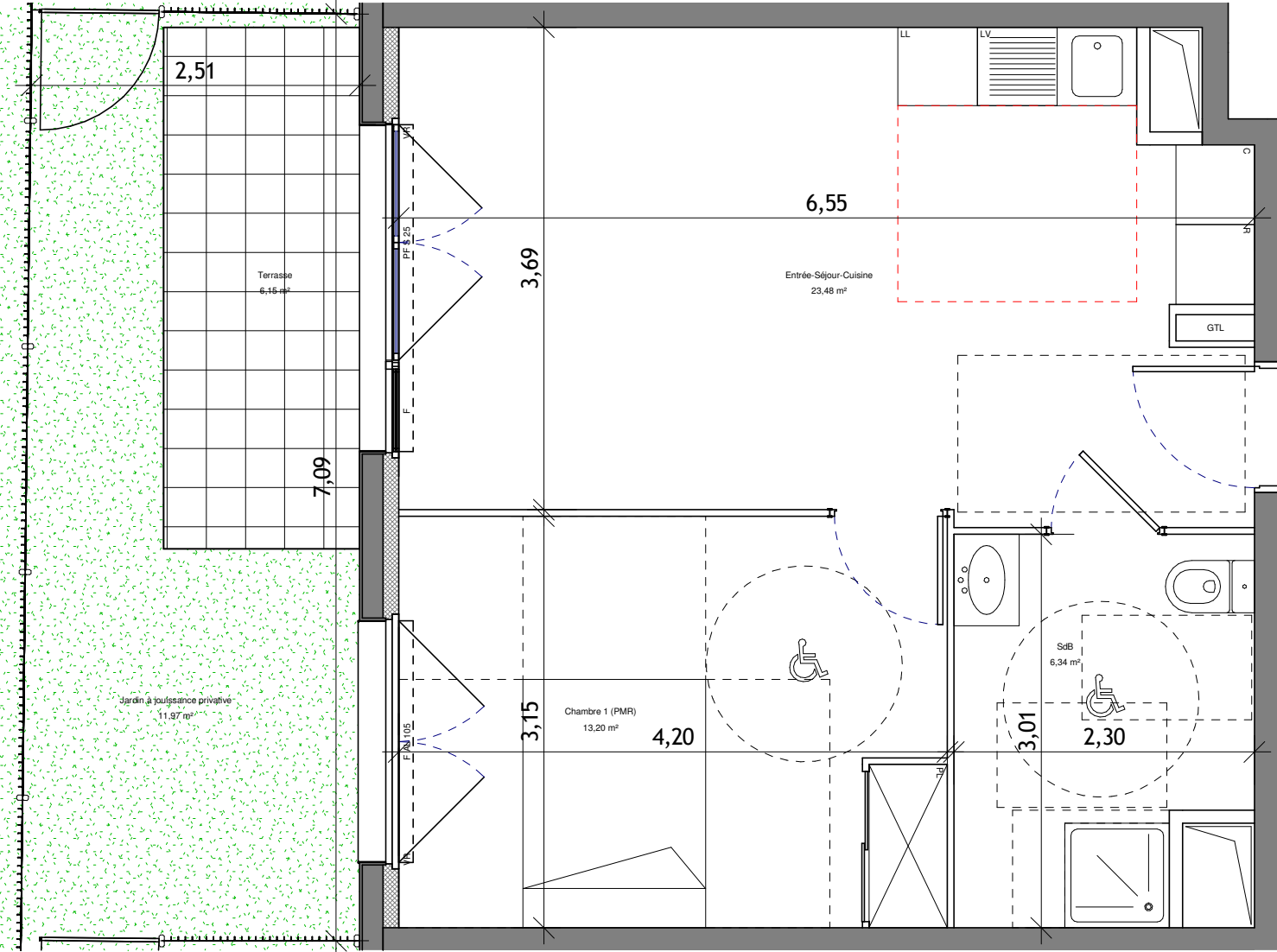


/ Soléia /

GROUPE PIERREVAL
SCCV VERDUN
PARAY-VIEILLE POSTE 91550 - ESSONNE
 Création d'un immeuble de logement collectif
 144 Av. de Verdun
 1-3-5 Av. Alexandres Dumas

Construction de 56 logements collectifs
 et de 2 maisons de ville

| | | |
|------------|------------|-----------|
| RDC | B04 | T2 |
|------------|------------|-----------|



SURFACES HABITABLES (m²)

| | |
|-----------------------|--------------|
| Entrée-Séjour-Cuisine | 23,48 |
| Chambre 1 (PMR) | 13,2 |
| SdB | 6,34 |
| Total | 43,02 |

SURFACES EXTERIEURES (m²)

| | |
|-------------------------------|--------------|
| Terrasse | 6,15 |
| Jardin à jouissance privative | 11,97 |
| Total | 18,12 |

LEGENDE

| | | |
|----------------------------|--------------------------|--------------------------|
| AL HAUTEUR ALLEGE | F FENETRE | C CUISSON |
| SEUIL HAUTEUR SEUIL | PF PORTE FENETRE | R REFRIGERATEUR |
| VR VOILET ROULANT | VL VELUX | LL LAVE LINGE |
| SOFFITE | LV LAVE VAISSELLE | LV LAVE VAISSELLE |
| FAUX PLAFOND | GC GARDE CORPS | PL PLACARD |
| ISOLANT | | |

NOTA
 Des modifications sont susceptibles d'être apportées à ce plan en fonction des nécessités techniques et administratives de la réalisation, tant en ce qui concerne les dimensions libres que les équipements et les réseaux divers, les appareillages sanitaires et électriques. Il est admis une tolérance de 5 % par rapport à la surface habitable globale du logement. Les retombées, soffites, faux plafonds ainsi que l'emplacement des sanitaires ne sont pas tous figurés ou le sont à titre indicatif.

