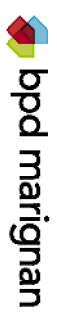


- Légende:**
- CU: Zone Cuisine
 - R: Emplacement Réfrigérateur
 - LL - LV: Emplacement Lave linge ou lave vaisselle
 - LL: Emplacement Lave linge supplémentaire
 - PL: Placard
 - ST.L: Gains techniques logement
 - CH: Chauffage

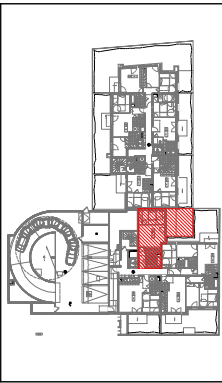
BOISSY-ST-LEGER
RUE DE PARIS



SNC MARIIGNAN RESIDENCES
70, RUE DE VILLIERS
92300 LEVALLOIS-PERRET



IND D 27-05-2017 N°A01R1J 2 PIECES RDU



SURFACE HABITABLE

Entrée	4,7 m ²
Séjour + Cuisine	23,2 m ²
Chambre 01	13,7 m ²
Salle de bain + WC	6,3 m ²
Jardin 01	15,8 m ²
Terrasse	9,4 m ²
TOTAL SURFACES ANNEXES	26,2 m²
TOTAL SHAB	47,9 m²

Des modifications sont susceptibles d'être apportées en fonction des nécessités techniques et administratives pour les dimensions libres et les équipements. Les surfaces sont approximatives, les rebords, faux-plafonds ainsi que l'emplacement des équipements sont donnés à titre indicatif. Les surfaces de placard sont incluses dans la surface de la pièce adossante.