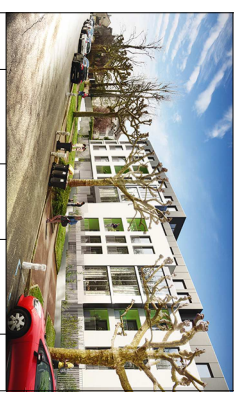




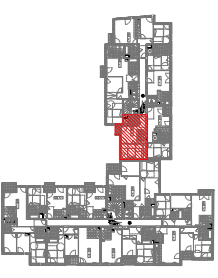
BOISSY-ST-LEGER
RUE DE PARIS



SNC MARIIGNAN RESIDENCES
70, RUE DE VILLIERS
92300 LEVALLOIS-PERRET



IND C 26-06-2017 N°B1042 2 PIECES R+1



SURFACE HABITABLE

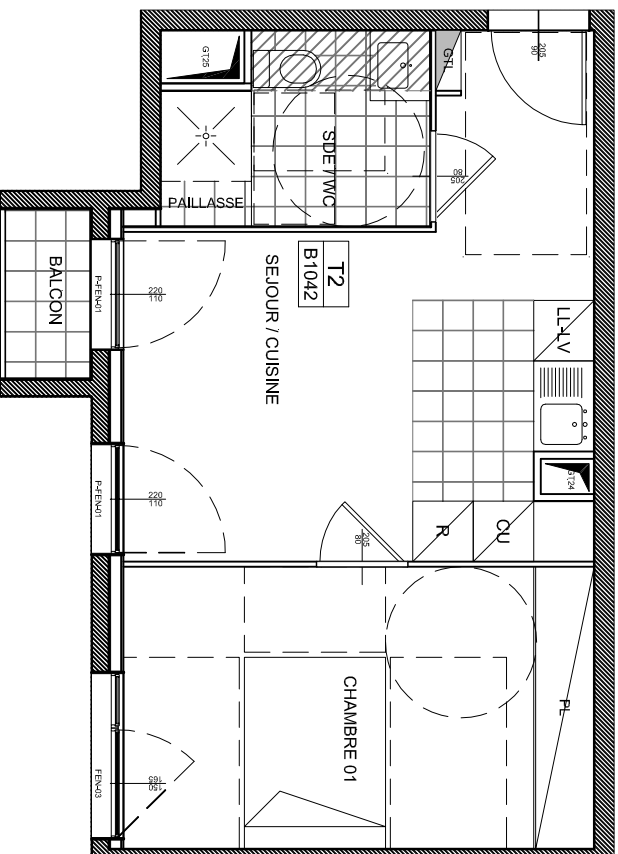
Salon + Cuisine	13,0 m ²
Chambre 01	13,1 m ²
Salles d'eau + WC	4,7 m ²

TOTAL SHAB 35,8 m²

Balcon 1,4 m²

TOTAL SURFACES ANNEXES 1,4 m²

Des modifications sont susceptibles d'être apportées en fonction des nécessités techniques et administratives pour les dimensions libres et les équipements. Les surfaces sont approximatives, les rebords, faux-plafonds ainsi que l'emplacement des équipements sont donnés à titre indicatif. Les surfaces de placard sont incluses dans la surface de la pièce adjoignant.



- Légende:
- CU: Zone Cuisine
 - R: Emplacement Réfrigérateur
 - LL-LV: Emplacement Lave linge ou lave vaisselle
 - LL: Emplacement Lave linge supplémentaire
 - PL: Placard
 - PTL: Gaine technique logement
 - CH: Chauffage

