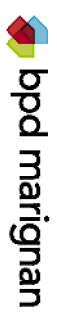
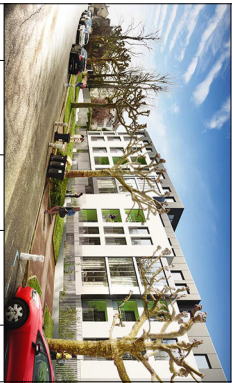


- Légende:**
- CU:** Zone Cuisine
 - R:** Emplacement Réfrigérateur
 - LL - LV:** Emplacement Lave linge ou lave vaisselle
 - LL:** Emplacement Lave linge supplémentaire
 - PL:** Placard
 - STL:** Gainé technique logement
 - CH:** Chauffage

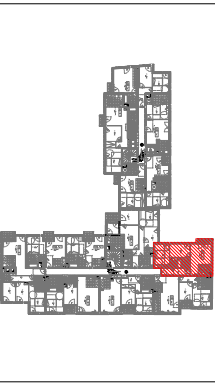
BOISSY-ST-LEGER
RUE DE PARIS



SNC MARIIGNAN RESIDENCES
70, RUE DE VILLIERS
92300 LEVALLOIS-PERRET



IND C	26-06-2017	N°A202	3 PIECES	R+2
-------	------------	--------	----------	-----



SURFACE HABITABLE

Entrée	7,2 m ²
Séjour + Cuisine	22,1 m ²
Chambre 01	12,2 m ²
Chambre 02	10,3 m ²
Salle de bain	4,8 m ²
W.C	2,0 m ²
TOTAL SHAB	58,6 m²
Balcon	1,7 m ²
TOTAL SURFACES ANNEXES	1,7 m²

Des modifications sont susceptibles d'être apportées en fonction des nécessités techniques et administratives pour les dimensions libres et les équipements. Les surfaces sont approximatives, les retombées, faux-plafonds ainsi que l'emplacement des équipements sont donnés à titre indicatif. Les surfaces de placard sont incluses dans la surface de la pièce adossante.