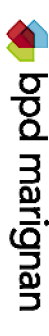




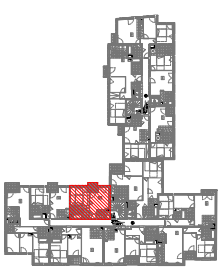
BOISSY-ST-LEGER
RUE DE PARIS



SNC MARIIGNAN RESIDENCES
70, RUE DE VILLIERS
92300 LEVALLOIS-PERRET



IND D 27-05-2017 N°A1072 2 PIECES R+1



SURFACE HABITABLE

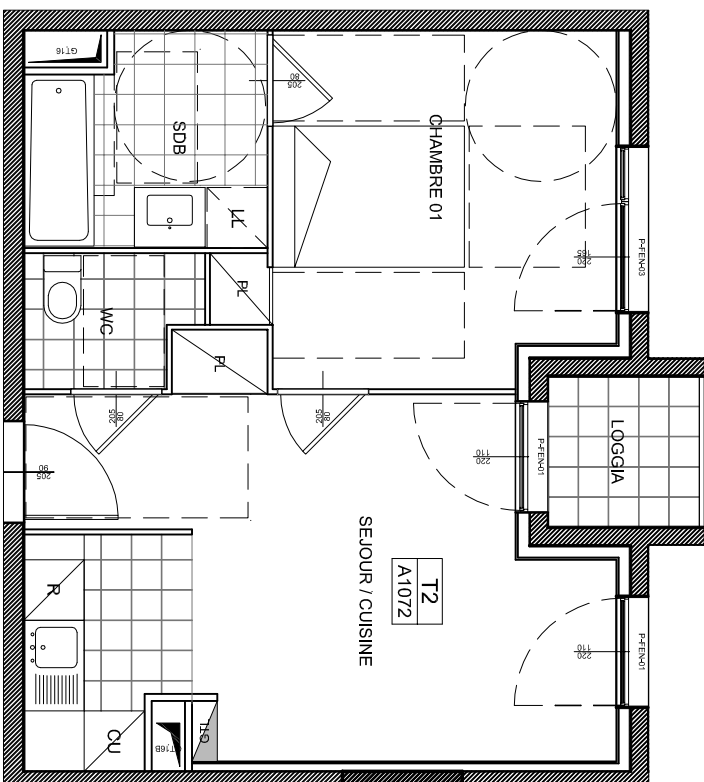
Séjour + Cuisine	19,9 m ²
Chambre 01	12,1 m ²
Salle de bain	4,8 m ²
WC	2,2 m ²

TOTAL SHAB 39 m²

Loggia 2,3 m²

TOTAL SURFACES ANNEXES 2,3 m²

Des modifications sont susceptibles d'être apportées en fonction des nécessités techniques et administratives pour les dimensions libres et les équipements. Les surfaces sont approximatives, les retombées, faux-plafonds ainsi que l'emplacement des équipements sont donnés à titre indicatif. Les surfaces de placard sont incluses dans la surface de la pièce adjoignant.



- Légende:
- CU: Zone Cuisine
 - R: Emplacement Réfrigérateur
 - LL - LV: Emplacement Lave linge ou lave vaisselle
 - PL: Emplacement Lave linge supplémentaire
 - PL: Placard
 - RTL: Gainé technique logement
 - CH: Chauffage

