

MANDELIEU LA NAPOULE

Ilot Casinca - 578 Avenue de Cannes

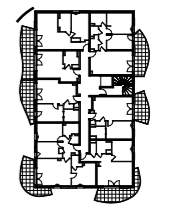
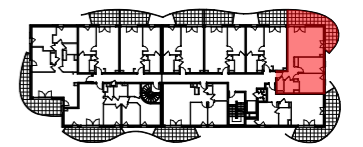
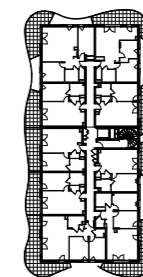
3 PIECES

Bâtiment B - **B409** - 4ème étage

Chambre 1	12,24
Chambre 2	10,26
DEGT	8,44
SDE	4,26
Séjour / Cuisine	27,38
Wc	1,84

SURFACE HABITABLE TOTALE 64,42 m²

Terrasse 22,05



Gaine Technique	PI Placard
Tableau électrique	F Fenêtre
Seche serviettes	PF Porte Fenêtre
	VC Volet coulissante

16/05/2017

INDICE:

Les surfaces, côtes, gaines, retombées, soffites et faux plafonds ainsi que l'emplacement des sanitaires ne sont pas tous figurés ou le sont à titre indicatif. Des modifications sont susceptibles d'être apportées à ce plan en fonction des impératifs administratifs, des contraintes techniques de conception et des tolérances d'exécution, tant en ce qui concerne les dimensions libres que les équipements et les réseaux divers, les appareillages sanitaires et électriques. Seuls seront fournis les équipements figurant sur le descriptif en annexe de l'acte de vente.