

**MANDELIEU LA NAPOULE**

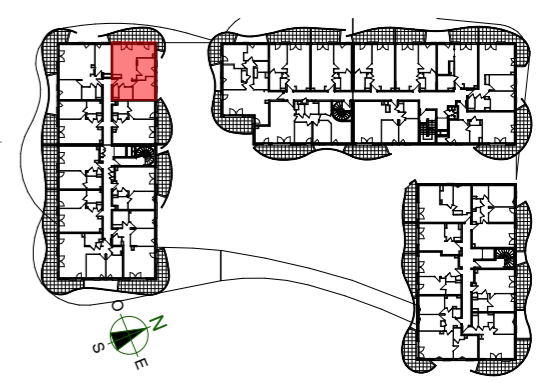
**Ilot Casinca - 578 Avenue de Cannes**

**3 PIECES**  
Bâtiment A - **A308** - 3ème étage

Chambre 1	11,90
Chambre 2	9,19
DEGT	4,91
SDB	4,52
Séjour / Cuisine	25,99
Wc	1,51

**SURFACE HABITABLE TOTALE 58,02 m<sup>2</sup>**

Terrasse	19,24
----------	-------



- Gaine Technique
- Tableau électrique
- Seche serviettes
- Placard
- Fenêtre
- Porte Fenêtre
- Volet coulissant

22/03/2018      INDICE:

Les surfaces, côtes, gaines, retombées, soffites et faux plafonds ainsi que l'emplacement des sanitaires ne sont pas tous figurés ou le sont à titre indicatif. Des modifications sont susceptibles d'être apportées à ce plan en fonction des impératifs administratifs, des contraintes techniques de conception et des tolérances d'exécution, tant en ce qui concerne les dimensions libres que les équipements et les réseaux divers, les appareillages sanitaires et électriques. Seuls seront fournis les équipements figurant sur le descriptif en annexe de l'acte de vente.