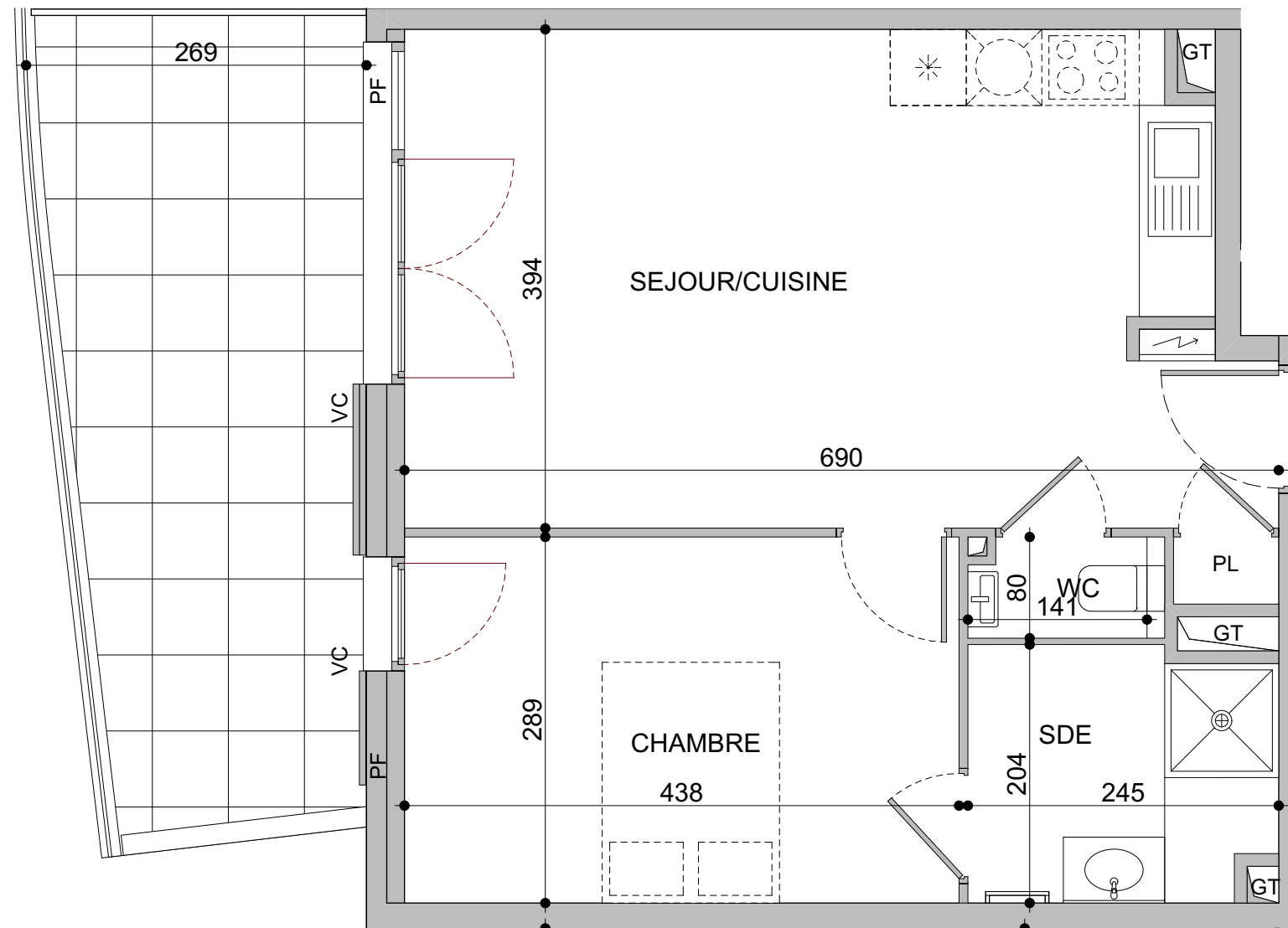


**MANDELIEU LA NAPOULE**

**Ilot Casinca - 578 Avenue de Cannes**

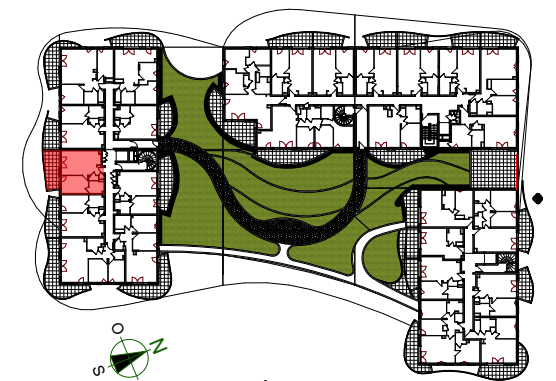


**2 PIECES**  
Bâtiment A - **A205** - 2ème étage

Chambre	12,65
SDE	4,73
Séjour / Cuisine	25,87
Wc	1,19

**SURFACE HABITABLE TOTALE 44,44 m<sup>2</sup>**

Terrasse	15,31
----------	-------



Gaine Technique	PI Placard
Tableau électrique	F Fenêtre
Seche serviettes	PF Porte Fenêtre
	VC Volet coulissant

22/03/2018

INDICE:



Les surfaces, côtes, gaines, retombées, soffites et faux plafonds ainsi que l'emplacement des sanitaires ne sont pas tous figurés ou le sont à titre indicatif. Des modifications sont susceptibles d'être apportées à ce plan en fonction des impératifs administratifs, des contraintes techniques de conception et des tolérances d'exécution, tant en ce qui concerne les dimensions libres que les équipements et les réseaux divers, les appareillages sanitaires et électriques. Seuls seront fournis les équipements figurant sur le descriptif en annexe de l'acte de vente.