

**Résidence
LES BALCONS DE L'HORLOGE**

68 avenue de la République — 69160 Tassin-la-Demi-Lune

Bâtim.:	C	Niveau:	R+2
Type:	T2	Appart n°:	LC306

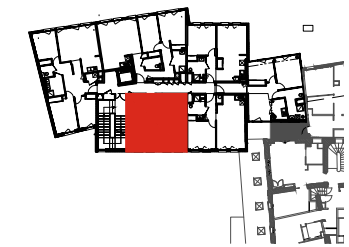
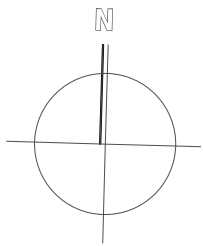
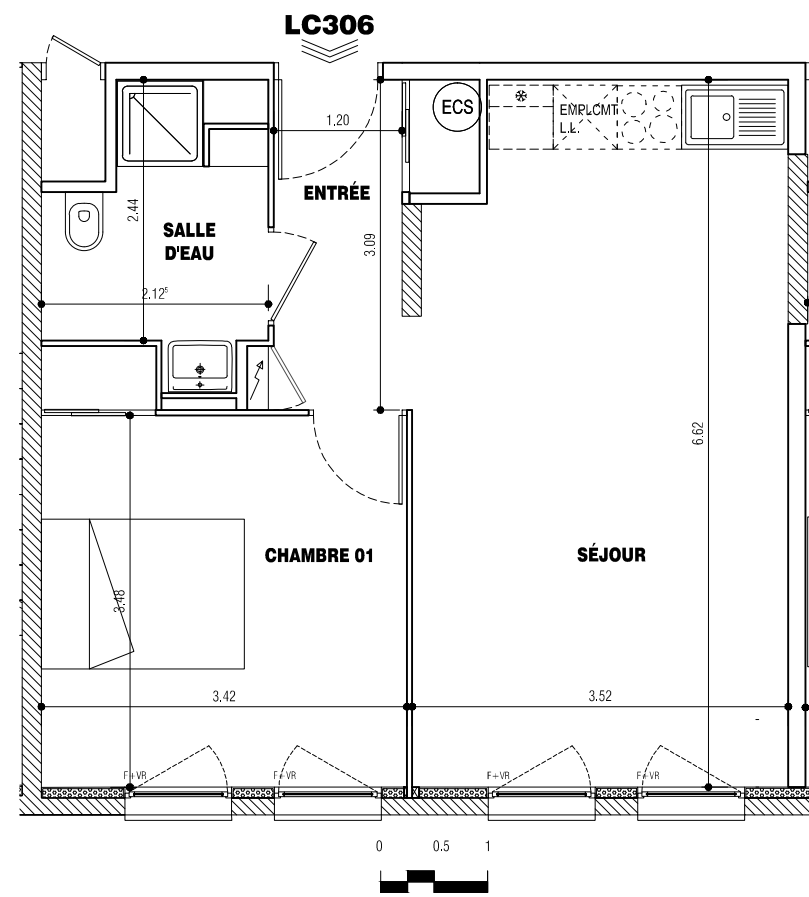


TABLEAU DES SURFACES

Séjour cuisine	22.5m ²
Chambre 1 + pl.	12.6m ²
Salle d'eau	4.7m ²
Entrée + pl.	4.6m ²
TOTAL SURFACE HABITABLE	44.4 m ²



DOCUMENT NON CONTRACTUEL DIFFUSÉ À TITRE INFORMATIF

Le présent document exprime une disposition générale de l'appartement. En fonction des nécessités techniques et réglementaires des études et de la réalisation, des modifications pourront être apportées à ce plan. Il ne revêt qu'un caractère informatif.
Les surfaces indiquées sont approximatives. Elles sont susceptibles d'évoluer. Les emplacements des équipements sont figurés à titre indicatif. Ils sont susceptibles d'évoluer en situation, en nombre et dimensions.
Les éléments de mobiliers (meubles et plans de travail ne sont placés qu'à titre indicatif.