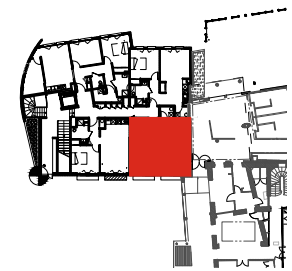


**Résidence  
LES BALCONS DE L'HORLOGE**

68 avenue de la République — 69160 Tassin-la-Demi-Lune

<b>Bâtim.:</b>	<b>C</b>	<b>Niveau:</b>	<b>RDC</b>
<b>Type:</b>	<b>T2</b>	<b>Appart n°:</b>	<b>LC103</b>



**TABLEAU DES SURFACES**

Séjour cuisine	22.8m <sup>2</sup>
Cellier	1.9m <sup>2</sup>
Chambre 1 + pl	12.4m <sup>2</sup>
Salle d'eau	4.6m <sup>2</sup>
Entrée	4.1m <sup>2</sup>
<b>TOTAL SURFACE HABITABLE</b>	<b>46.0m<sup>2</sup></b>
Balcon 1	0.8m <sup>2</sup>
Balcon 2	0.8m <sup>2</sup>

DOCUMENT NON CONTRACTUEL DIFFUSÉ À TITRE INFORMATIF

Le présent document exprime une disposition générale de l'appartement. En fonction des nécessités techniques et réglementaires des études et de la réalisation, des modifications pourront être apportées à ce plan. Il ne revêt qu'un caractère informatif.  
Les surfaces indiquées sont approximatives. Elles sont susceptibles d'évoluer. Les emplacements des équipements sont figurés à titre indicatif. Ils sont susceptibles d'évoluer en situation, en nombre et dimensions. Les éléments de mobiliers (meubles et plans de travail ne sont placés qu'à titre indicatif.

<b>ÉDITION:</b>	03.2015	<b>INDICE:</b>	0
-----------------	---------	----------------	---

