

**Résidence
LES BALCONS DE L'HORLOGE**

68 avenue de la République — 69160 Tassin-la-Demi-Lune

Bâtim.:	C	Niveau:	RDJ
Type:	T1	Appart n°:	LC003



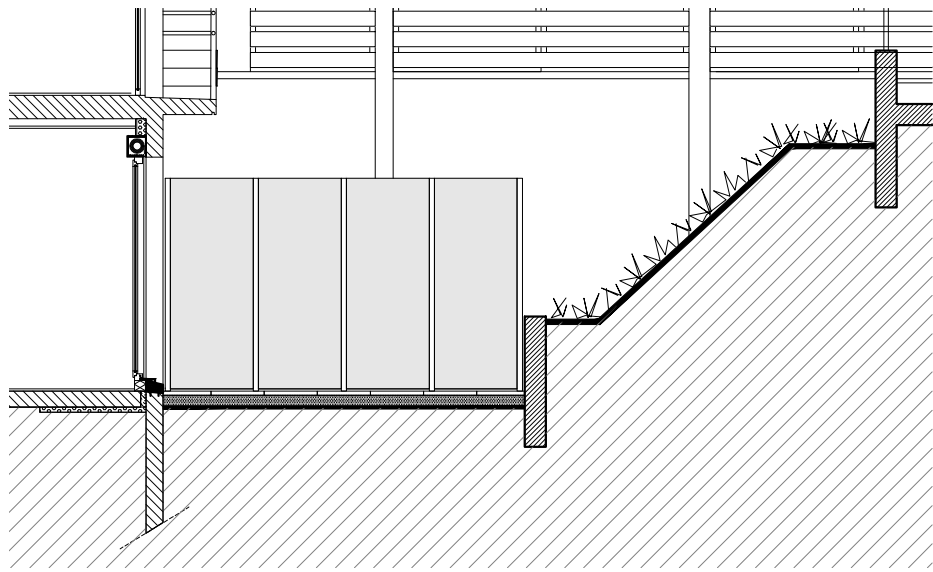
TABLEAU DES SURFACES

Pièce de vie	17.3m ²
Salle d'eau	4.9m ²
Entrée	2.2m ²
TERRASSE	6.9m ²
TOTAL SURFACE HABITABLE	24.5 m²

DOCUMENT NON CONTRACTUEL DIFFUSÉ À TITRE INFORMATIF

Le présent document exprime une disposition générale de l'appartement. En fonction des nécessités techniques et réglementaires des études et de la réalisation, des modifications pourront être apportées à ce plan. Il ne revêt qu'un caractère informatif.
Les surfaces indiquées sont approximatives. Elles sont susceptibles d'évoluer. Les emplacements des équipements sont figurés à titre indicatif. Ils sont susceptibles d'évoluer en situation, en nombre et dimensions. Les éléments de mobiliers (meubles et plans de travail ne sont placés qu'à titre indicatif.

ÉDITION:	11-04-2016	INDICE:	1/TMA
-----------------	------------	----------------	-------



COUPE SUR LE STUDIO EN COUR ANGLAISE

