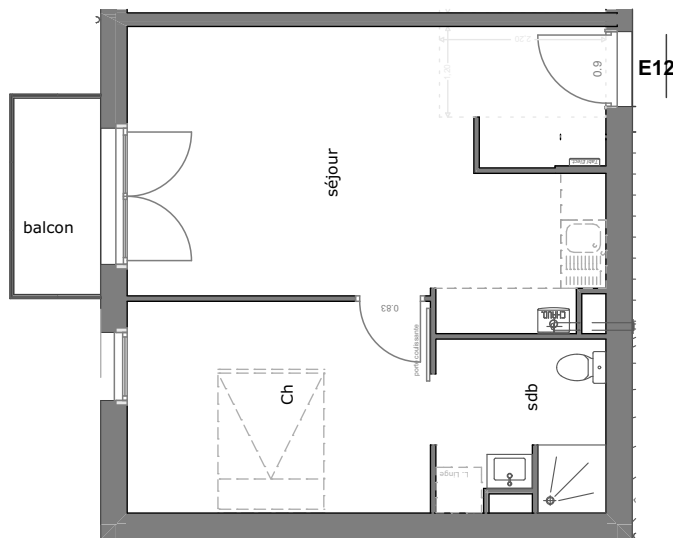
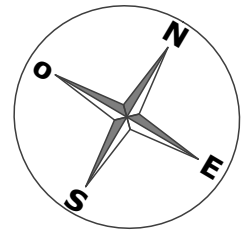


APPARTEMENT E12



appt E 12
2 pièces

séjour/	
cuisine	22,9
S eau	4,9
Ch 1	11,2

TOTAL	39,0 m²
Balcon	3,0 m ²

1 2 3 4 5 6 7 8 9 10 M

les équipements représentés en pointillé ne sont pas inclus dans les prestations. Des modifications mineures peuvent être apportées dans les côtes, les surfaces ou les détails de construction. Font foi les plans déposés au rang des minutes du notaire.

20/12/16