

BATIMENT B Lot B02

Appartement T3

Niveau RDC

Surface 75 m²

Surf. terrasse 12,4 m²

> Séjour/cuisine 27,5 m²

> Chambre 14,8 m²

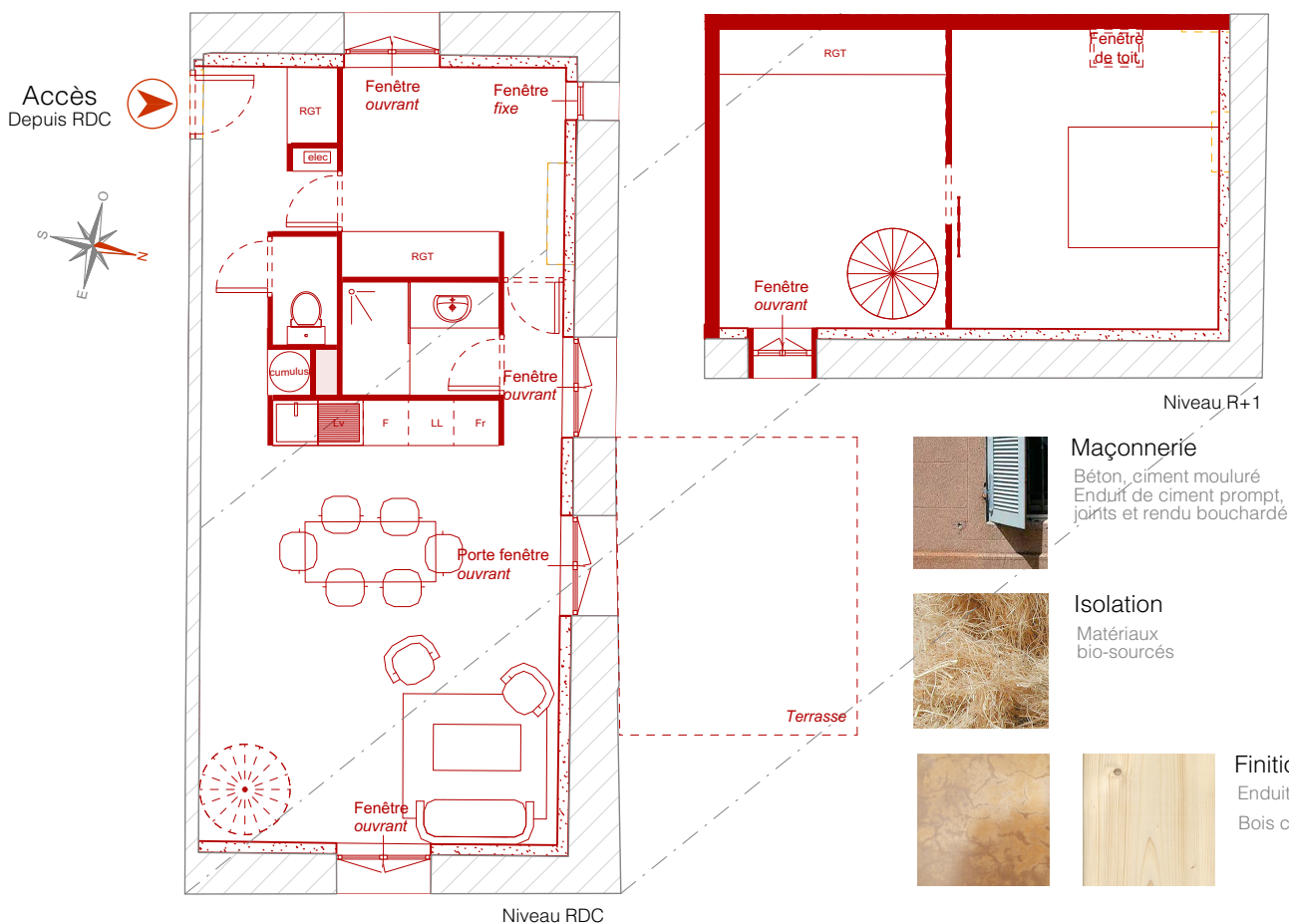
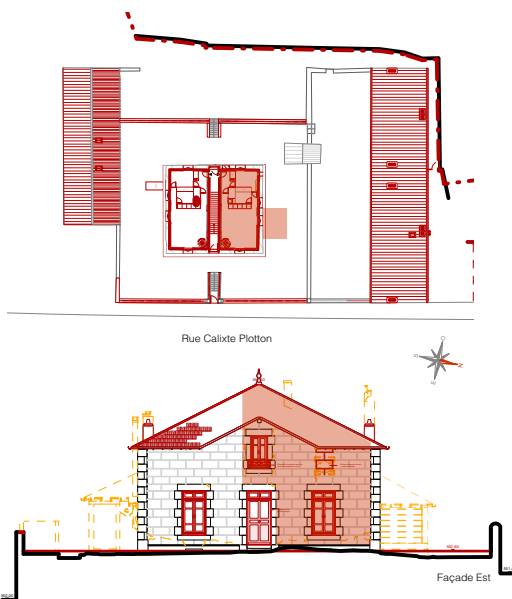
> Bureau 8,6 m²

> Sde 3,2 m²

> wc 1,2 m²

> Rgt + Dgt 19,7 m²

Surface indicative après travaux



Maçonnerie

Béton, ciment mouluré
Enduit de ciment prompt,
joints et rendu bouchardé



Isolation

Matériaux
bio-sourcés



Finition

Enduit terre crue
Bois clair

