



DOMAINE de la PINÈDE

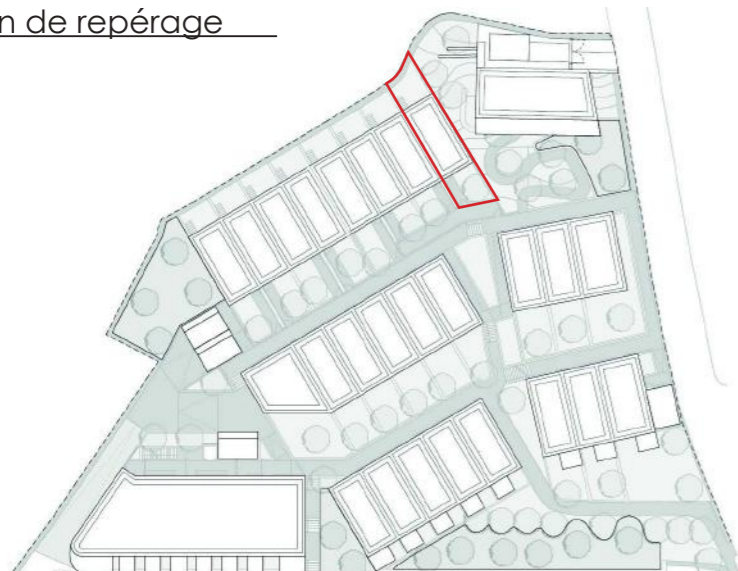
156 ROUTE D'UZÈS - 30 000 NÎMES



VILLA : F - 8

TYPE : T3

Plan de repérage



Surface habitable	(m ²)
Cuisine / Salle à manger (RDC)	16.05m ²
Salon (RDC)	14.35m ²
Salle d'eau (RDC)	3.85m ²
WC (RDC)	1.30m ²
Chambre 1 (R+1)	14.05m ²
Chambre 2 (R+1)	13.05m ²
Salle de bain (R+1)	3.30m ²
WC	1.60m ²
Couloir (R+1)	2.65m ²

Surface habitable totale 70.20m²

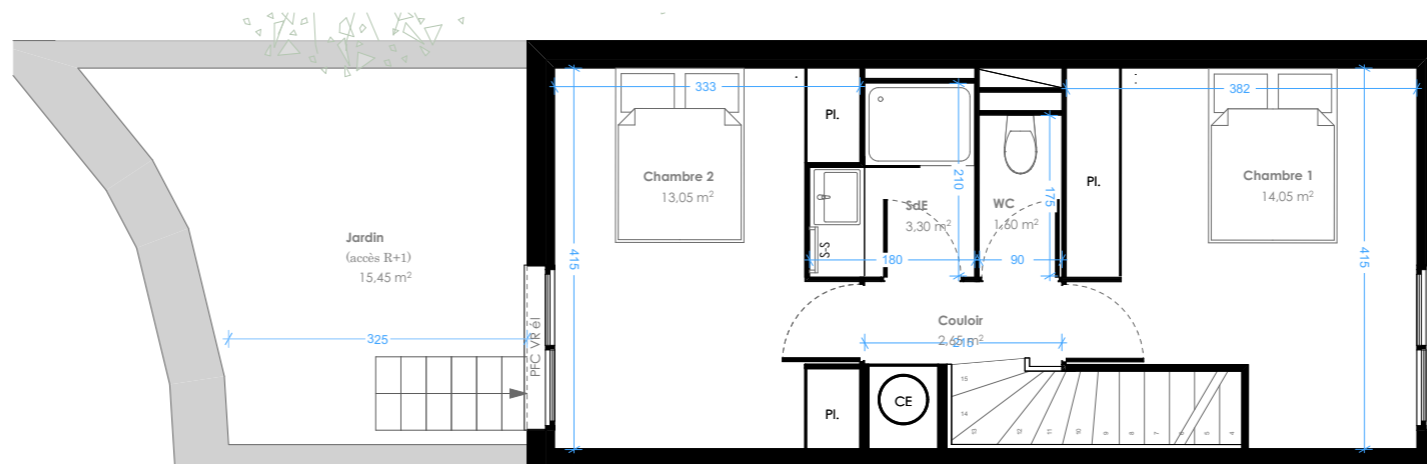
Les surfaces des placards sont comprises dans les surfaces des pièces où ils sont situés.

Surface jardin Sud 21.25m²
Surface jardin Nord 15.45m²

Susceptible de modifications pour des raisons techniques et / ou administratives, la surface habitable peut varier de 5% en fonction des techniques de construction choisies

document non contractuel

PLAN DU R+1



PLAN DU RDC

